

Communauté de communes du Pays de Falaise

Quelques chiffres



Date de création : 01/01/2017
N° SIREN : 241400514

Périmètre

58 communes
SCoT du Pays de Falaise

Population municipale 2020 (INSEE)
27 565 habitants



Superficie 2020 (INSEE)
488 km²

Densité 2020 (INSEE)
56,4 habitants / km²

Habitat 2019 (INSEE)
13 802 logements

Économie 2020 (INSEE)
12 666 actifs
7 742 emplois

Gouvernance



Communauté de communes du Pays de Falaise

ZA de Guibray, Rue de l'Industrie
14700 Falaise

Tél : 02 31 90 42 18
<https://www.paysdefalaise.fr/>
accueil@paysdefalaise.fr

Président : Jean-Philippe MESNIL

Compétences

<https://www.banatic.interieur.gouv.fr/V5/recherche-de-groupements/recherche-groupements.php>

Répartition des micro-régions

La désignation des membres du bureau est faite par Micro-région. La communauté de communes en compte 8. Ce dispositif original assure (selon la communauté de communes) une représentation géographique cohérente des communes au sein du bureau.



La démographie

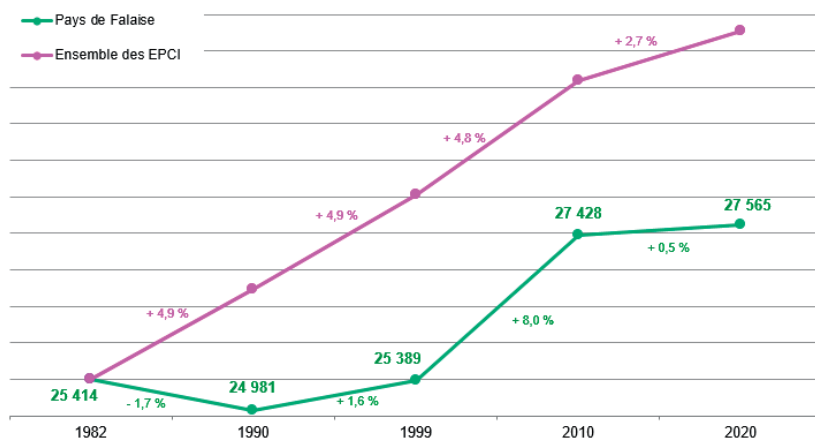
	Pays de Falaise	Calvados	Ensemble des EPCI (*)
Population 2020 (hab)	27 565	697 547	709 163
Densité 2020 (hab/km ²)	56,4	126,0	125,7
Taille des ménages 2020	2,3	2,1	2,1
Moins de 20 ans en 2019	25,9 %	23,8 %	23,8 %
65 ans ou plus en 2019	18,0 %	18,4 %	18,4 %

(Source : INSEE)



(*) : les chiffres « Ensemble des EPCI » tiennent compte des 11 communes du département de l'Eure qui composent la communauté de communes du Pays de Honfleur-Beuzeville.

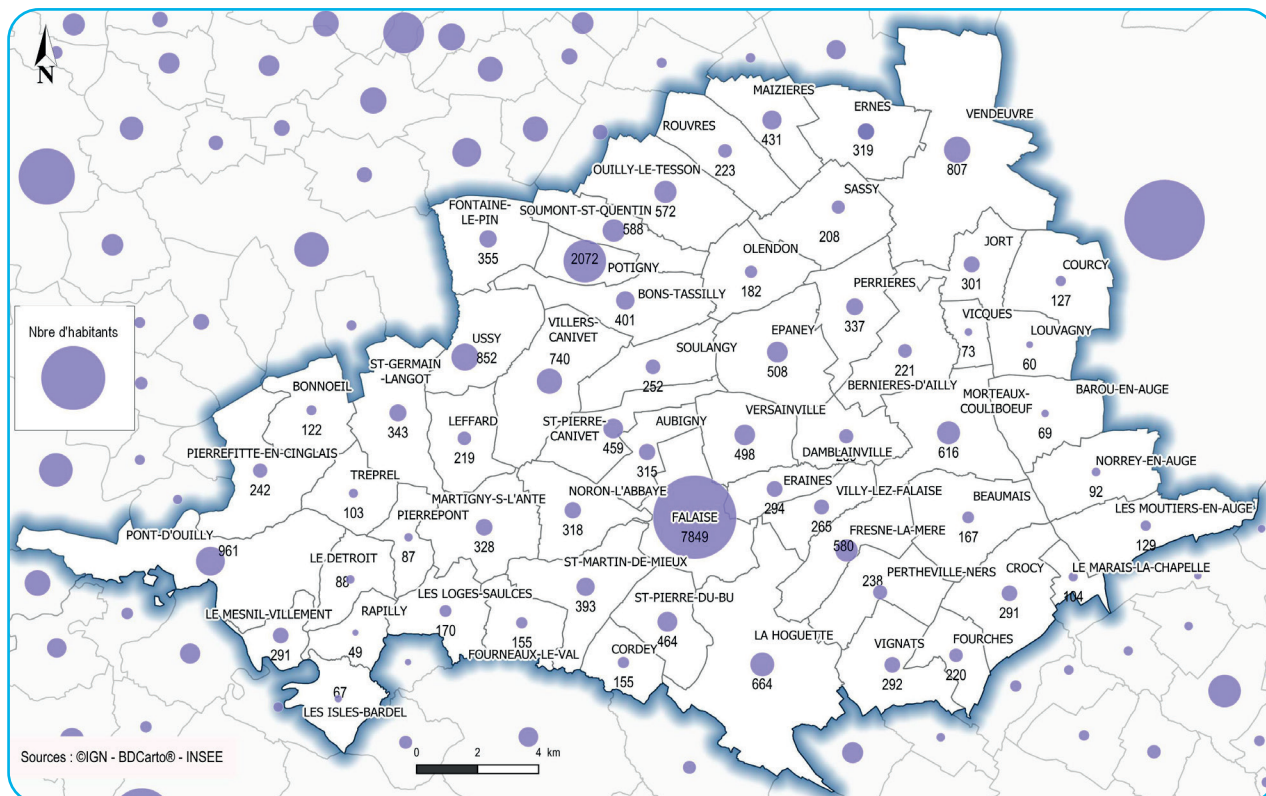
● Évolution de la population (source INSEE)



Entre 1982 et 2020, la communauté de communes voit sa population passer de 25 414 à 27 565 habitants, soit une augmentation de 8,5 % (+ 2 151 habitants) et une augmentation annuelle moyenne de 0,22 %.

Sur la même période, à l'échelle de l'ensemble des intercommunalités, la population a augmenté de 19 %, soit une augmentation annuelle moyenne de + 0,5 %.

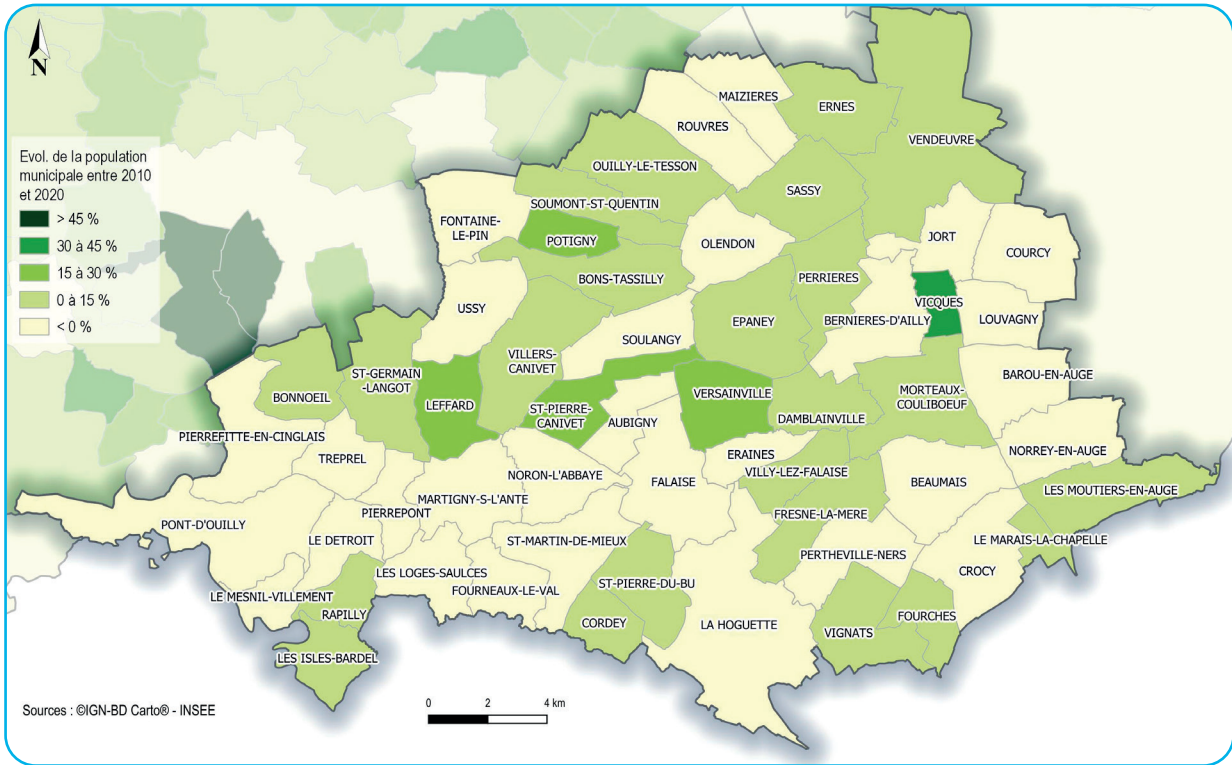
● Population par commune en 2020



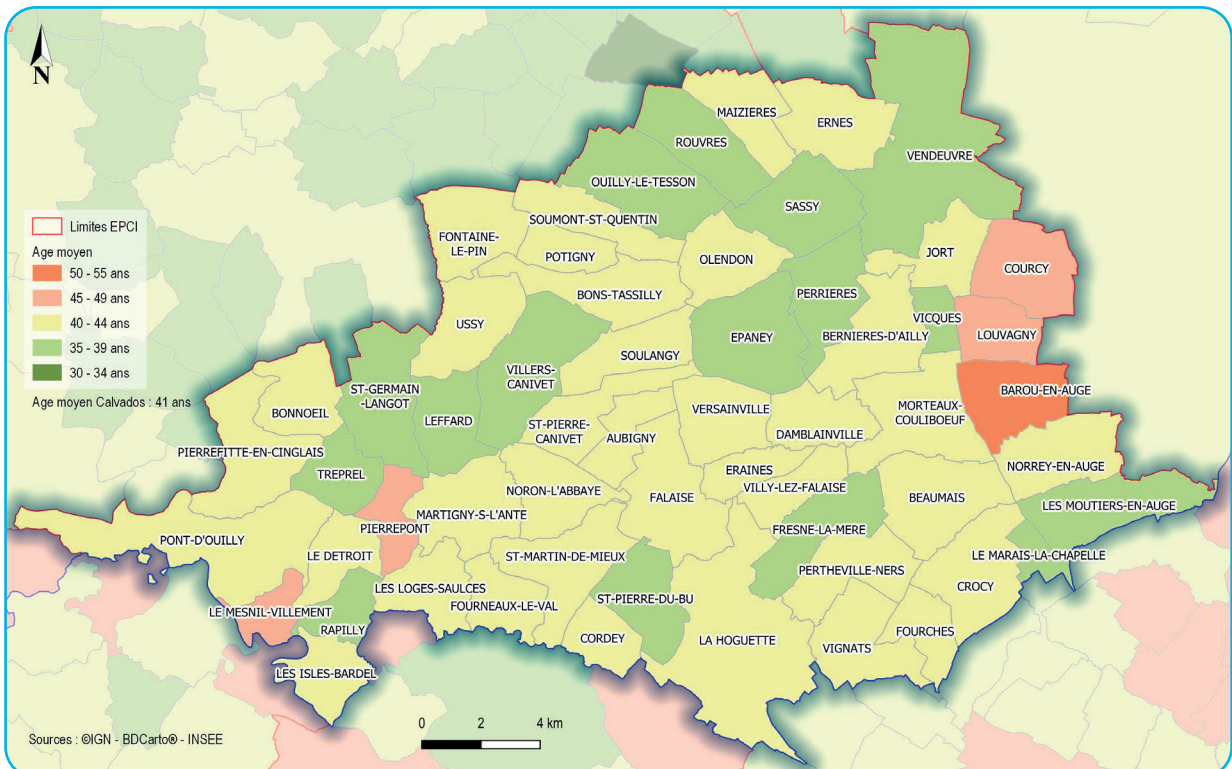


La démographie

● Évolution de la population municipale entre 2010 et 2020



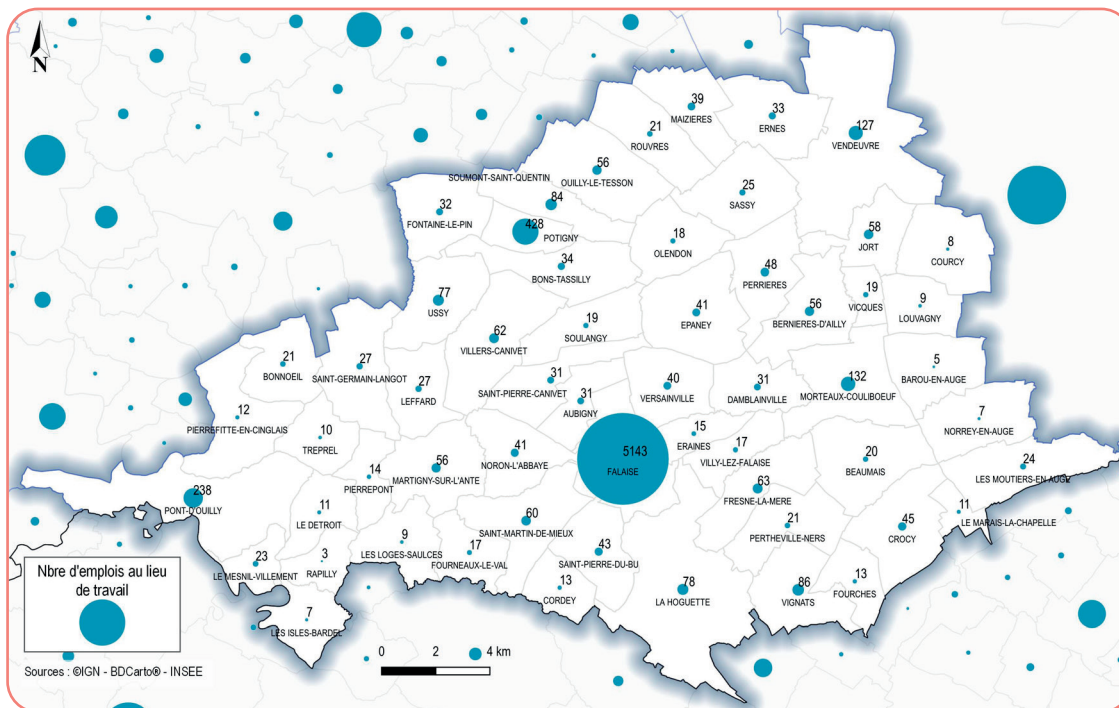
● Age moyen par commune en 2020



L'économie



● Les emplois en 2020



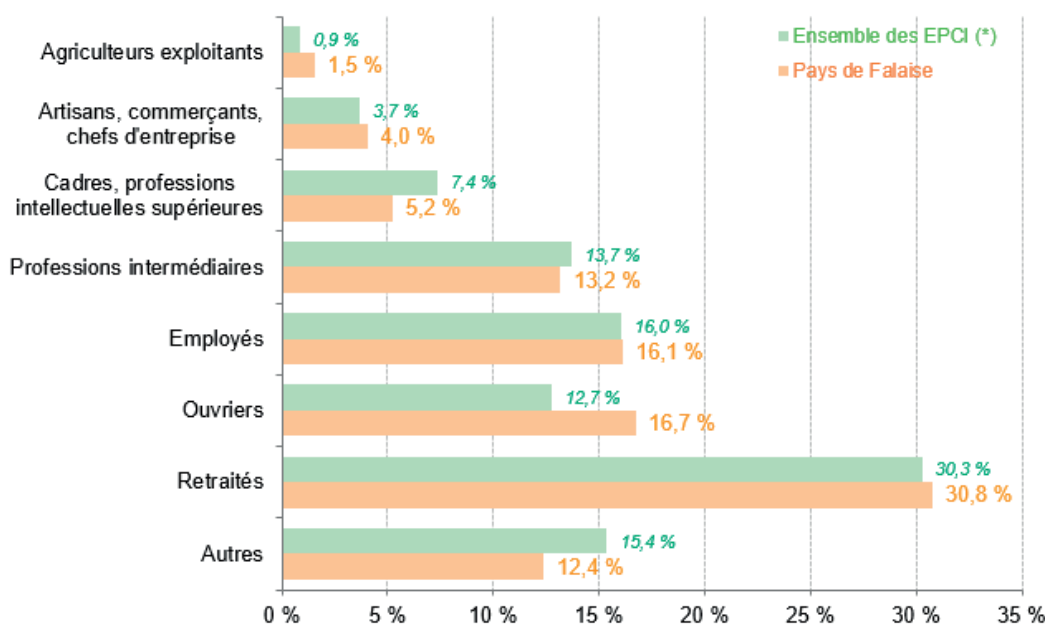
- 12 666 actifs dont 89 % ont un emploi.

- 11 % de chômage sur la communauté de communes (16 % à Falaise).

- 7 742 emplois dans la communauté de communes (5 143 à Falaise, soit 66 %).

(source INSEE)

● Répartition de la population de plus de 15 ans selon les catégories socioprofessionnelles en 2020 (source INSEE)



(*) : les chiffres « Ensemble des EPCI » tiennent compte des 11 communes du département de l'Eure qui composent la communauté de communes du Pays de Honfleur-Beuzeville. Pour information, les taux de répartition de la population par CSP pour le Calvados, sont identiques.

L'économie



● Répartition des établissements selon la tranche d'effectif salarié au 31/01/2023

0 - 9 salariés	10 - 49 salariés	50 - 199 salariés	200 - 499 salariés	500 salariés et plus	Unités non employeuses	Non renseigné	Total
630	87	16	1	1	965	2 507	4 207

(source SIRENE®)

● Principaux employeurs du territoire du 31/01/2023 (source SIRENE®)

1. Le centre hospitalier de Falaise : 500 à 999 salariés.
2. Tartefrais, à Falaise : 200 à 249 salariés.

● Tourisme en 2023 (source INSEE)

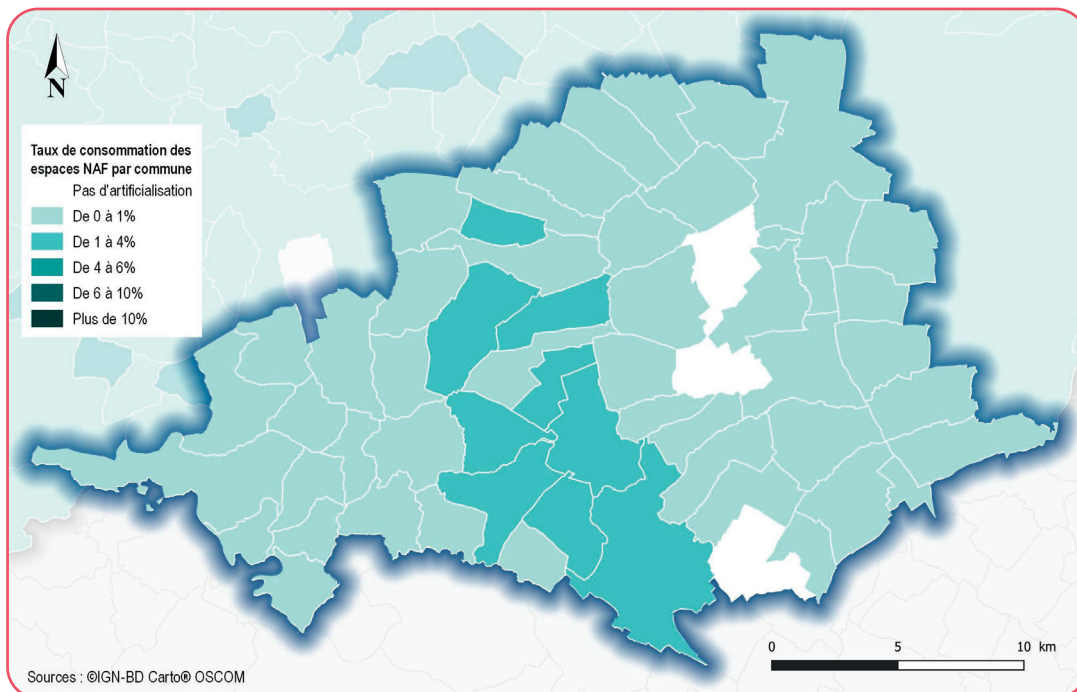
- **3 hôtels**, soit 78 chambres
Calvados : 286 hôtels, 10 482 chambres
- **2 campings**, soit 145 emplacements
Calvados : 84 campings, 12 473 emplacements
- **Pas de village vacances.**
Calvados : 7 villages vacances, 1 773 lits
- **Pas de résidence de tourisme.**
Calvados : 30 résidences de tourisme, 9 412 lits
- **Pas d'auberge de jeunesse.**
Calvados : 2 auberges de jeunesse, 386 lits.

La communauté de communes ne compte pas de commune classée « touristique » ou « station de tourisme ».

L'urbanisme et les risques

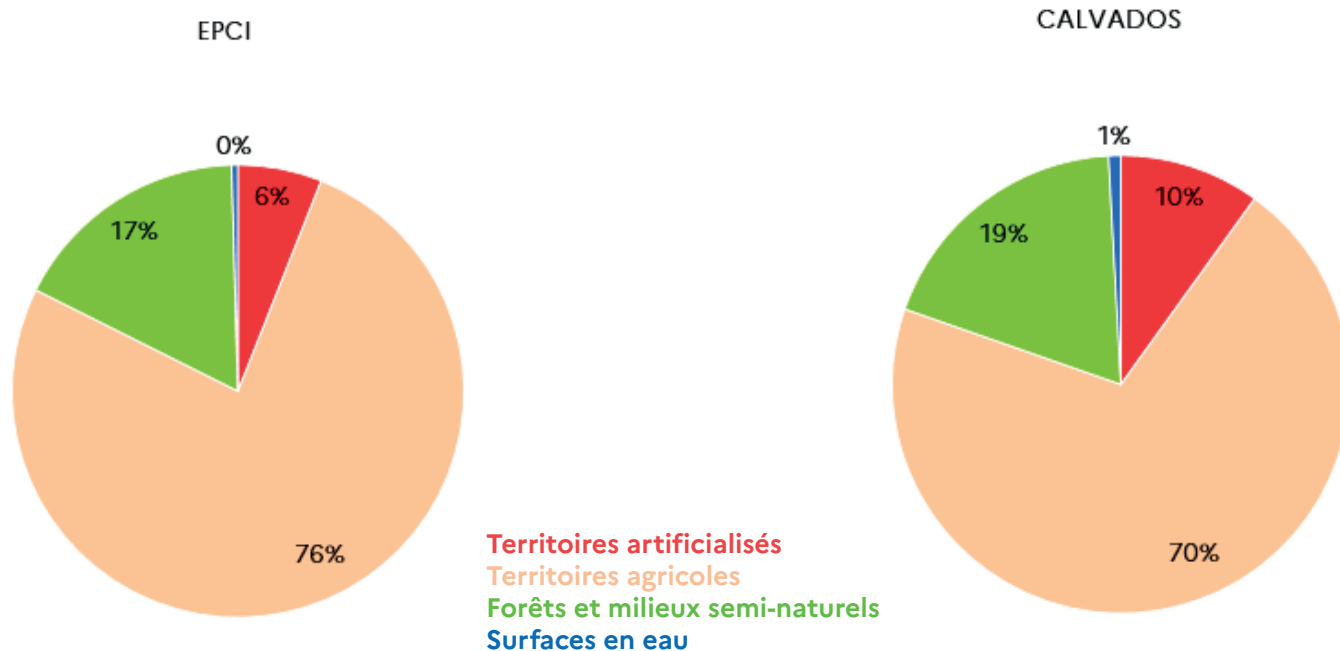


● Consommation des surfaces agricoles entre 2010 et 2020



● Occupation du sol en 2020 (source OSCOM*)

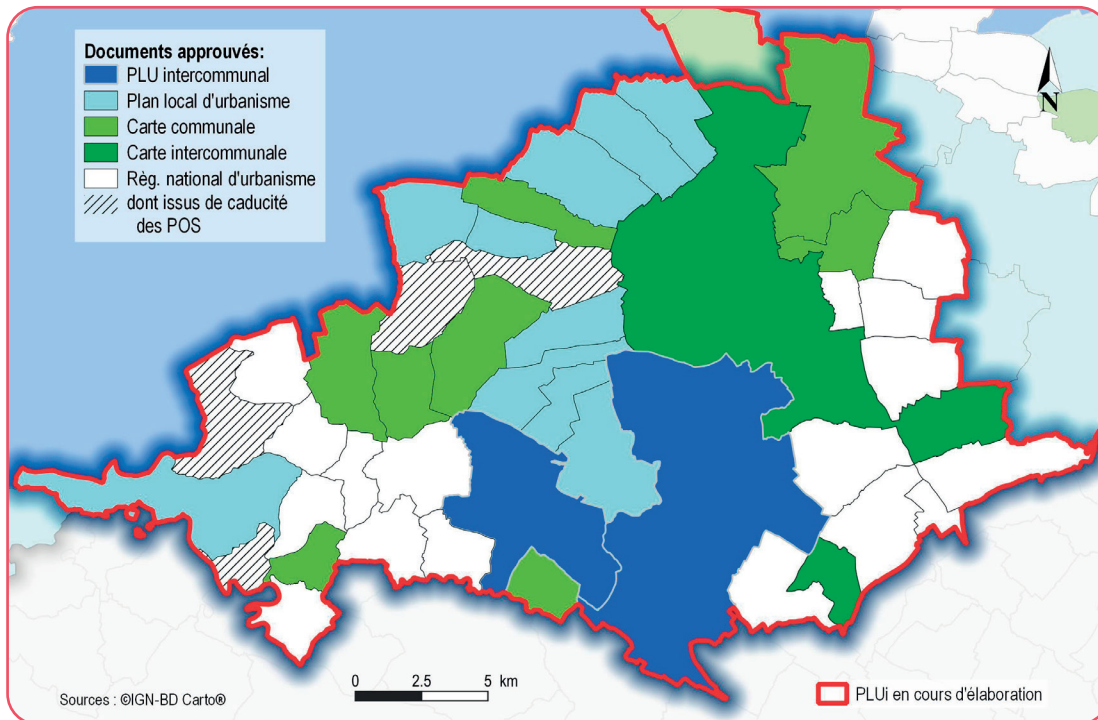
* L'Observatoire des Sols à l'échelle COMMunale est un outil géomatique reposant sur la compilation de différentes données géographiques concernant chacune, un type particulier d'occupation, pour produire une base unique comportant toutes les occupations.





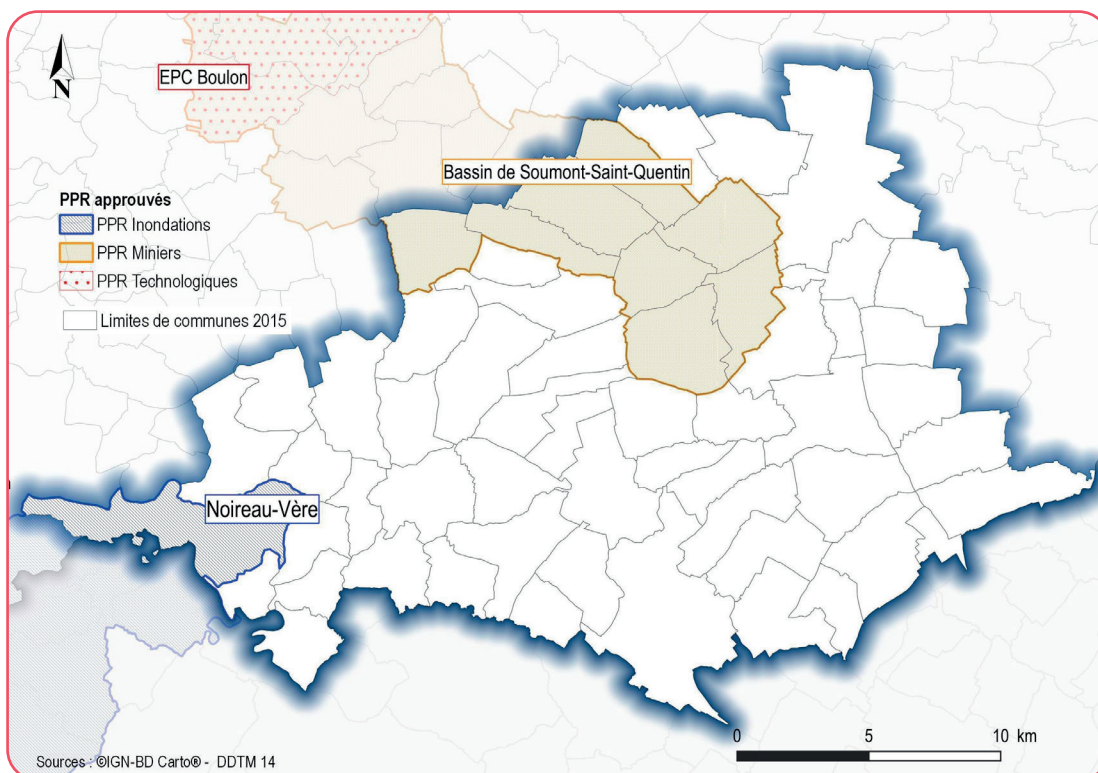
L'urbanisme et les risques

● La planification locale (source DDTM/SUR)



État d'avancement des documents d'urbanisme au 1er janvier 2023

● Les plans de prévention des risques, miniers et technologiques



L'urbanisme et les risques



● Les zones sismiques

L'ensemble du territoire de la communauté de communes est couvert par la zone de sismicité très faible (niveau 1).

● Les sites industriels

Le territoire de la communauté de communes compte 46 Installations Classées pour la Protection de l'Environnement (ICPE) dont 17 ayant une activité industrielle, 2 ayant une activité d'élevage de bovins, 11 ayant une activité d'élevage de porcs, 2 ayant une activité de production d'électricité et 1 dont l'activité est l'exploitation de carrières.

2 sont raccordées à une station d'épuration des eaux usées (STEU) :

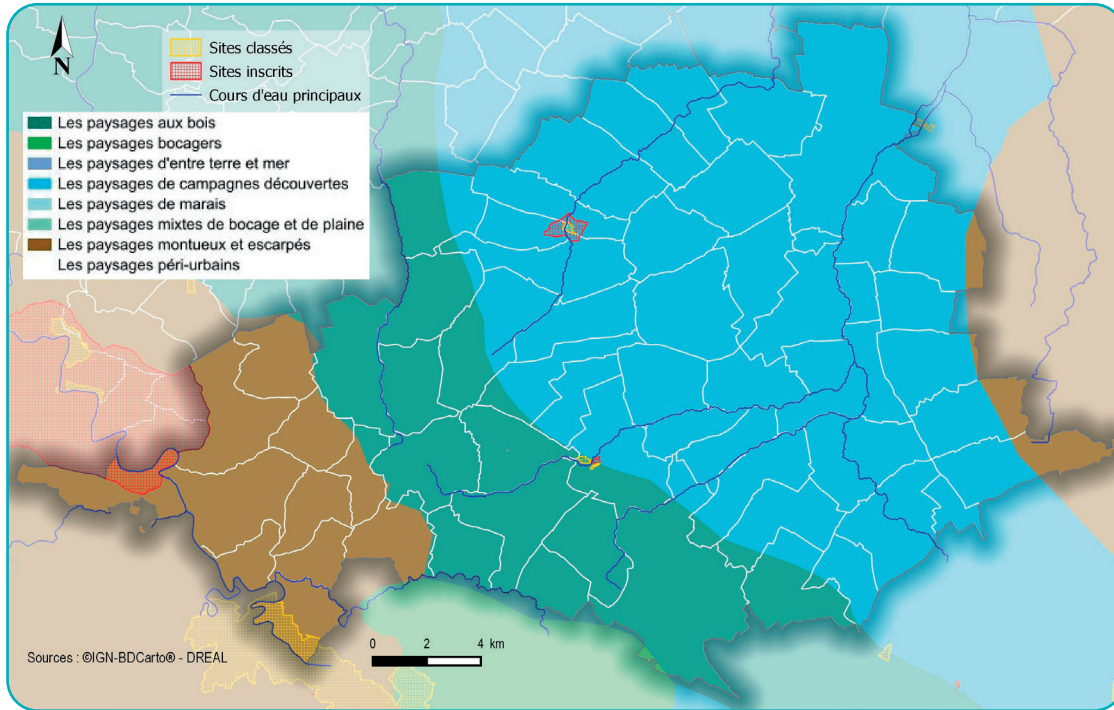
- Tartefrais STEP et Qovans Industrie (ex CLIPS) à Falaise.

Aucune ICPE n'est classée SEVESO.

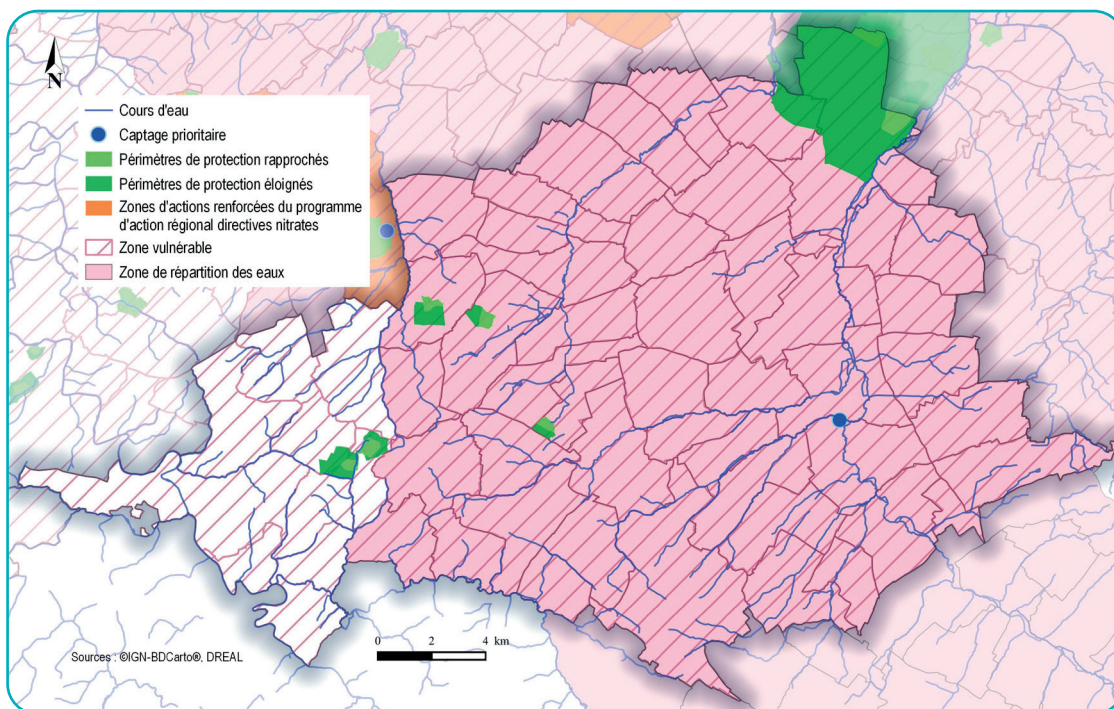


Les paysages, l'eau et la biodiversité

● Paysages



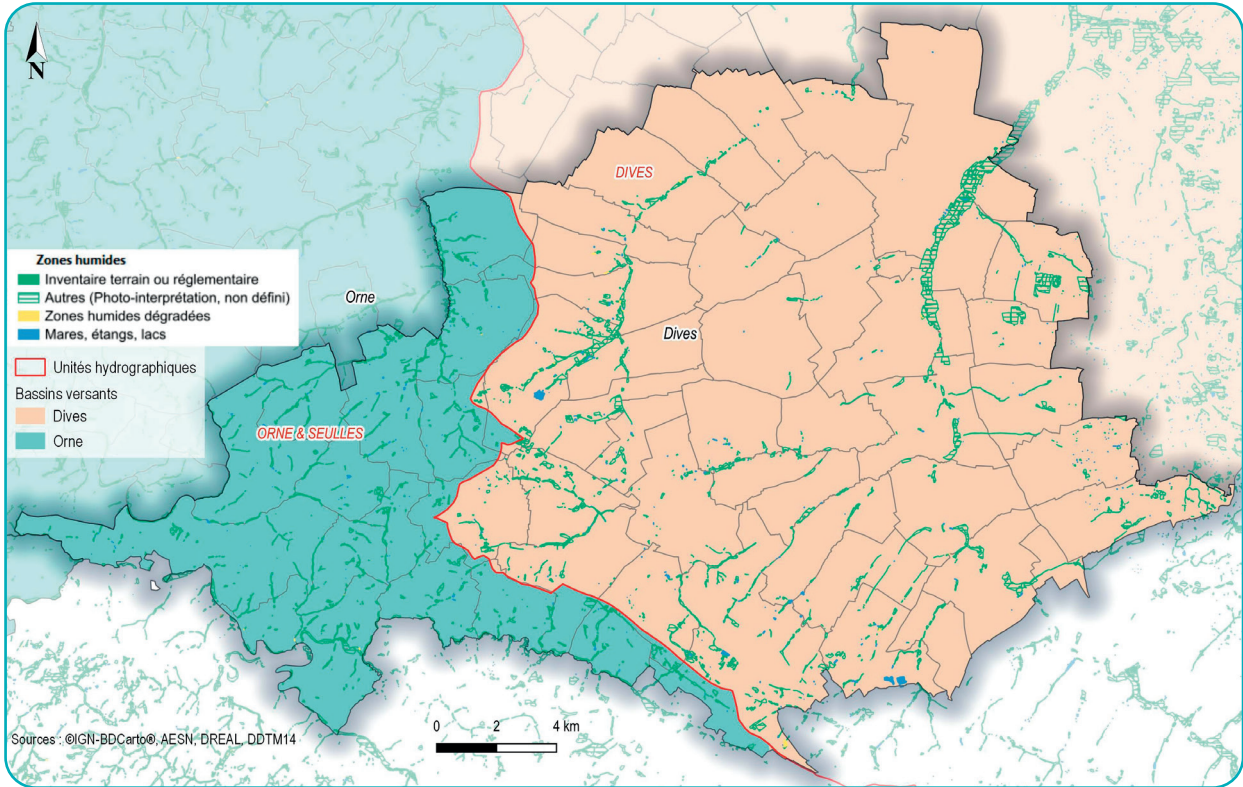
● Eau : la ressource en eau



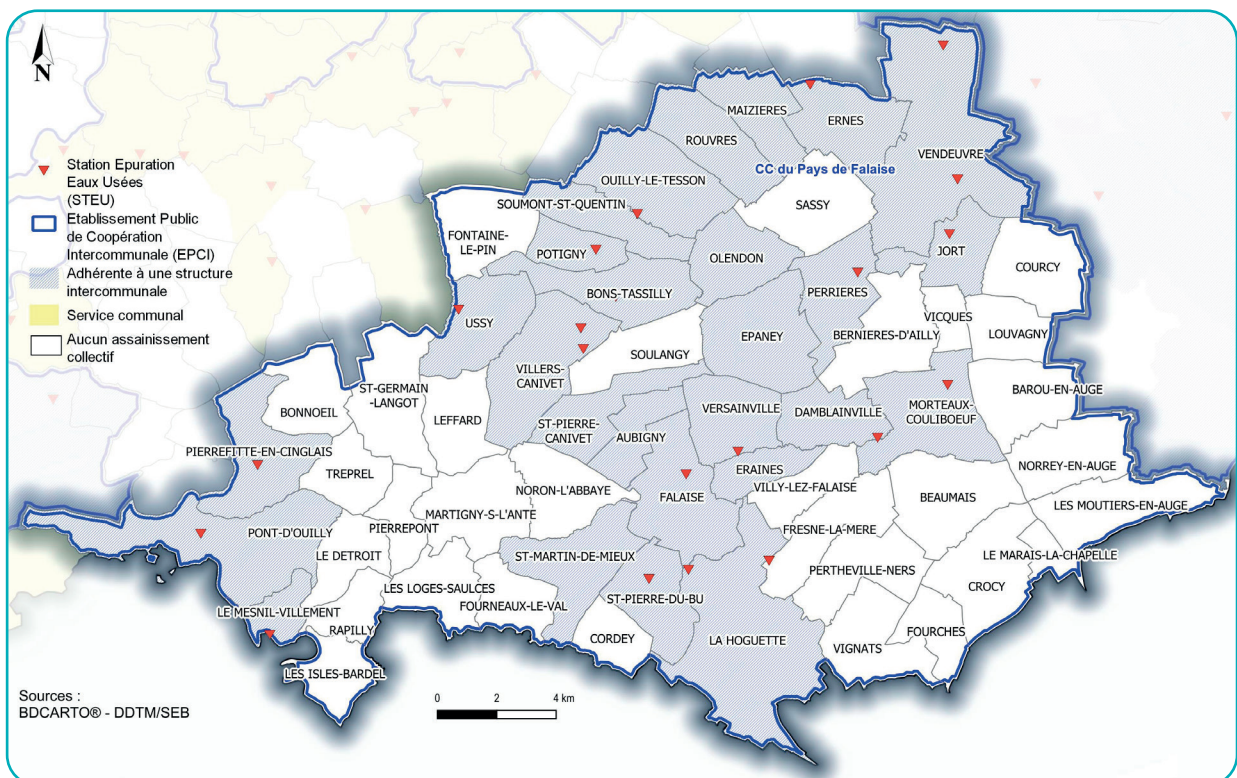


Les paysages, l'eau et la biodiversité

● Eau : les zones humides



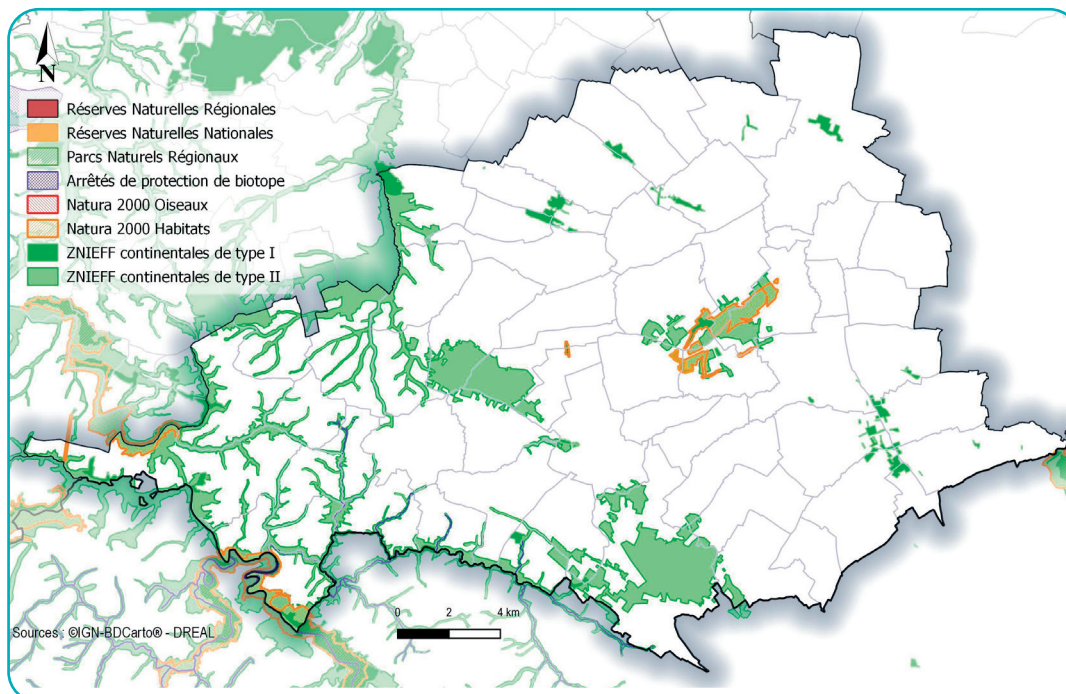
● L'assainissement collectif en 2022



Les paysages, l'eau et la biodiversité



Biodiversité



ZNIEFF type 1 :

- La Brèche au Diable.
- Pointements rocheux des menhirs.
- La Laize, la Baize et leurs affluents.
- Rochers de Brisevieille et Vallon du ruisseau d'Orival.
- Escarpement silencieux du rocher du lion.
- Gorges de Saint-Aubert.
- Zone tourbeuse de Saint-Aubin.
- Landes du Mont Myrrha, lande de Rouvres-Assy.

- Carrières souterraines de l'ancien four à chaux, et d'Aisy.
- Cavités souterraines et carrière de Cantepie.
- Bois de la plaine de Falaise, des Tourelles.
- Coteau du Mesnil-Soleil, de la Ruelle.
- Talus calcaires de la D511 et de Saint-Blaise.
- Coteau calcaire de la cour Hautin.
- Secteur calcaire de la Maison-Blanche.
- Vallon des Rouverets.
- Pinède à l'ouest du chemin de la Croix d'Ailly.
- Mares temporaires de Barou-en-Auge.
- Bois et talus calcaires d'Ernes.
- Pelouse calcaire et Lande de Sassy.

ZNIEFF type 2 :

- Vallée de l'Orne.
- Bois du Roi, bois de Saint-Clair, bois de Saint-André et de la Hoguette.
- Bassin de la Laize.
- Vallée et coteaux de l'Ante.
- Monts d'Eraines.
- Cuesta du Pays d'Auge.

Zone Spéciale de Conservation (ZSC) – Directive Habitats, Faune, Flore :

- Monts d'Eraines.
- Anienne carrière souterraine de Saint-Pierre-Canivet.
- Vallée de l'Orne et ses affluents.
- Haute vallée de la Touques et affluents.

Réserve Naturelle Nationale (RNN) :

- Coteau de Mesnil-Soleil.

Arrêté de protection des biotopes (APB) :

- Rivière la Baize et ses affluents.

Les paysages, l'eau et la biodiversité



● La trame verte et bleue

La trame verte et bleue (TVB) est une démarche qui vise à maintenir et à reconstituer un réseau d'échanges pour que les espèces animales et végétales puissent, comme l'homme, circuler, s'alimenter, se reproduire, se reposer... et assurer ainsi leur cycle de vie.

La trame verte et bleue porte l'ambition d'inscrire la préservation de la biodiversité dans les décisions d'aménagement du territoire, contribuant à l'amélioration du cadre de vie et à l'attractivité résidentielle et touristique.

<http://www.trameverteetbleuenormandie.fr/>

Carte interactive :

<http://carmen.application.developpement-durable.gouv.fr/8/srce.map>

L'agriculture



● La petite région agricole (PRA)

La communauté de communes se situe sur les petites régions agricoles de la Plaine de Caen et de Falaise, du Bocage Calvadosien et du Pays d'Auge Calvadosien.

● Les AOC/AOP - AOC/IG

- 3 AOC/IG cidricoles : « Calvados », « Calvados Pays d'Auge » et « Pommeau de Normandie »,

- 3 AOC/AOP fromagères : « Livarot », « Pont l'Évêque » et « Camembert de Normandie ».

- 1 AOC/AOP autre boisson alcool (apéritif à base de cidre) : « Pays d'Auge ».

● Les exploitations agricoles télédéclarantes

RPG 2022	Pays de Falaise	Évolution 2012 - 2022	
		EPCI	Calvados
Surfaces cultivées (ha)	34 767	- 1,6 %	- 0,5 %
Nombre d'exploitations	470	- 7,7 %	- 7,6 %

(source RPG)

● Les filières

	Filières	SAU (ha)	UGB (unité)
OTEX	Autres grandes cultures	6 130	
	Bovins lait	3 621	
	Bovins mixtes	1 457	
	Bovins viande	1 529	
	Céréales et/ou oléoprotéagineux	15 573	
	Combinaisons de granivores (porcins, volailles)	s*	
	Équidés et/ou autres herbivores	543	
	Fleurs et/ou horticulture diverse	s*	
	Fruits ou autres cultures permanentes	281	
	Légumes ou champignons	s*	
	non classées	s*	
	Ovins ou caprins	34	
	Polyculture et/ou polyélevage	7 026	
	Porcins	174	
	Viticulture	s*	
Volailles	s*		
Cheptel	Unités Gros Bétails (UGC)		23 004

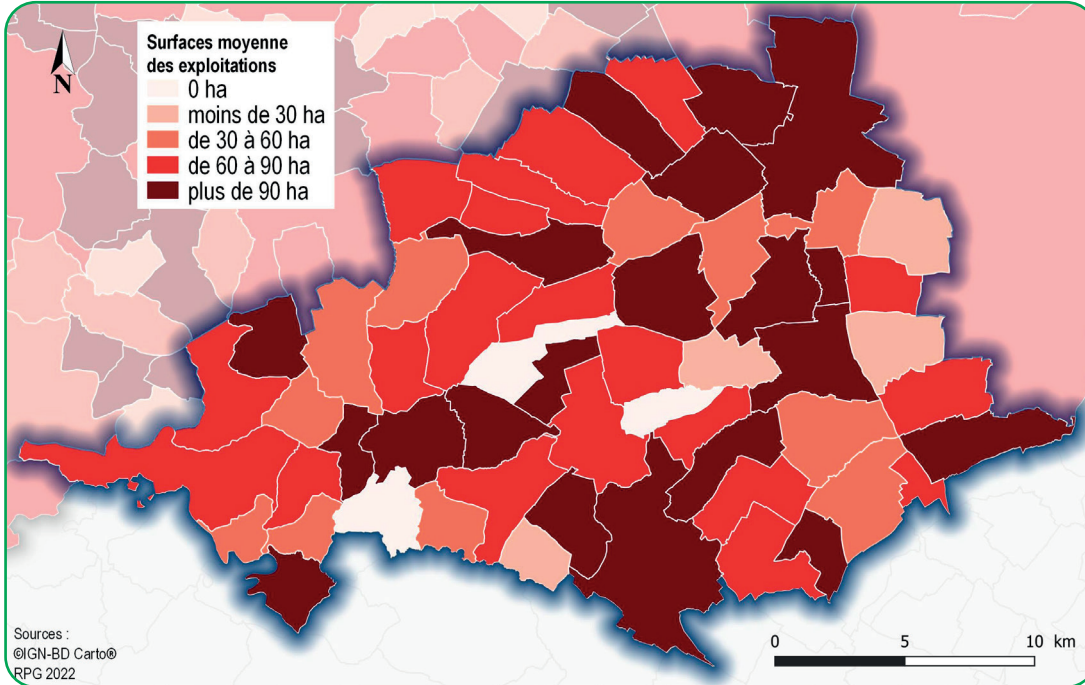
(source RA 2020)

* s : secret statistique.

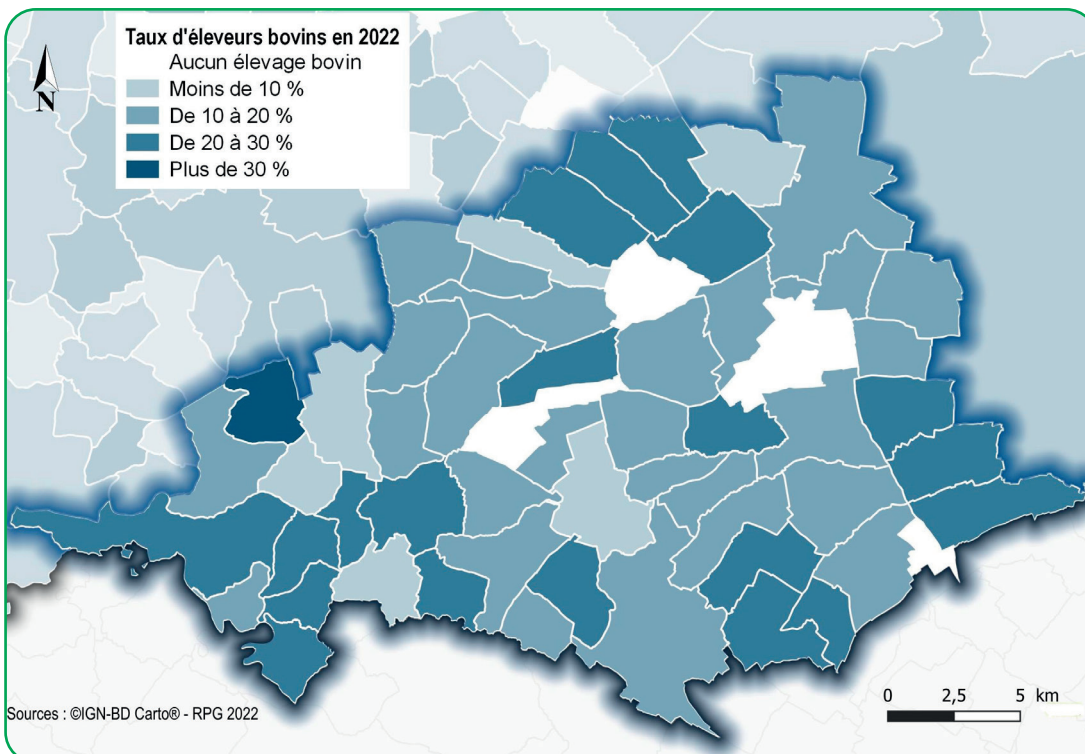


L'agriculture

● La taille moyenne des exploitations en 2022



● Les éleveurs en 2022

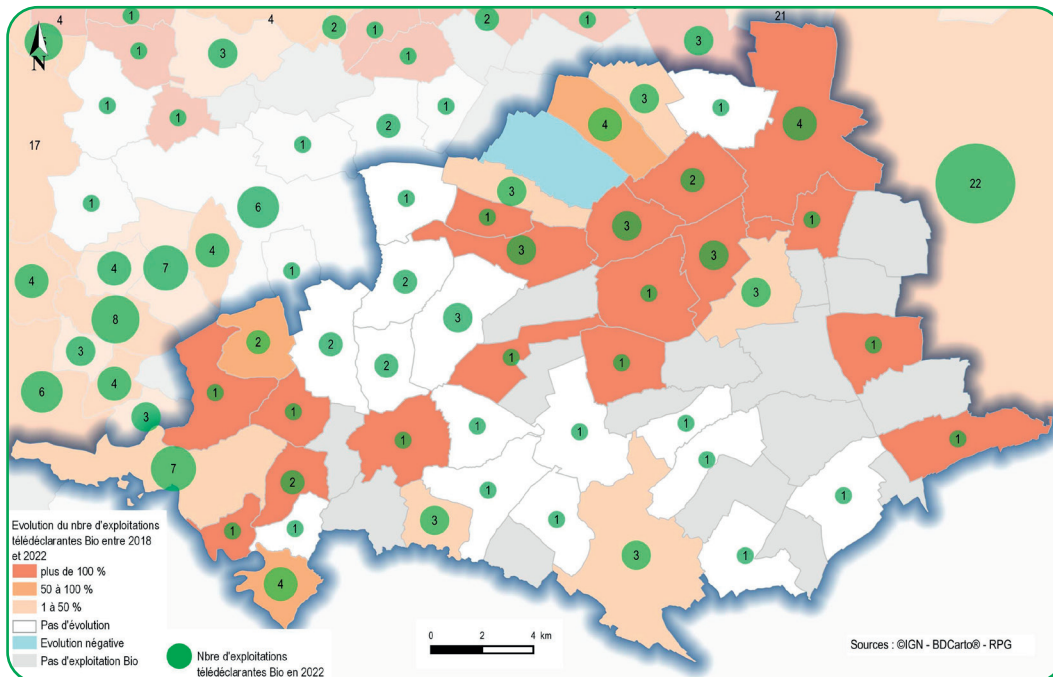


Le taux d'éleveurs est calculé par rapport aux exploitants du Calvados



L'agriculture

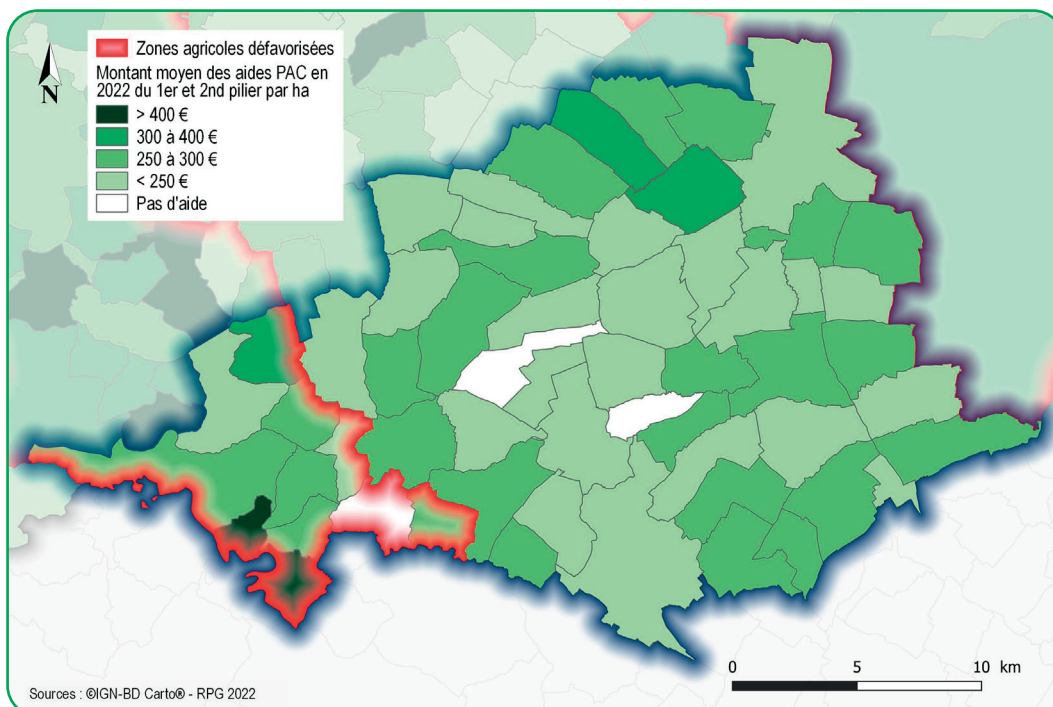
Le Bio



Nombre d'exploitations Bio	
2018	43
2022	80
Évolution	86 %

(source : RPG)

Les aides du 1^{er} et 2nd pilier





L'habitat et la construction

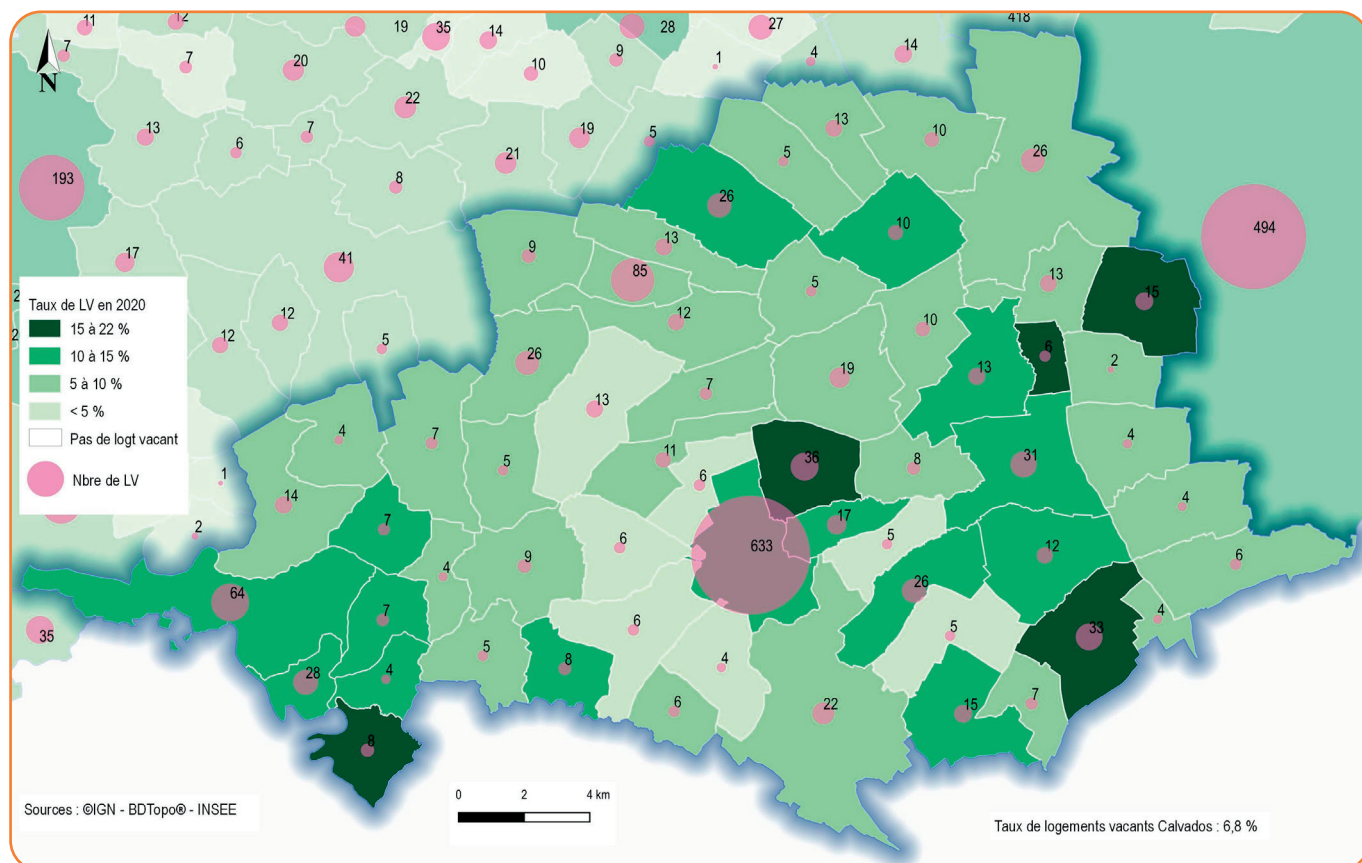
Le parc de logements en 2020

INSEE	Pays de Falaise			Calvados			Ensemble des EPCI*								
	2009		Évol.	2020		2009		Évol.	2020		2009		Évol.	2020	
	Nbre	%		Nbre	%	Nbre	%		Nbre	%	Nbre	%		Nbre	%
Résidences principales	10 935	87	8 %	11 780	85	292 849	77	10 %	320 938	75	296 936	77	10 %	325 838	76
Résidences secondaires et logements occasionnels	663	5	-9 %	601	4	69 248	18	10 %	76 156	18	70 061	18	10 %	77 036	17
Logements vacants	921	7	54 %	1 422	10	19 503	5	49 %	28 975	7	19 869	5	48 %	29 421	8
Parc total	12 519	100	10 %	13 802	100	381 600	100	12 %	426 069	100	386 866	100	12 %	432 296	100

(source INSEE)

⚠️ (*) : les chiffres « Ensemble des EPCI » tiennent compte des 11 communes du département de l'Eure qui composent la communauté de communes du Pays de Honfleur-Beuzeville.

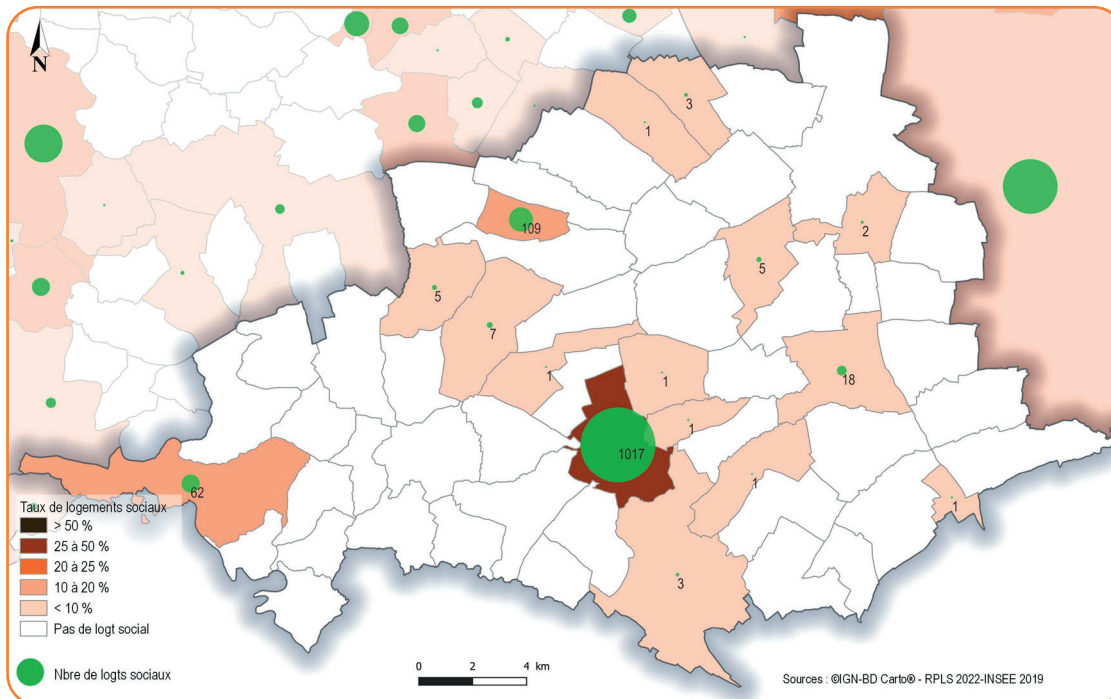
Les logements vacants en 2020



L'habitat et la construction



● Le parc locatif social en 2022



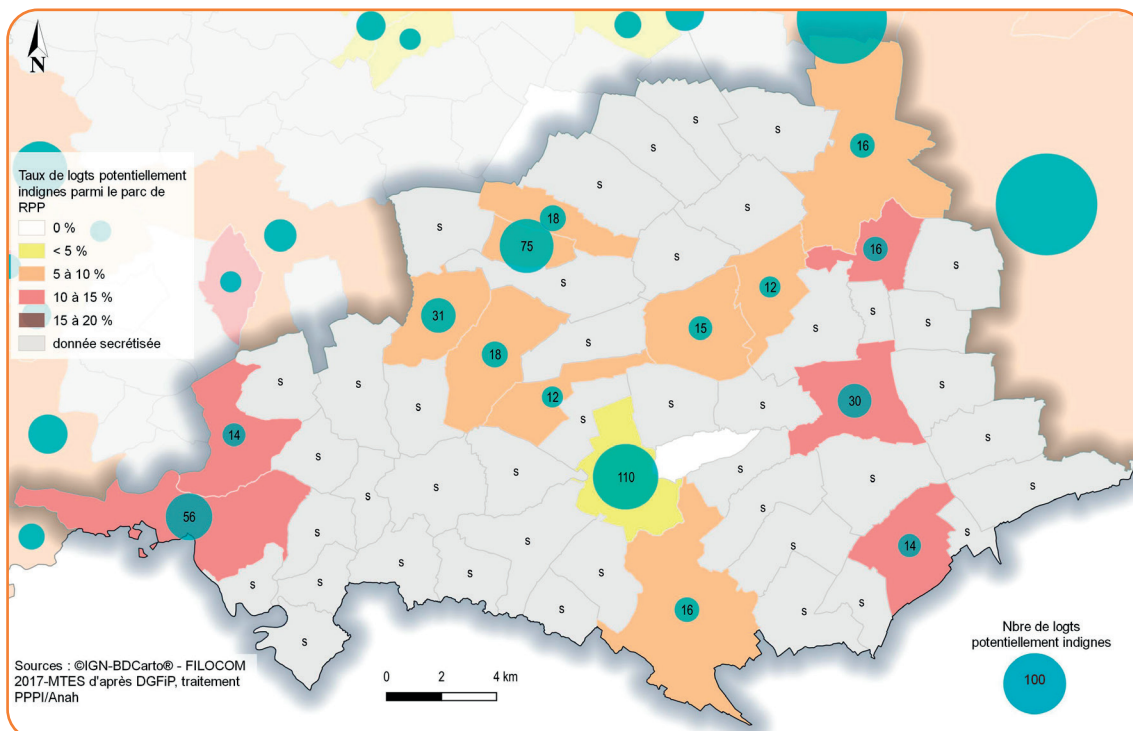
1 237 logements sociaux offerts à la location (2,1 % du parc locatif social de l'ensemble des communautés de communes).

(source RPLS)

● Les aires d'accueil des gens du voyage (source DDTM14/SeCAH)

- Une aire permanente d'accueil à Falaise (20 places).

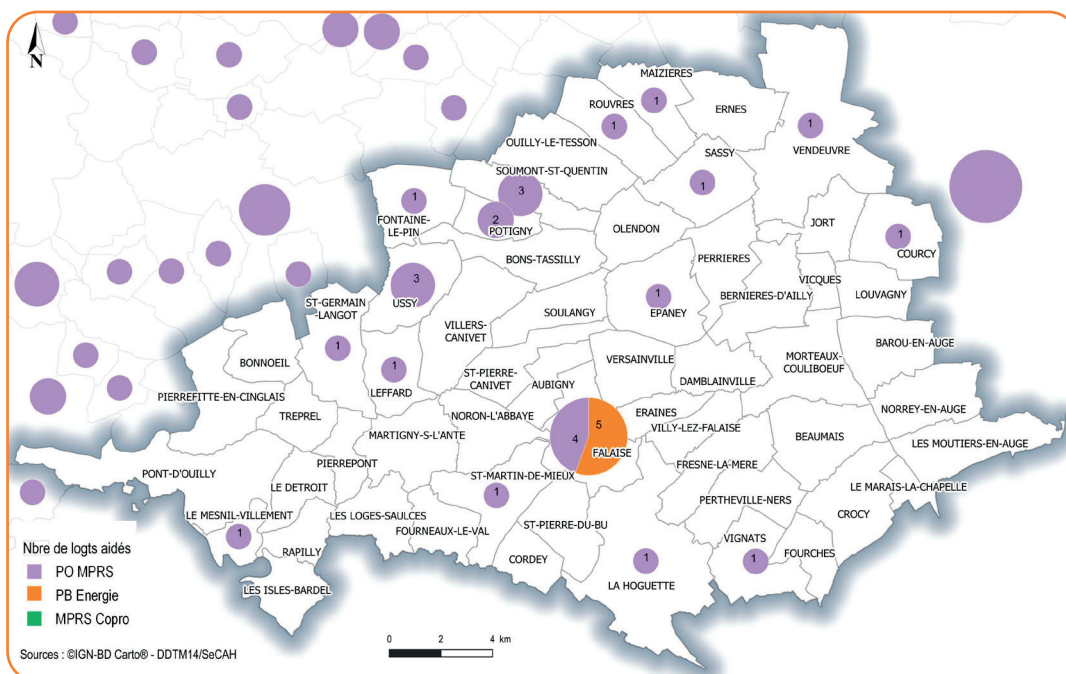
● Le parc privé potentiellement indigne en 2017



L'habitat et la construction



● La rénovation énergétique - MaPrimeRénov'



La communauté de communes compte, en 2022, la rénovation énergétique de **30 logements** (Calvados : 530 logements) :

- MaPrimeRénov' « sérénité » : **25 logements** (Calvados : 423 logements).
- MaPrimeRénov' « PB Energie » : **5 logements** (Calvados : 43 logements).
- MaPrimeRénov' « Copro » : **0 logement** (Calvados : 64 logements).

● La construction neuve

Logements commencés Date de prise en compte	2019	2020	2021	2022	Évolution 2019-2020	Évolution 2020-2021	Évolution 2021-2022
CC du Pays de Falaise	82	47	38	66	-43 %	-19 %	74 %
Calvados	4 471	3 485	3 912	5 294	-22 %	12 %	35 %
Ensemble des EPCI*	4 515	3 597	3 967	5 356	-20 %	10 %	35 %

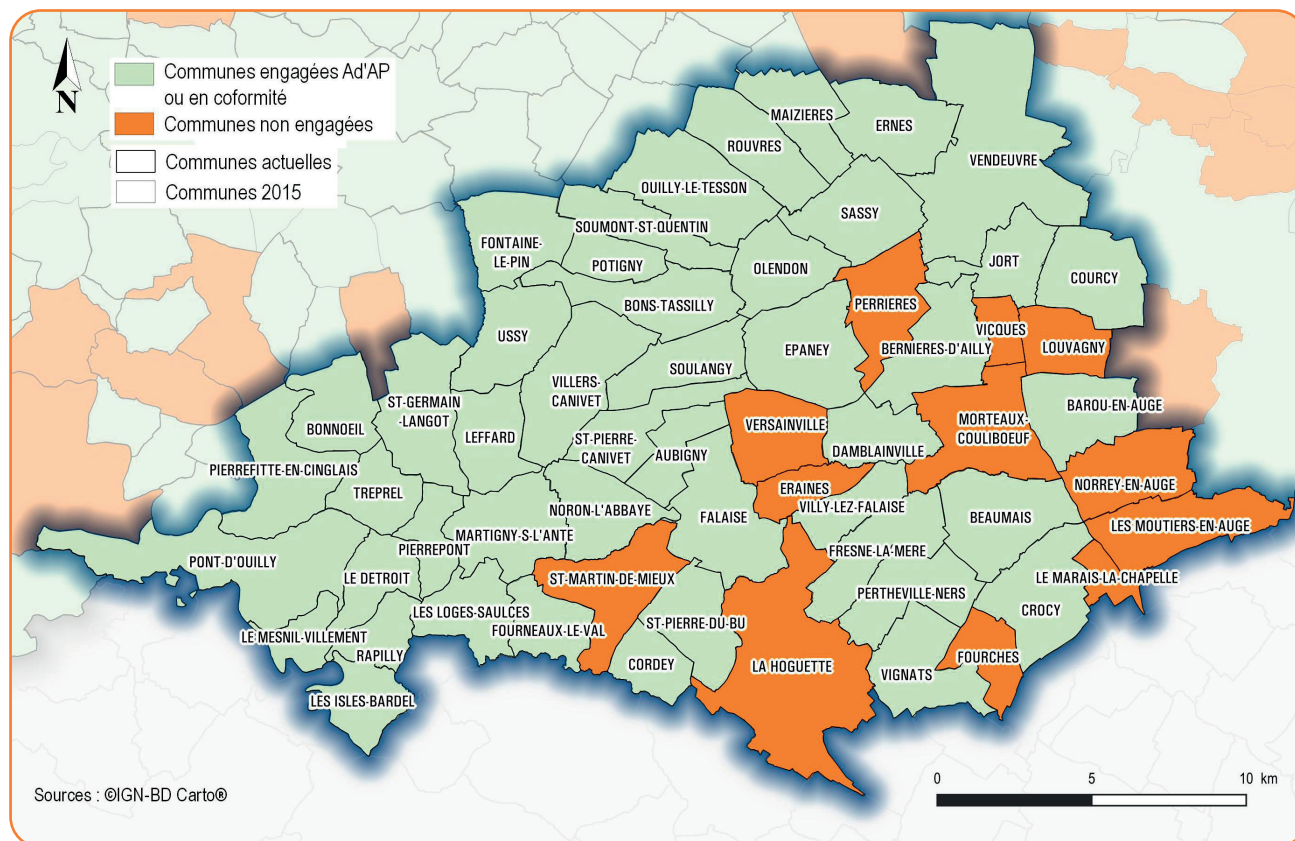
(source Sitadel)

⚠️ (*) : les chiffres « Ensemble des EPCI » tiennent compte des 11 communes du département de l'Eure qui composent la communauté de commune du Pays de Honfleur-Beuzeville.

L'habitat et la construction



● Les Agendas d'Accessibilité Programmée (Ad'AP) (source DDTM14)



● Les dispositifs opérationnels et PLH (source DDTM14/SeCAH)

- une OPAH signée le 28/07/2023 sur le territoire de la communauté de communes.
- le PLUI valant PLH de la communauté de communes du Pays de Falaise, prescrit le 21/06/2018, est en cours d'étude.

Les déplacements et la circulation routière

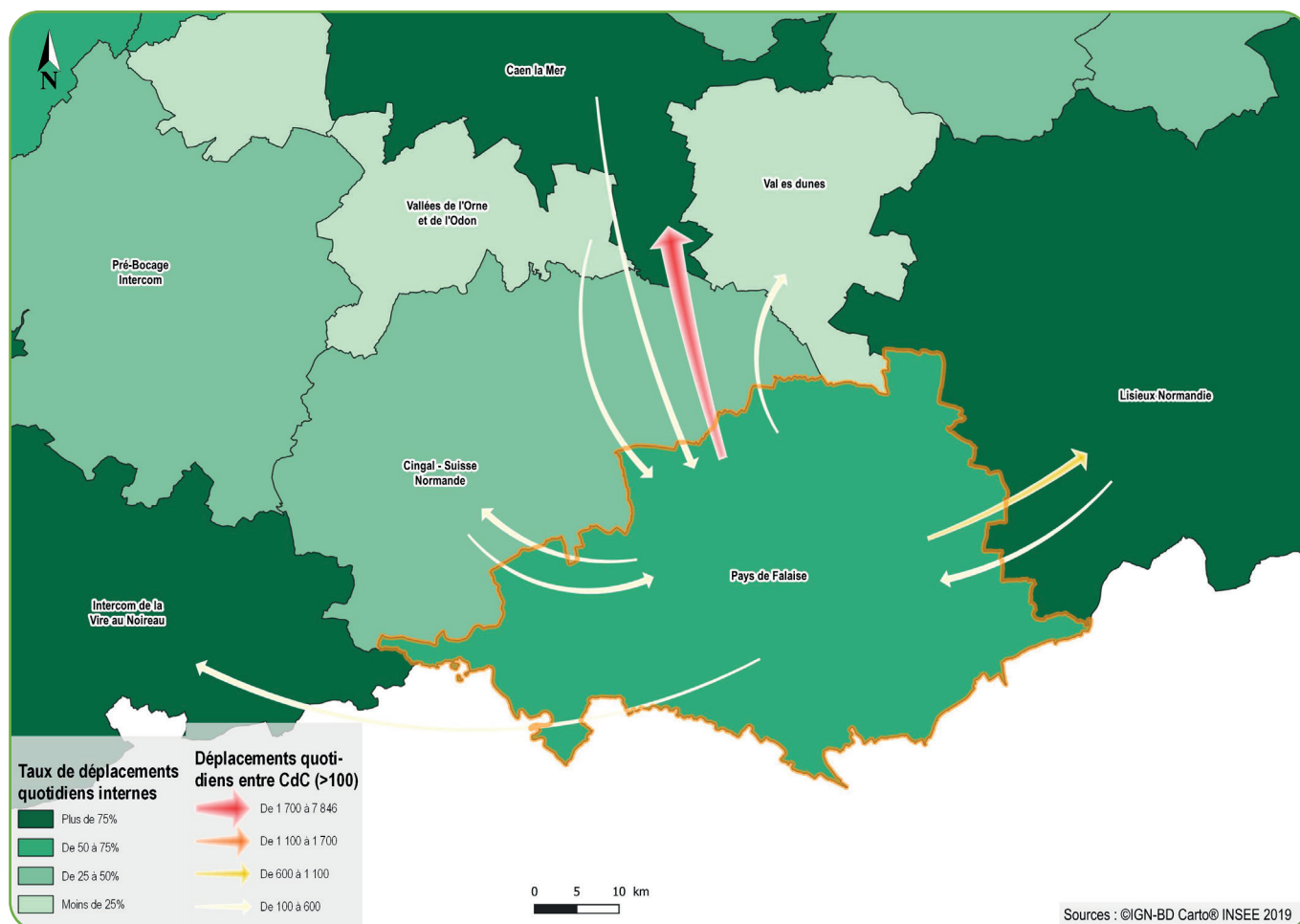


● Les aires de covoiturages (source DREAL)

5 aires sur le territoire de la communauté de communes :

- 1 aire à Aubigny, au giratoire Nord-Ouest de l'échangeur D658 et N158 Nord de Falaise.
- 2 aires à Falaise (Porte du Château et D658A).
- 1 aire à Saint-Martin-de-Mieux, au giratoire D511, D44, bretelles échangeur A88 au Sud-Ouest de Falaise.
- Création d'un service d'autopartage de véhicules électriques, de véhicules sans permis et de vélos à assistance électrique.

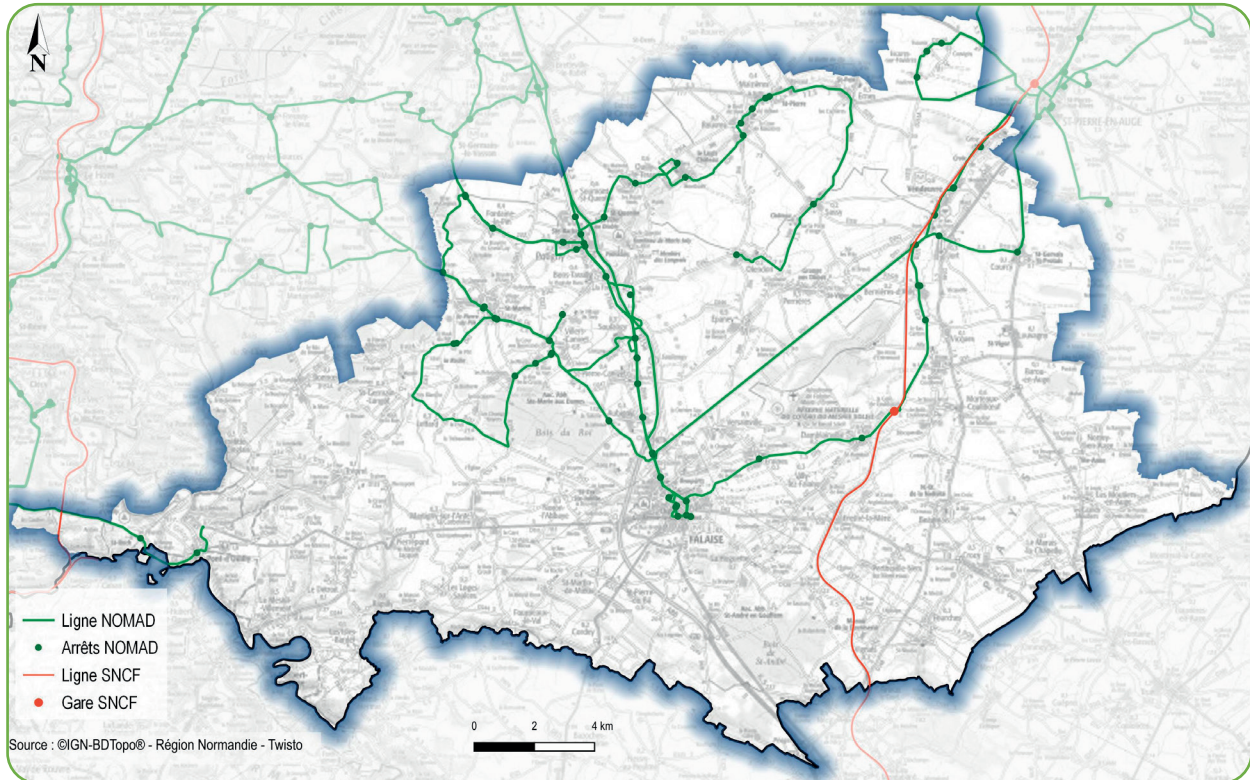
● Les déplacements domicile-travail au sein du Calvados en 2019 (source INSEE)



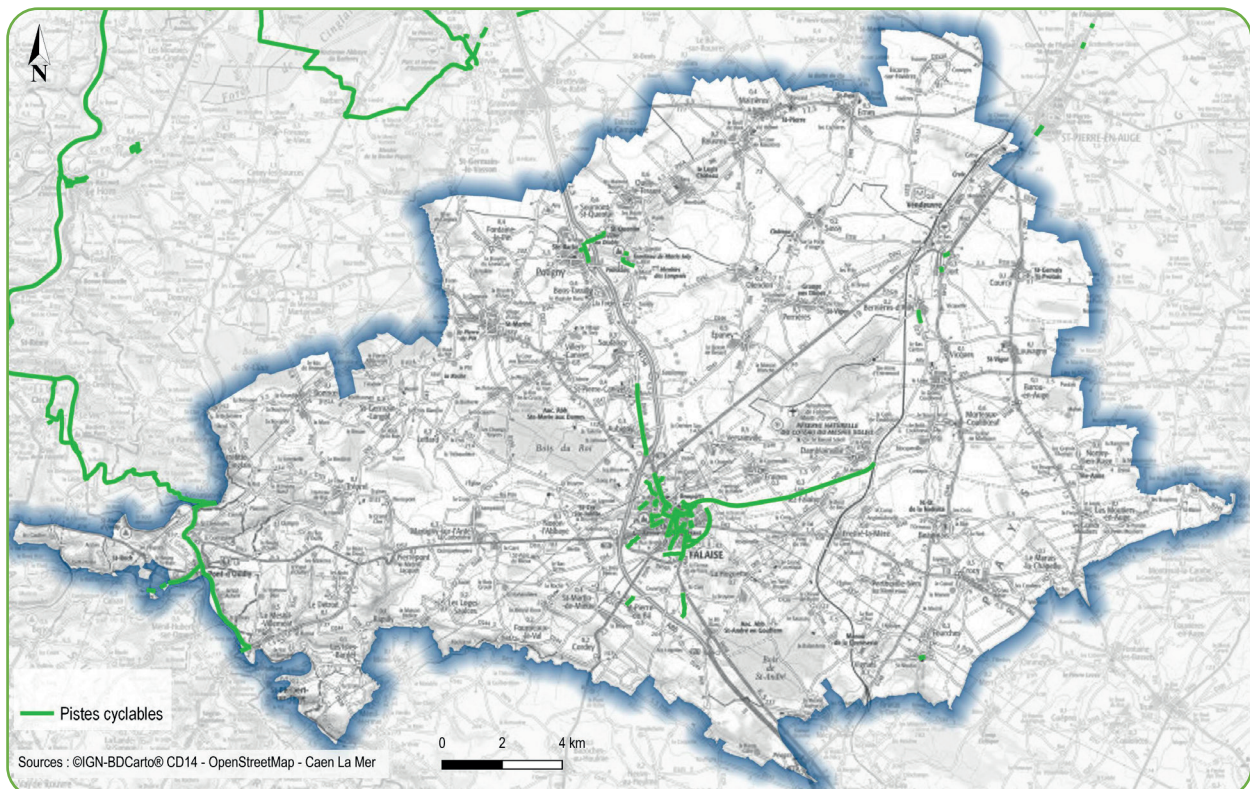
Les déplacements et la circulation routière



● Les transports en commun



● Les pistes cyclables



Les énergies renouvelables



● **L'éolien terrestre** (source DREAL)

Un parc éolien à Soulangy, « Falaise-Soulangy », mis en service le 01/06/2009 : 5 mats d'une puissance totale de 10 MW.

Un parc éolien à Saint-Pierre-Canivet, « Sablons », mis en service le 25/07/2007 : 4 mats d'une puissance totale de 4 MW.

● **Les unités de méthanisation** (source DREAL)

Le territoire de la communauté de communes ne dispose pas, actuellement, d'unité de méthanisation.

● **Les installations photovoltaïques** (source ODRÉ)

Le territoire de la communauté de communes compte 65 installations photovoltaïques.

Les territoires de projet



Exemples de projets accompagnés par la DDTM :

- Petites Villes de demain (PVD) / Opérations de Revitalisation du Territoire (ORT) : Falaise, Potigny et Pont d'OUILLY.
- Contrats de Relance et de Transition Écologique (CRTE).
- OPAH classique du Pays de Falaise.
- Opérations cœur de bourg.
- Renaturation de friche (La Hoguette...).
- Réhabilitation de bâtiments (Aubigny : ancien presbytère qui accueillera un gîte de groupe et la nouvelle mairie. Début travaux 2024).
- Création d'un pôle Économie sociale et solidaire (ESS) à Falaise.



Area with horizontal dotted lines for text entry.

Pour en savoir plus



Urbanisme et risques

CASIAS : Carte des Anciens Sites Industriels et Activités de Service
<https://www.georisques.gouv.fr/donnees/bases-de-donnees/inventaire-historique-de-sites-industriels-et-activites-de-service>

Installations classées
<https://www.georisques.gouv.fr/risques/installations>

Paysages, eau et biodiversité

Définition des unités paysagères
<http://www.normandie.developpement-durable.gouv.fr/3eme-partie-les-unites-de-paysages-r621.html>

Eau - Carmen
https://carmen.developpement-durable.gouv.fr/8/gestion_eau.map

Habitat et construction

INSEE - Comparaison de territoires
<https://www.insee.fr/fr/statistiques/zones/1405599?debut=0&q=comparaison+de+territoires>

Territoires de projet

Mémento
<http://www.calvados.gouv.fr/publications/documentation-ressources.html>



Responsable de la délégation territoriale de Caen : Hélène CHAUVÉAU
ddtm-dt-caen@calvados.gouv.fr

**Direction départementale des Territoires
et de la Mer du Calvados**

10 boulevard du général Vanier
CS 75224 - 14052 Caen cedex 4
Tél : 02 31 43 15 00 ; Fax : 02 31 44 59 87
ddtm@calvados.gouv.fr
www.calvados.gouv.fr

Directeur de publication

Thierry Chatelain,
directeur départemental de la DDTM du Calvados

Réalisation

DDTM14 / SSICRET / Unité Connaissance et Expertise
ddtm-ssicret-ce@calvados.gouv.fr

Septembre 2023