

**CAEN METAL RECYCLAGE**

324 rue de Bellevue  
14650 CARPIQUET  
02.31.30.68.10  
caenmetalrecyclage@orange.fr



**INSTALLATION DE TRANSIT-REGROUPEMENT-TRI  
DE METAUX, BATTERIES, DEEE  
CARPIQUET (14)**

**CAPACITES TECHNIQUES  
ET FINANCIERES**

## CAPACITES TECHNIQUES DU DEMANDEUR

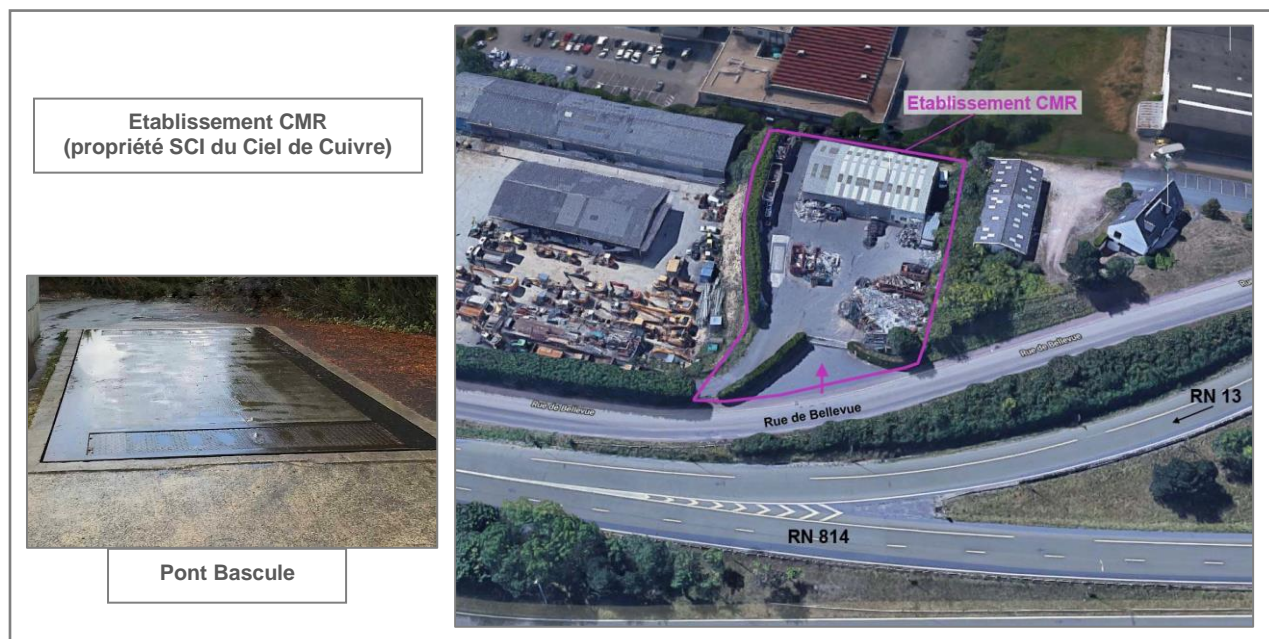
### **Moyens matériels**

Pour l'exploitation de son établissement de Carpiquet, la société CMR dispose de moyens matériels régulièrement renouvelés ou complétés selon les besoins. Les capacités techniques peuvent être distinguées entre les infrastructures d'accueil proprement dites et les équipements fixes ou mobiles nécessaires au bon fonctionnement des activités exercées.

### **Bâtiment d'exploitation et infrastructures associées**

La société CMR est implantée sur un terrain de 3 137 m<sup>2</sup> établi au sein de la zone d'activités économiques Est de Carpiquet ; sur lequel est aménagé un bâtiment à usage principal d'entrepôt d'une surface au sol de 459 m<sup>2</sup> (bâtiment regroupant également les locaux sociaux et administratifs) ainsi que des aires imperméabilisées accueillant les différentes cellules de stockages des métaux réceptionnés sur cet établissement. Le site est en outre doté d'un pont bascule 30 tonnes.

Ce terrain et les infrastructures associées sont la propriété d'une SCI qui est détenue par les deux co-gérants de la société CMR.



### **Engins et équipements d'exploitation**

La société CMR dispose également du matériel de manutention et de stockages suivant, nécessaires à ce type d'activités de regroupement et transit de métaux :

- 1 pelle hydraulique sur pneus à pince – LIEBHERR type A 904 C Li (charge utile 12 T)
- 1 chariot de manutention avec fourches – NISSAN type DX25G gaz (charge utile 2.5T)
- Des bennes à ferrailles et caisses palettes étanches pour la collecte et le stockage de certaines catégories des déchets de métaux ou batteries.

### **Moyens humains**

Le fonctionnement de l'établissement CMR est actuellement assuré par une équipe de 4 personnes, comprenant :

- Les 2 dirigeants de la société CMR qui, outre leurs fonctions commerciales, prennent également en charge les opérations de réception, tri, vérification et de manutention des déchets réceptionnés sur l'établissement.
- Un ouvrier manutentionnaire qui assure également les opérations de réception, tri, vérification et de manutention des déchets réceptionnés sur l'établissement.
- Une assistante de direction, en charge de la gestion administrative, l'établissement des bons de pesées et l'édition et le suivi de la facturation.

Enfin, la société CMR fait également régulièrement appel en sous-traitances à plusieurs entreprises extérieures spécialisées, notamment pour les opérations connexes suivantes :

- Les opérations de transport des matières en transit sur son établissement.
- Les opérations d'entretien et de maintenance du matériel d'exploitation.

## **CAPACITES FINANCIERES DU DEMANDEUR**

La société CMR dispose de moyens financiers qui lui permettent de garantir la bonne gestion de son établissement de Carpiquet. Ces moyens financiers sont notamment assurés par les capitaux propres de la société, ou par des partenaires financiers pour les besoins d'investissements.

Ces capacités financières se traduisent également de la sorte en termes de chiffres d'affaires et de résultats pour les 5 dernières années :

Chiffres d'affaires et résultats de la société CMR

| Exercice            | 2020        | 2019        | 2018        | 2017        | 2016      |
|---------------------|-------------|-------------|-------------|-------------|-----------|
| Chiffres d'affaires | 1 723 273 € | 1 760 239 € | 1 734 138 € | 1 102 879 € | 762 980 € |
| Résultats           | 81 369 €    | 153 580 €   | 143 176 €   | 45 117 €    | 33 282 €  |