

12. ETUDE PREALABLE A L'EPANDAGE (PJ N°19)

Etude préalable à l'épandage (cartographie)

**Elevage de 785 bovins à l'engraissement
Soumis à enregistrement
Rubrique 2101.1-b (E)**

Société DANKO UK LIMITED

Arnaud de FRANCE

**Site 1 : Lieu-dit la Planche
14340 Notre-Dame-D'Estrées-Corbon**

**Site 2 : Lieu-dit la Tôterie
14140 Le Mesnil-Simon**

Objet :

Passage de 390 à 785 bovins à l'engraissement avec reprise d'un site d'exploitation existant. Extension du plan d'épandage de 399,99 ha à 796,3 ha de surface épandable maximale en fumier compact de bovin

Communes concernées par le rayon de consultation publique : BELLE-VIE-EN-AUGE, LE MESNIL-SIMON, LESSARD-ET-LE-CHENE, MEZIDON-VALLEE-D'AUGE, NOTRE-DAME-D'ESTREES-CORBON

Communes concernées par le plan d'épandage : BELLE-VIE-EN-AUGE, CAMBREMER, LA HOGUETTE, LA HOUBLONNIERE, LES MESNIL-SIMON, LESSARD-ET-LE-CHENE, MEZIDON-VALLEE-D'AUGE, NOTRE-DAME-DE-LIVAYE, NOTRE-DAME-D'ESTREES-CORBON, VICTOT-PONTFOL.

**Avril 2021
Version 2**

Chambre Régionale d'Agriculture de Normandie

6, Avenue Dubna

14200 Hérouville-Saint-Clair

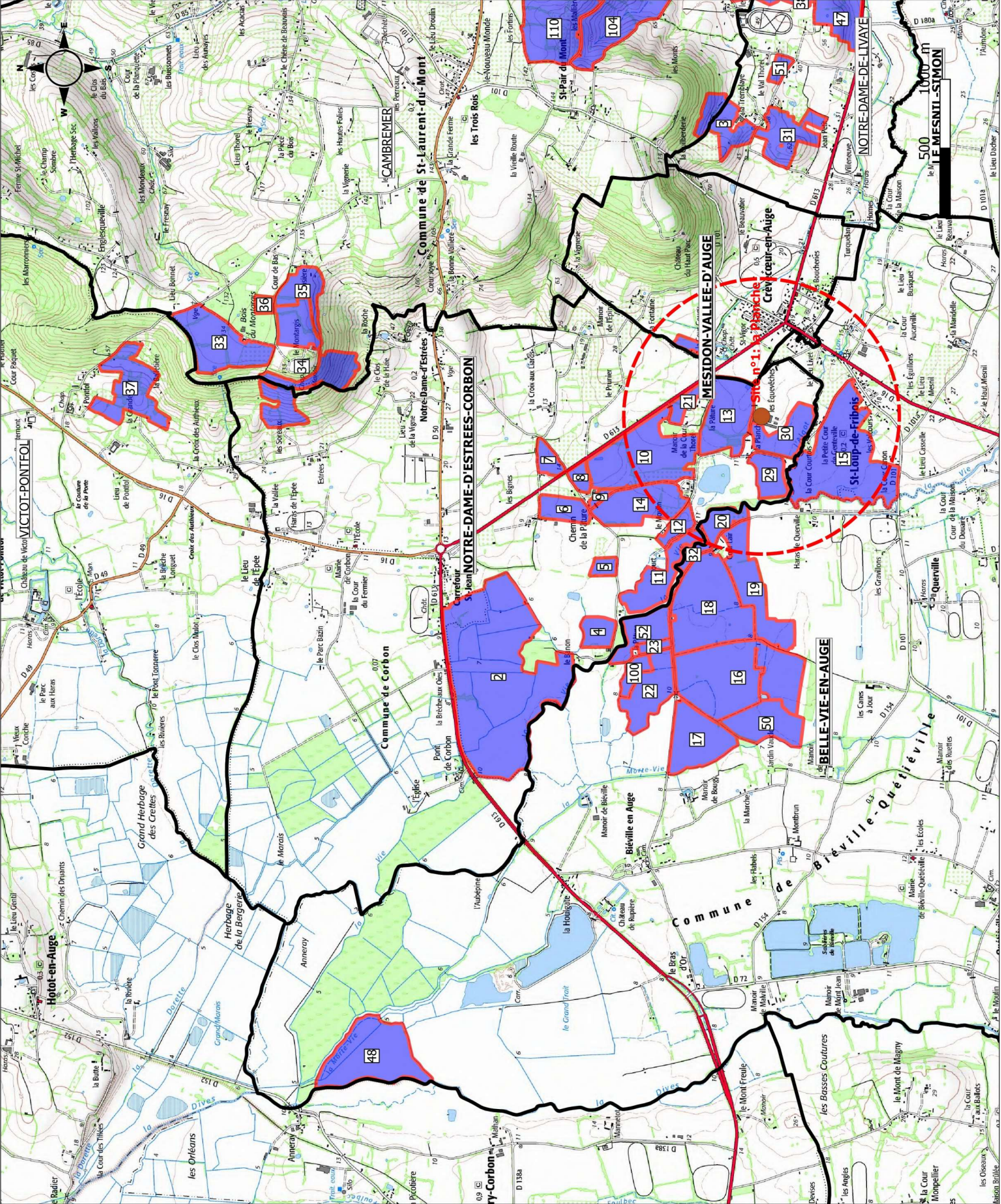
02 31 70 25 25 www.calvados.chambres-argiculture.fr

02 31 70 25 25 www.calvados.chambres-argiculture.fr

TABLES DES MATIERES

- **Carte de localisation des sites et rayon de consultation public sur fond IGN (échelle 1 : 25000^{ème})**
- **Carte des parcelles pâturées sur fond IGN (échelle 1 : 10 000^{ème})**
- **Carte des zones humides sur fond IGN (échelle 1 : 25 000^{ème})**
- **Carte des risques de remontées de nappes sur fond IGN (échelle 1 : 25 000^{ème})**
- **Carte des ZNIEFF de type I et II sur fond IGN (échelle 1 : 25 000^{ème})**
- **Carte hydrogéologique sur fond de carte imprimée (échelle 1 : 25 000^{ème})**
- **Carte géologique sur fond de carte imprimée (échelle 1 : 25 000^{ème})**
- **Carte des sites NATURA 2000 sur fond IGN (échelle 1 : 25 000^{ème})**
- **Carte de périmètres de protection de captage d'eau potable sur fond IGN (échelle 1 : 25 000^{ème})**
- **Carte des aptitudes des sols à l'épandage sur fond IGN (échelle 1 : 10 000^{ème})**
- **Plan d'épandage sur fond IGN (échelle 1 : 10 000^{ème})**
- **Plan d'épandage pour les jus sur fond IGN (échelle 1 : 10 000^{ème})**
- **Tableau réglementaire des surfaces proposées au plan d'épandage**
- **Méthodologie adoptée pour l'élaboration du plan d'épandage**

CARTE DE LOCALISATION DES SITES ET RAYON DE CONSULTATION PUBLIC SUR
FOND IGN (ECHELLE 1 : 25000^{EME})



Localisation des sites et rayon de consultation
(1/4)
Echelle 1 : 25 000ème

- Légende**
- Ilots
 - Sites d'exploitation
 - Limites administratives
 - Rayon de consultation
 - Numéro d'ilot

COMMUNES CONCERNÉES
PAR LE PLAN D'ÉPANDAGE

COMMUNES CONCERNÉES PAR LE
PLAN D'ÉPANDAGE ET
LE RAYON DE
CONSULTATION

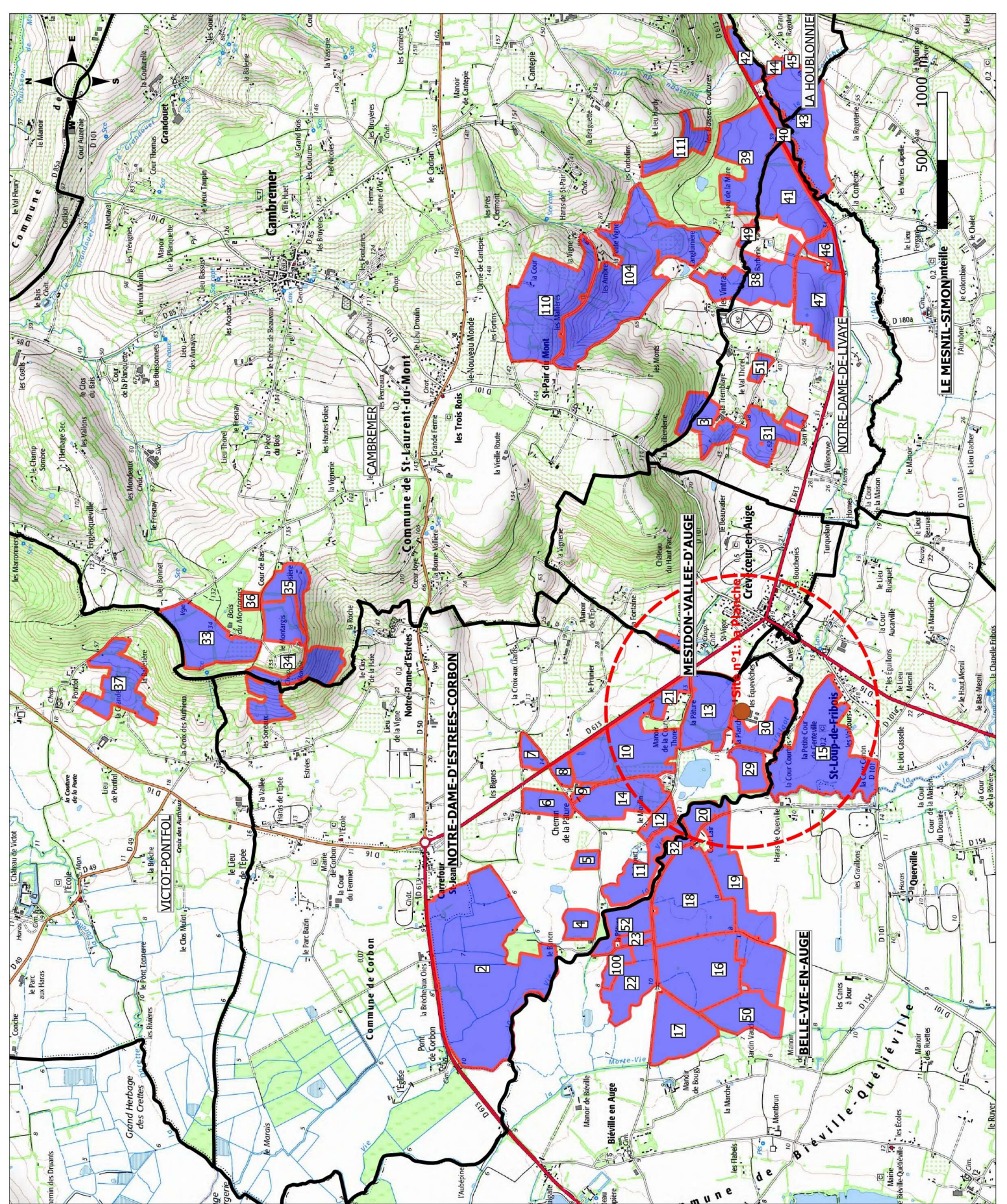
**Localisation des sites et
rayon de consultation**
(2/4)
Echelle 1 : 25 000ème

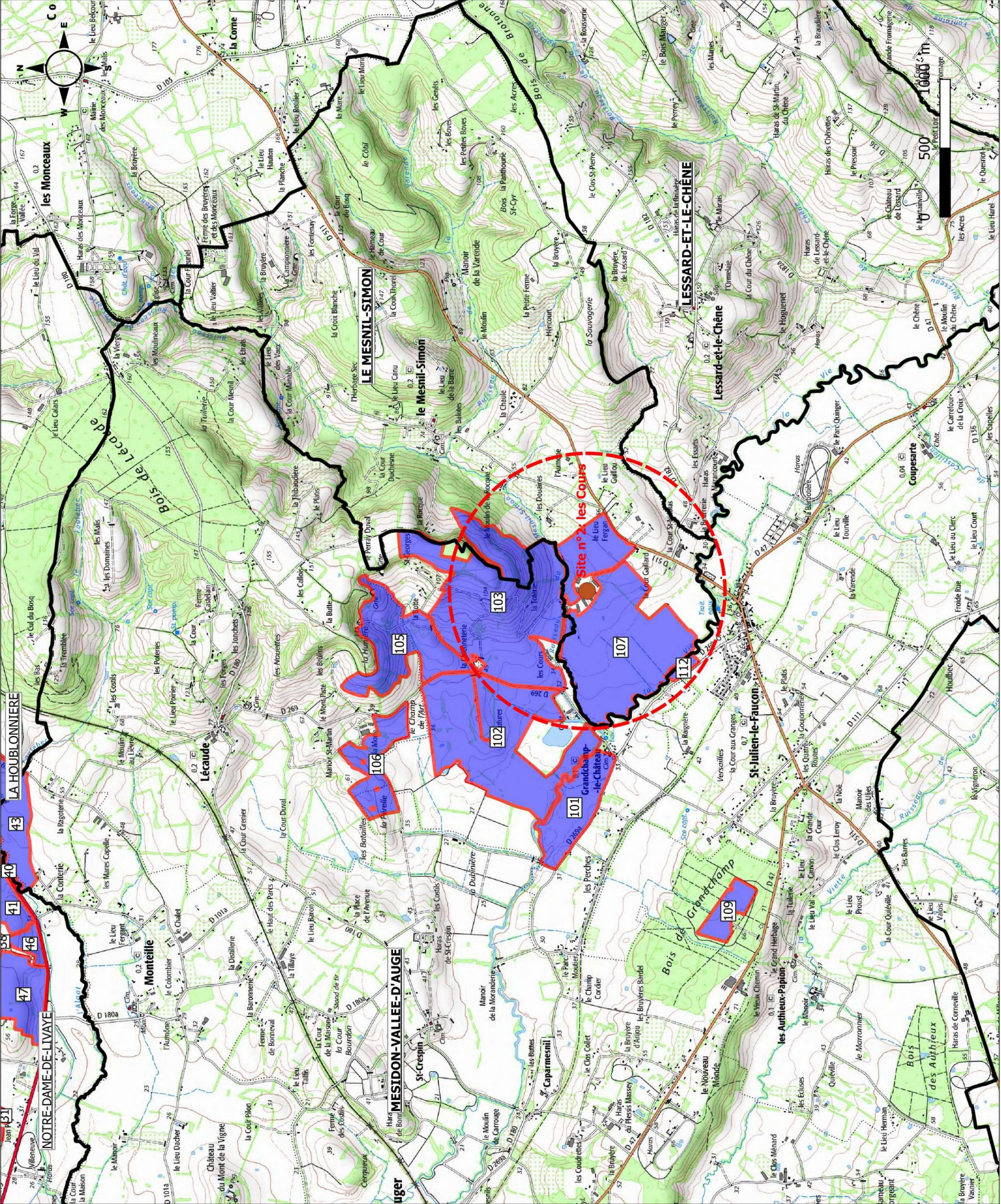
Légende

-  Ilots
-  Sites d'exploitation
-  Limites administratives
-  Rayon de consultation
-  Numéro d'ilot

COMMUNES CONCERNÉES
PAR LE PLAN D'ÉPANDAGE

COMMUNES
CONCERNÉES PAR LE
PLAN D'ÉPANDAGE ET
LE RAYON DE
CONSULTATION





AGRICULTURES & TERRITOIRES
CHAMBRE D'AGRICULTURE NORMANDE

Dossier de demande d'enregistrement
ICPE

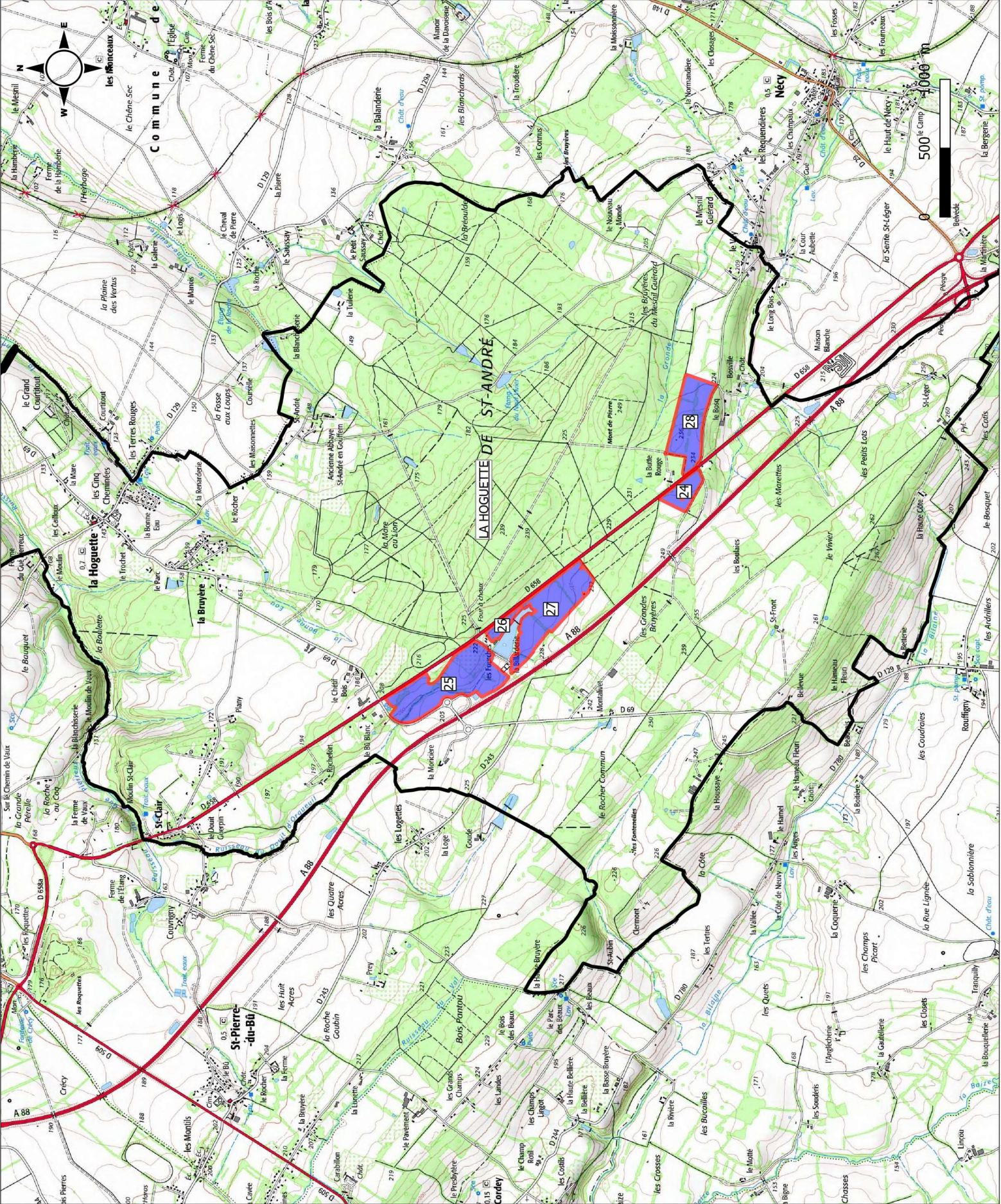
Société DANKO UK LIMITED
Lieu-dit la Planche
14340 NOTRE-DAME-D'ESTREES-
CORBON

Localisation des sites et rayon de consultation
(3/4)
Echelle 1 : 25 000ème

- Légende**
- Ilots
 - Sites d'exploitation
 - Limites administratives
 - Rayon de consultation
 - Numéro d'îlot

COMMUNES CONCERNÉES
PAR LE PLAN D'ÉPANDAGE

COMMUNES CONCERNÉES PAR LE
PLAN D'ÉPANDAGE ET
LE RAYON DE
CONSULTATION



AGRICULTURES & TERRITOIRES
CHAMBRE D'AGRICULTURE NORMANDE

Dossier de demande d'enregistrement
ICPE

Société DANKO UK LIMITED
Lieu-dit la Planche
14340 NOTRE-DAME-D'ESTREES-
CORBON

Localisation des sites et rayon de consultation
(4/4)
Echelle 1 : 25 000ème


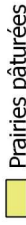
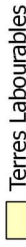
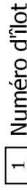
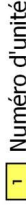
- Légende**
- Ilots
 - Sites d'exploitation
 - Limites administratives
 - Rayon de consultation
 - Numéro d'îlot

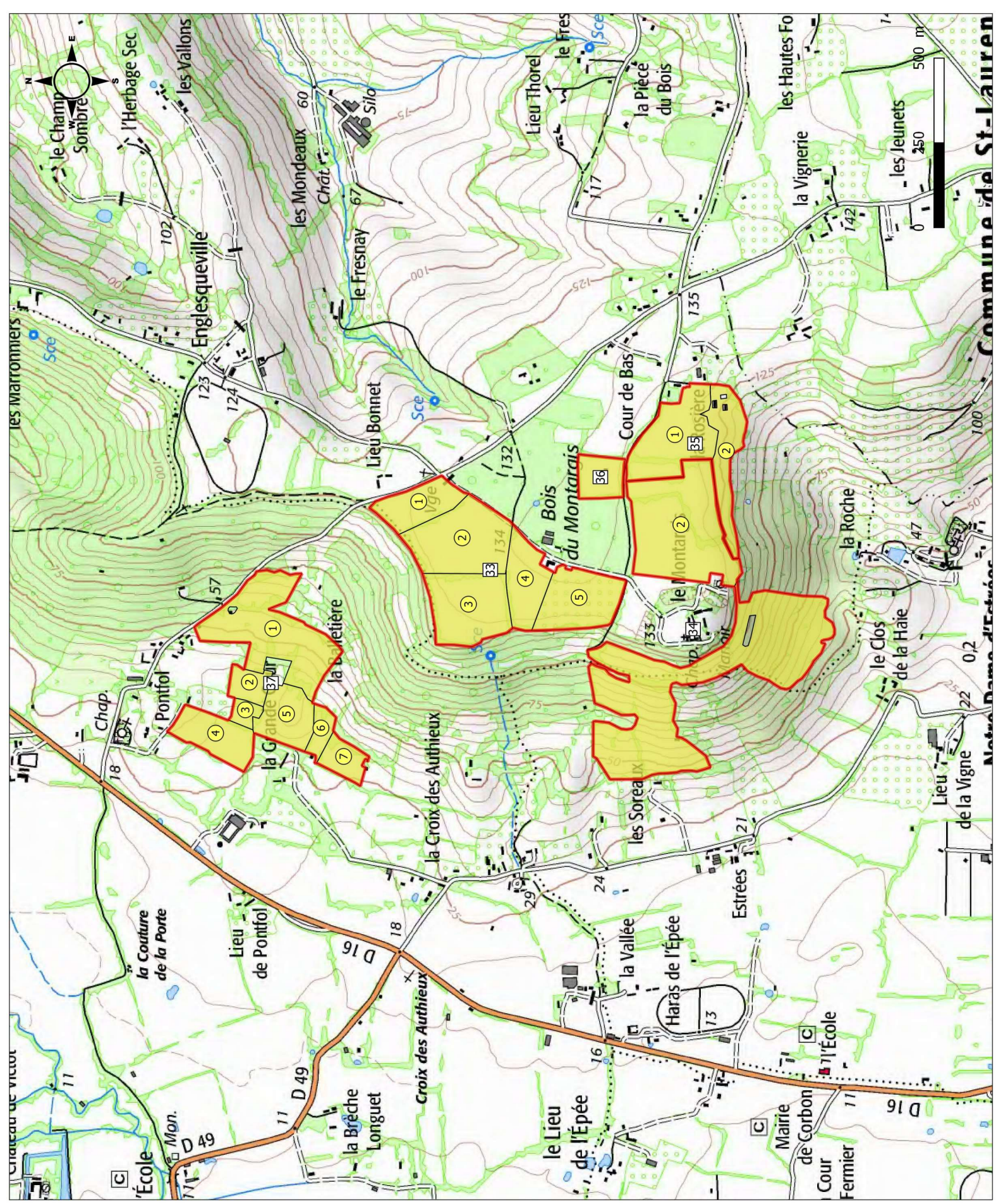
COMMUNES CONCERNÉES
PAR LE PLAN D'ÉPANDAGE

COMMUNES PAR LE
PLAN D'ÉPANDAGE ET
LE RAYON DE
CONSULTATION




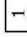

CARTE DES PARCELLES PATUREES SUR FOND IGN (ECHELLE 1 : 10 000^{EME})

Légende

-  Ilots
-  Prairies pâturées
-  Terres Labourables
-  Numéro d'ilot
-  Numéro d'unité



Légende

-  Ilots
-  Prairies pâturées
-  Terres Labourables
-  Numéro d'ilot
-  Numéro d'unité

