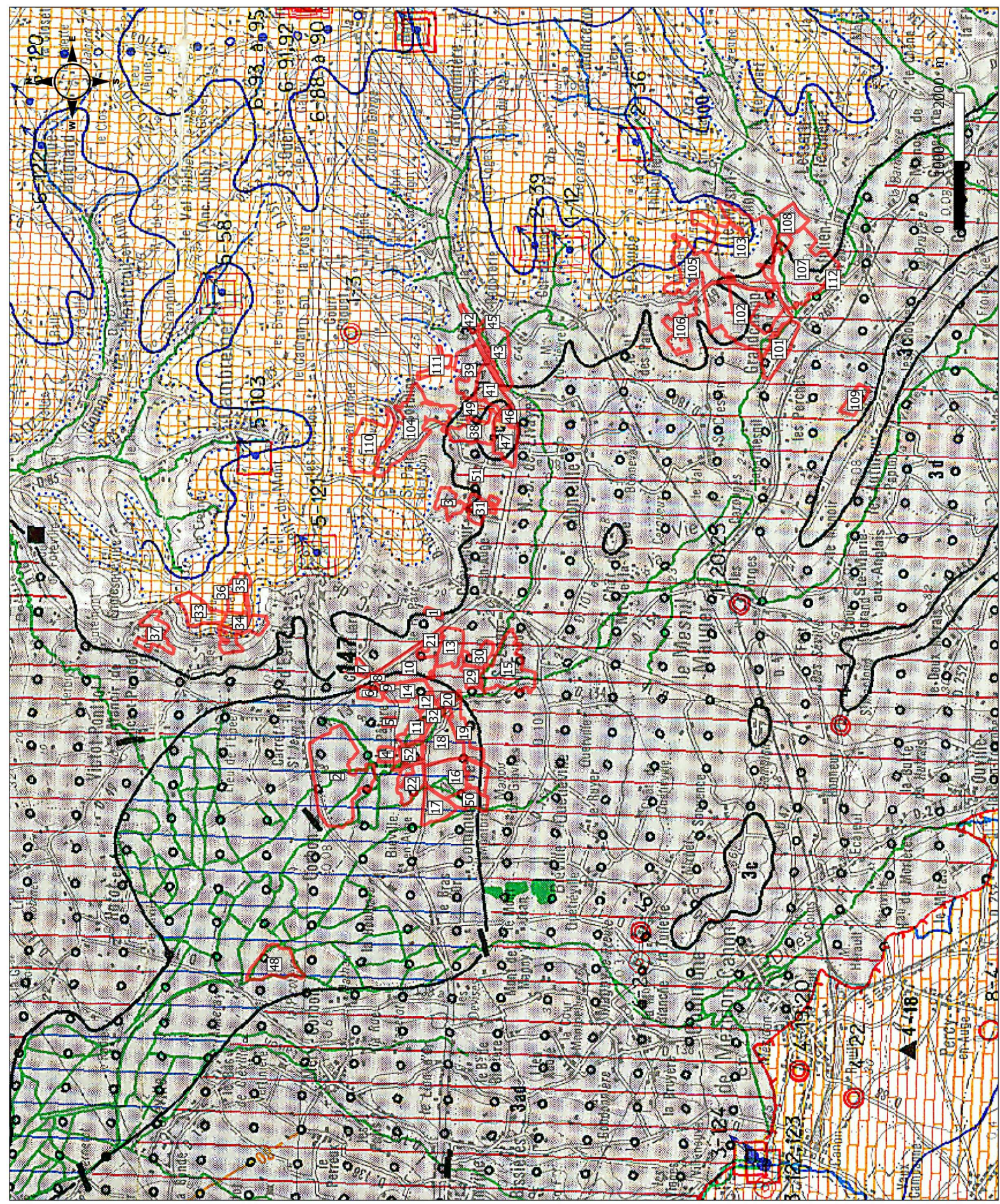


CARTE HYDROGEOLOGIQUE SUR FOND DE CARTE IMPRIMEE (ECHELLE 1 :
25 000^{EME})

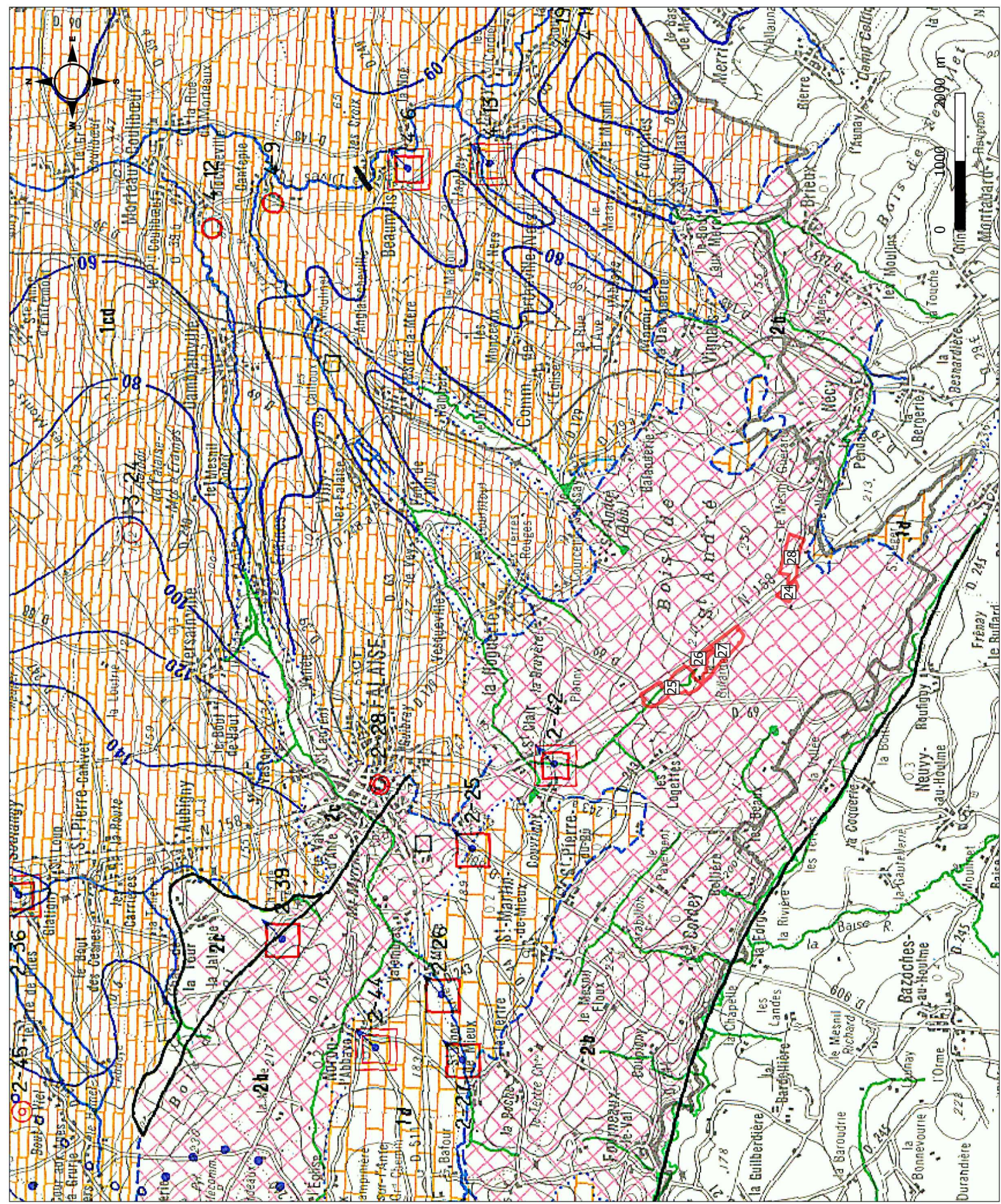
Légende

- Ilots
- 1 Numéro d'ilot



Légende

-  Ilots
-  1 Numéro d'îlot



FORMATIONS AQUIFÈRES AFFLEURANTES

AQUIFÈRES PRINCIPAUX

contenant une nappe étendue aux réserves importantes et pouvant être exploitée pour l'alimentation en eau des collectivités

- 1a aquifère discontinu de la craie du Cénomanién
- 1b aquifère discontinu des calcaires coralligènes et des sables de Glos de l'Oxfordien supérieur
- 1c aquifère discontinu des calcaires du Bathonien
- 1cd aquifère discontinu des calcaires du Dogger et du Lias supérieur indifférenciés au sud-est de Caen
- 1d aquifère discontinu des calcaires du Bajocien et du Lias supérieur localement recouverts de cailloutis du Quaternaire

AQUIFÈRES SECONDAIRES

contenant des nappes isolées à faible réserve ne pouvant généralement convenir qu'à l'alimentation de petites collectivités ou d'habitations isolées

- 2a ensemble complexe de chenaux productifs au sein des argiles du Trias et du Perm-Trias
- 2b ensemble complexe de couches perméables et imperméables fracturées du Primaire, non divisibles à l'échelle de la carte, ne comportant que des réservoirs très locaux
- 2c formations imperméables du Briovérien (pouvant parfois comporter des niveaux très faiblement aquifères)
- 2d aquifère discontinu des arènes du massif granitique de Vire

FORMATIONS NON AQUIFÈRES

Couvertures imperméables ou semi-perméables (*) d'aquifères captifs (pouvant comporter quelques couches localement aquifères)

- 3a Quaternaire des vallées
- 3b Albien-Kimméridgien et Oxfordien supérieur
- 3c Oxfordien inférieur
- 3ac Oxfordien inférieur et Quaternaire indifférenciés dans la vallée de la Touques
- 3d Callovien
- 3ad Callovien et Quaternaire indifférenciés dans la vallée de la Dives
- 3e Bathonien inférieur, Marnes de Port-en-Bessin
- 3f Lias
- 3af Lias et Quaternaire indifférenciés dans la basse vallée de l'Aure Inférieure

(*) Dans un terrain semi-perméable recouvrant un aquifère captif, les transferts d'eau sont très lents et ne se produisent que dans le sens vertical. Comme il n'y a aucune circulation horizontale, des forages implantés dans ces terrains auraient un débit nul. Ils présentent cependant un gros intérêt dans le processus d'alimentation de l'aquifère sous-jacent.

CONDITIONS HYDROGÉOLOGIQUES

Aire d'alimentation d'une nappe semi-captive au travers d'une couverture capacitive à réserve mobilisable

Aire de drainage d'une nappe semi-captive au travers d'une couverture capacitive à réserve mobilisable

Limite étanche

Limite semi-étanche (permettant de faibles échanges entre un aquifère principal et un aquifère secondaire)

Limite d'émergence continue à condition de potentiel permanent (cours d'eau permanent drainant, rivage marin)

Limite d'émergence continue à condition de potentiel temporaire (cours d'eau saisonnier drainant)

Limite d'émergence discontinue à condition de potentiel (ligne de sources de déversement ou de trop-plein)

Limite discontinue de débordement d'un aquifère libre au contact de sa couverture (limite d'alimentation à condition de flux de l'aquifère captif)

Limite d'alimentation discontinue à condition de flux (cours d'eau localement infiltrant)

Limite d'alimentation à condition de flux d'un aquifère libre par sa partie captive à charge supérieure

Perte permanente de cours d'eau

Cours d'eau (ou rivage marin) indépendant des nappes voisines

Ligne équipotentielle de la nappe et altitude en m (nappe libre)

Ligne équipotentielle de la nappe et altitude en m (nappe captive)

Ligne de partage des eaux de surface

Ligne de partage des eaux souterraines

Courbe de niveau du mur de la nappe des calcaires du Bathonien (Marnes de Port) et altitude en m.

Courbe de niveau du mur de la nappe des calcaires du Bajocien et du Toarcien (Argiles à Poissons) et altitude en m.

Accident géologique intéressant les aquifères.

POINTS D'EAU RECENSÉS (avec indice national de classement BRGM)

SOURCES NON CAPTÉES

Débit mesuré inférieur ou égal à 15 l/s

Débit mesuré compris entre 15 et 50 l/s

Débit mesuré supérieur à 50 l/s

OUVRAGES DE CAPTAGE

Destination de l'eau

AEP de commune

AEP de syndicat

AEP de particulier ou autre collectivité

Industrielle

Agricole

RÉSEAUX DE MESURE

Piézomètre avec indice national de classement BRGM

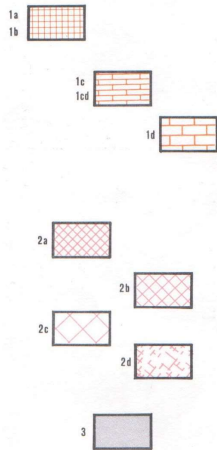
Station de jaugeage

Station pluviométrique gérée par la Météorologie nationale

Station pluviométrique gérée par le Ministère de l'Agriculture

Station pluviométrique gérée par le Ministère de l'Équipement

Coupure 1/50.000



Puits ou Forage



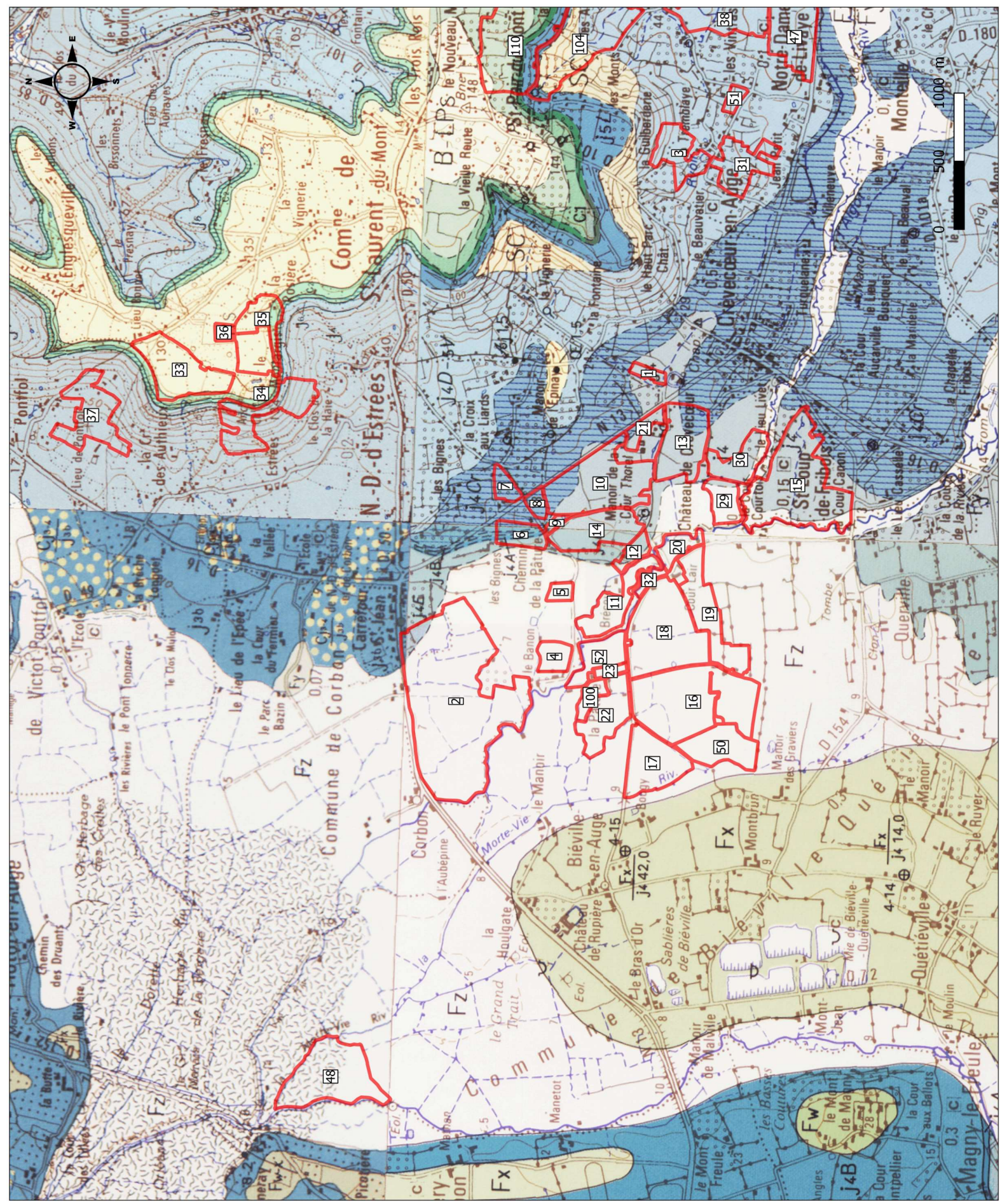
CARTE GEOLOGIQUE SUR FOND DE CARTE IMPRIMEE (ECHELLE 1 : 25 000^{EME})

**Carte géologique
(1/4)**

Echelle 1 : 25 000ème

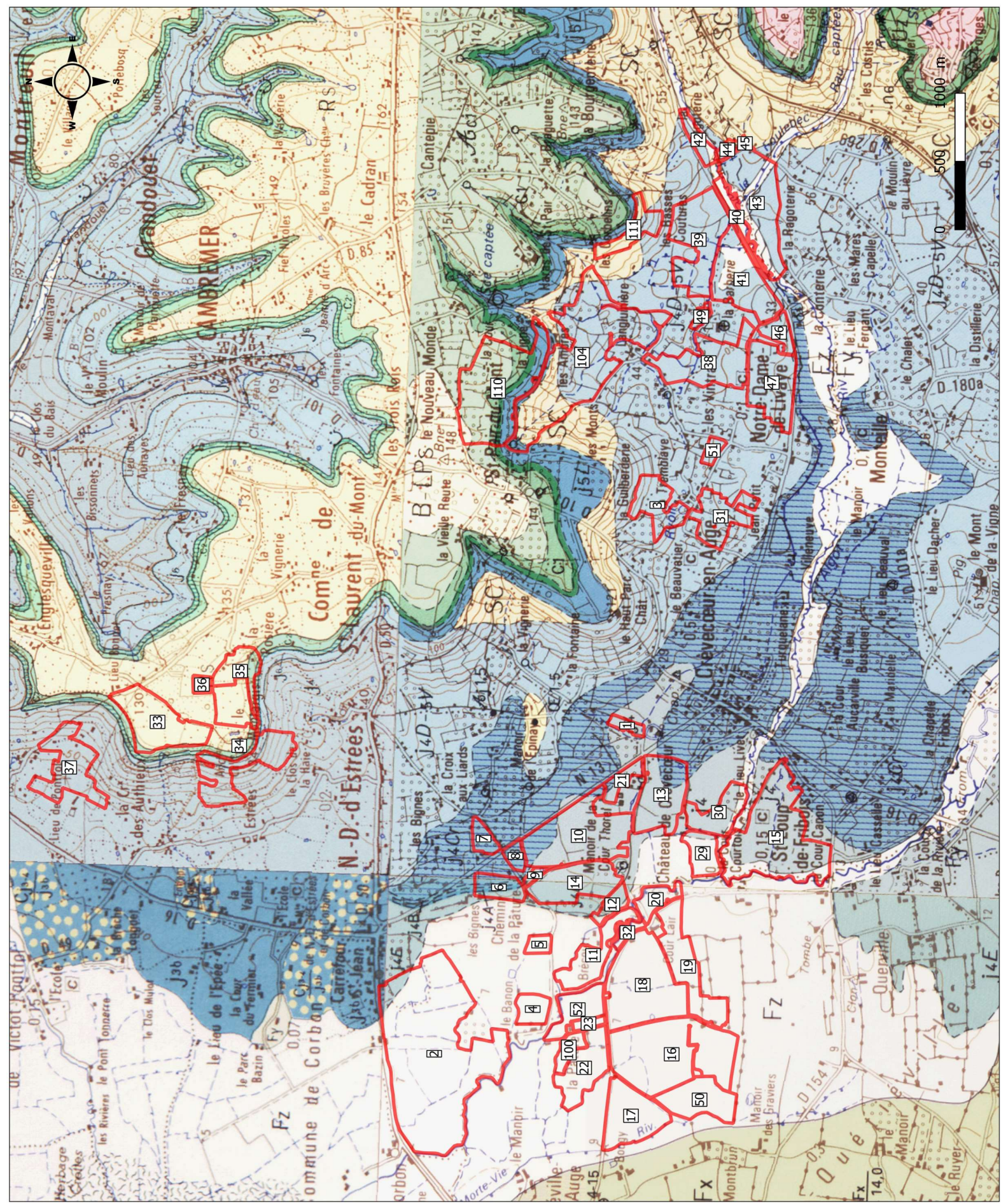
Légende

- Ilots
- 1 Numéro d'îlot
- Fz Formations alluviales holocènes et récentes
- J4C Marnes sableuses de Crèvecœur et calcaires jurassiques
- J4D-5V Marnes de Dives (Jurassiques)
- Rs Argile à silex
- RC Formations résiduelles à silex
- AcI Altérite de Craie cénomanienne
- O2 Grès armoricains
- O4-5 Grès de May
- K3G Schistes cambriens



Légende

- Ilots
- 1 Numéro d'îlot
- Fz Formations alluviales holocènes et récentes
- J4C Marnes sableuses de Crèvecœur et calcaires jurassiques
- J4D-5V Marnes de Dives (Jurassiques)
- Rs Argile à silex
- RC Formations résiduelles à silex
- Ac1 Altérité de Craie cénomanienne
- O2 Grès armoricains
- O4-5 Grès de May
- K3G Schistes cambriens



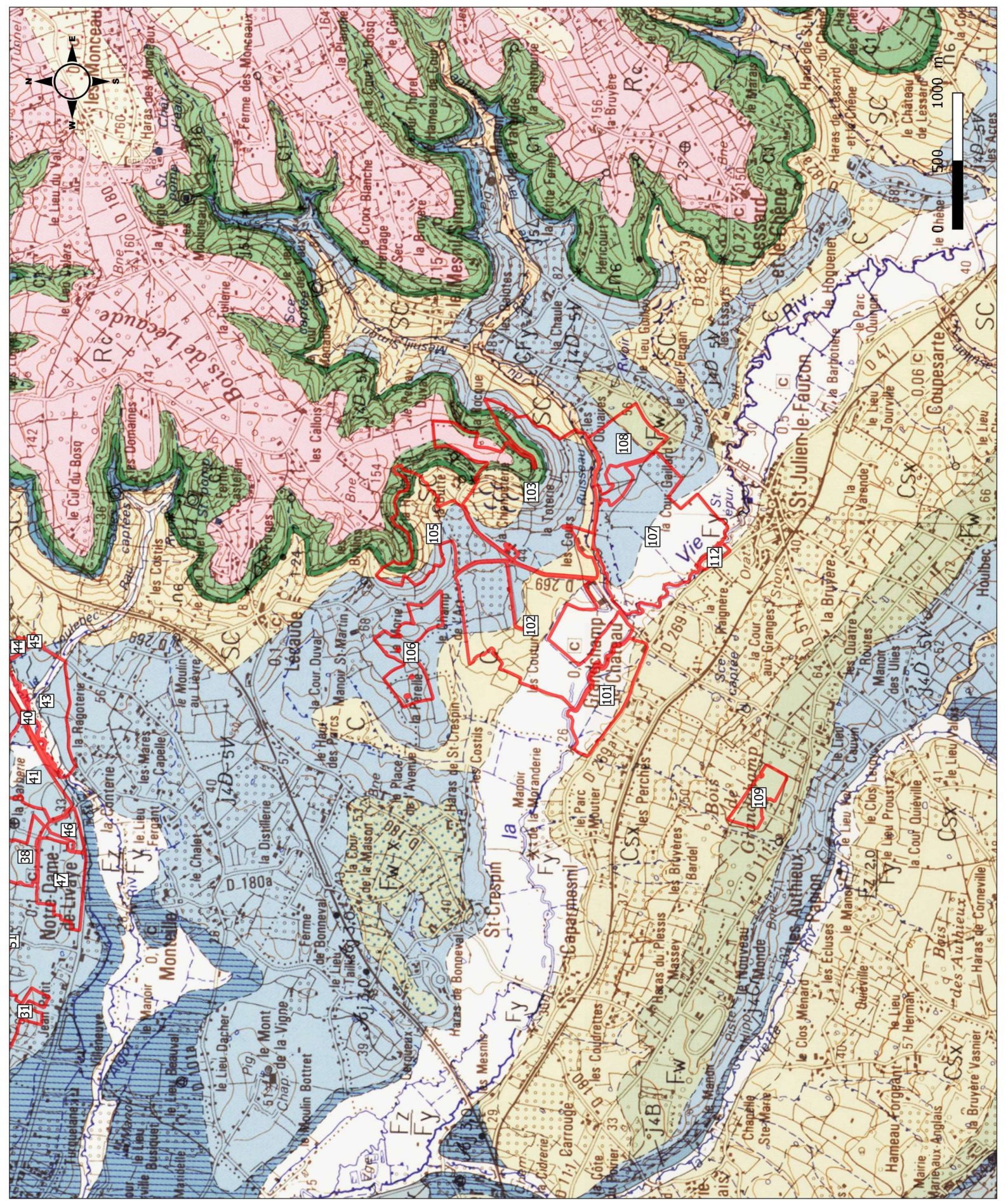
Carte géologique

(3/4)

Echelle 1 : 25 000ème

Légende

- Ilots
- 1 Numéro d'îlot
- Fz Formations alluviales holocènes et récentes
- J4C Marnes sableuses de Crèvecœur et calcaires jurassiques
- J4D-5V Marnes de Dives (Jurassiques)
- Rs Argile à silex
- RC Formations résiduelles à silex
- Ac1 Altérite de Craie cénomanienne
- O2 Grès armoricains
- O4-5 Grès de May
- K3G Schistes cambriens

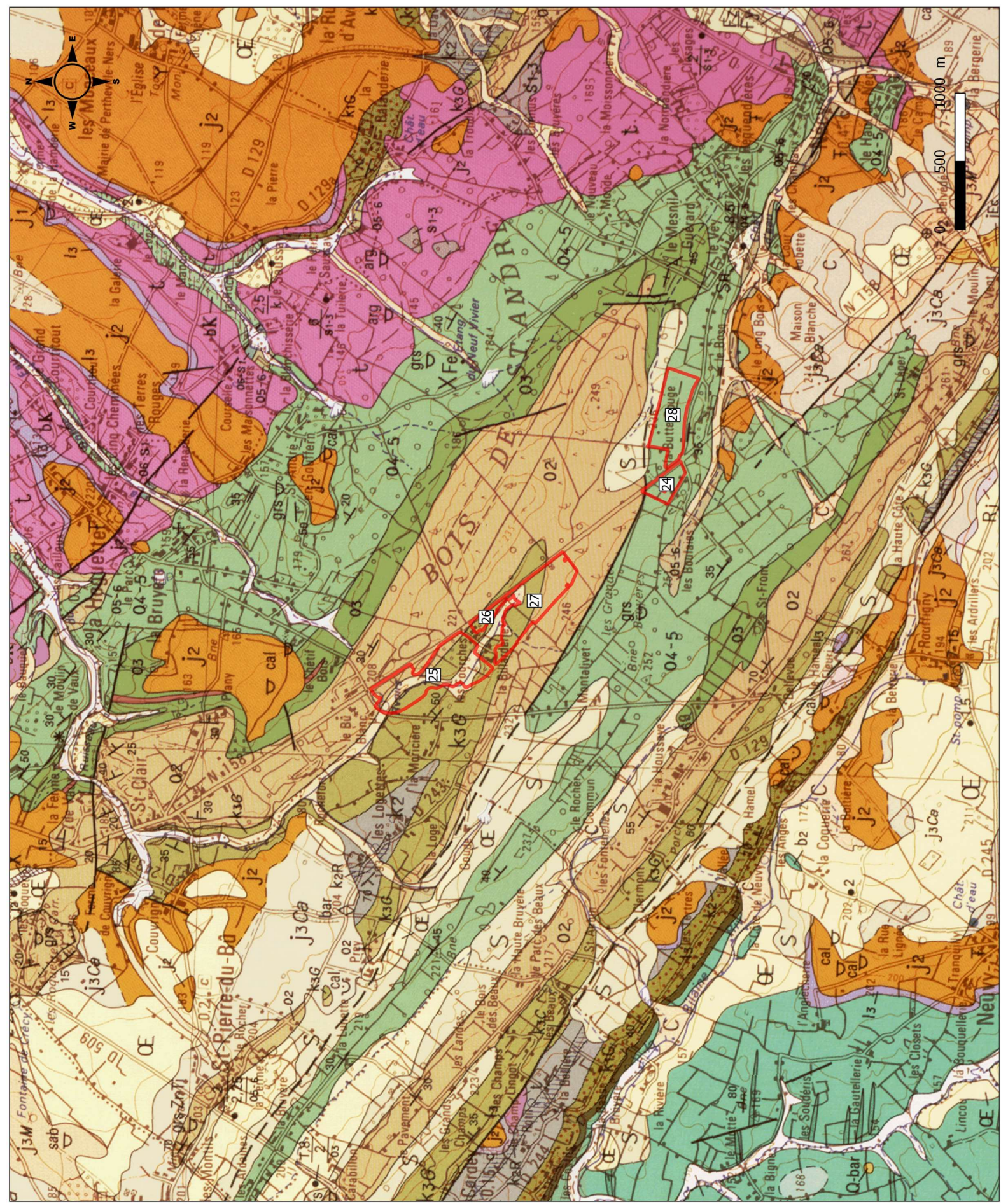


**Carte géologique
(4/4)**

Echelle 1 : 25 000ème




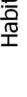
Légende

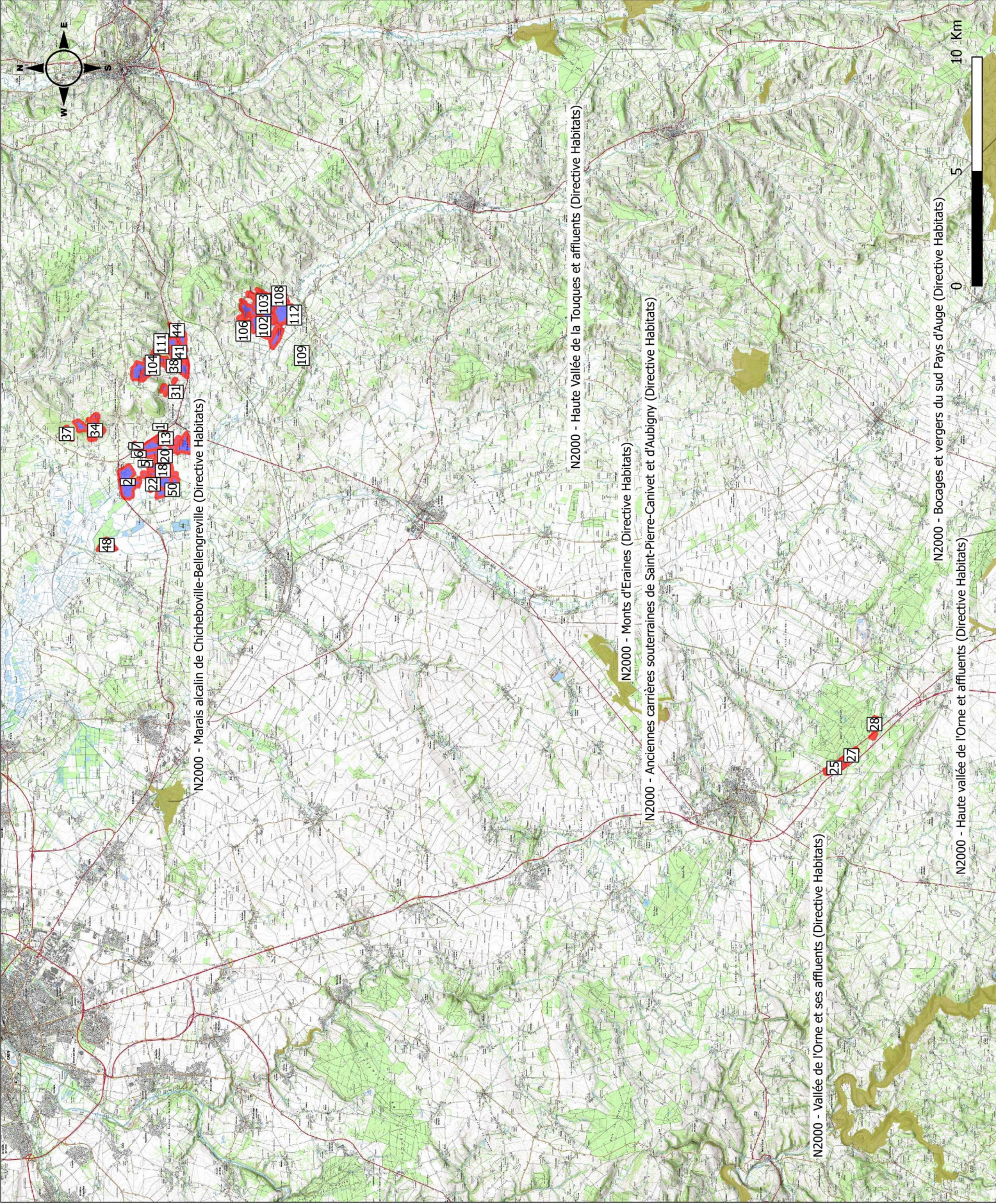
- Ilots
- 1 Numéro d'îlot
- Fz Formations alluviales holocènes et récentes
- J4C Marnes sableuses de Crèvecœur et calcaires jurassiques
- J4D-5V Marnes de Dives (Jurassiques)
- Rs Argile à silex
- RC Formations résiduelles à silex
- AC1 Altérite de Craie cénomanienne
- O2 Grès armoricains
- O4-5 Grès de May
- K3G Schistes cambriens



CARTE DES SITES NATURA 2000 SUR FOND IGN (ECHELLE 1 : 25 000^{EME})

Légende

-  Ilots
-  N2000 (Directive Oiseaux)
-  N2000 (Directive Habitats)
-  Numéro d'îlot



N2000 - Marais alcalin de Chicheboville-Bellengreville (Directive Habitats)

N2000 - Haute Vallée de la Touques et affluents (Directive Habitats)

N2000 - Monts d'Eraignes (Directive Habitats)

N2000 - Anciennes carrières souterraines de Saint-Pierre-Canivet et d'Aubigny (Directive Habitats)




N2000 - Vallée de l'Orne et ses affluents (Directive Habitats)

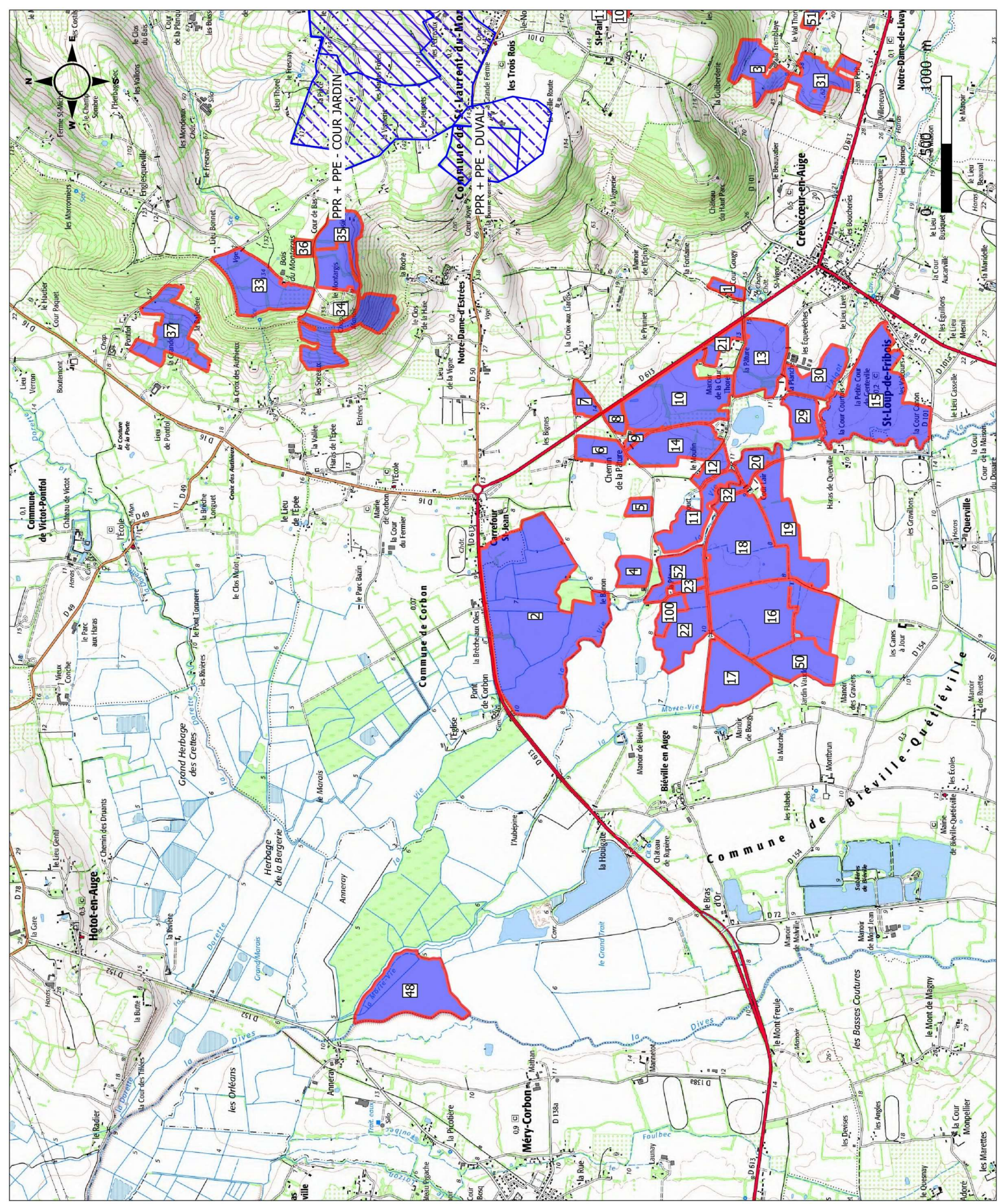
N2000 - Bocages et vergers du sud d'Auge (Directive Habitats)

N2000 - Haute vallée de l'Orne et affluents (Directive Habitats)





CARTE DE PERIMETRES DE PROTECTION DE CAPTAGE D'EAU POTABLE SUR
FOND IGN (ECHELLE 1 : 25 000^{EME})

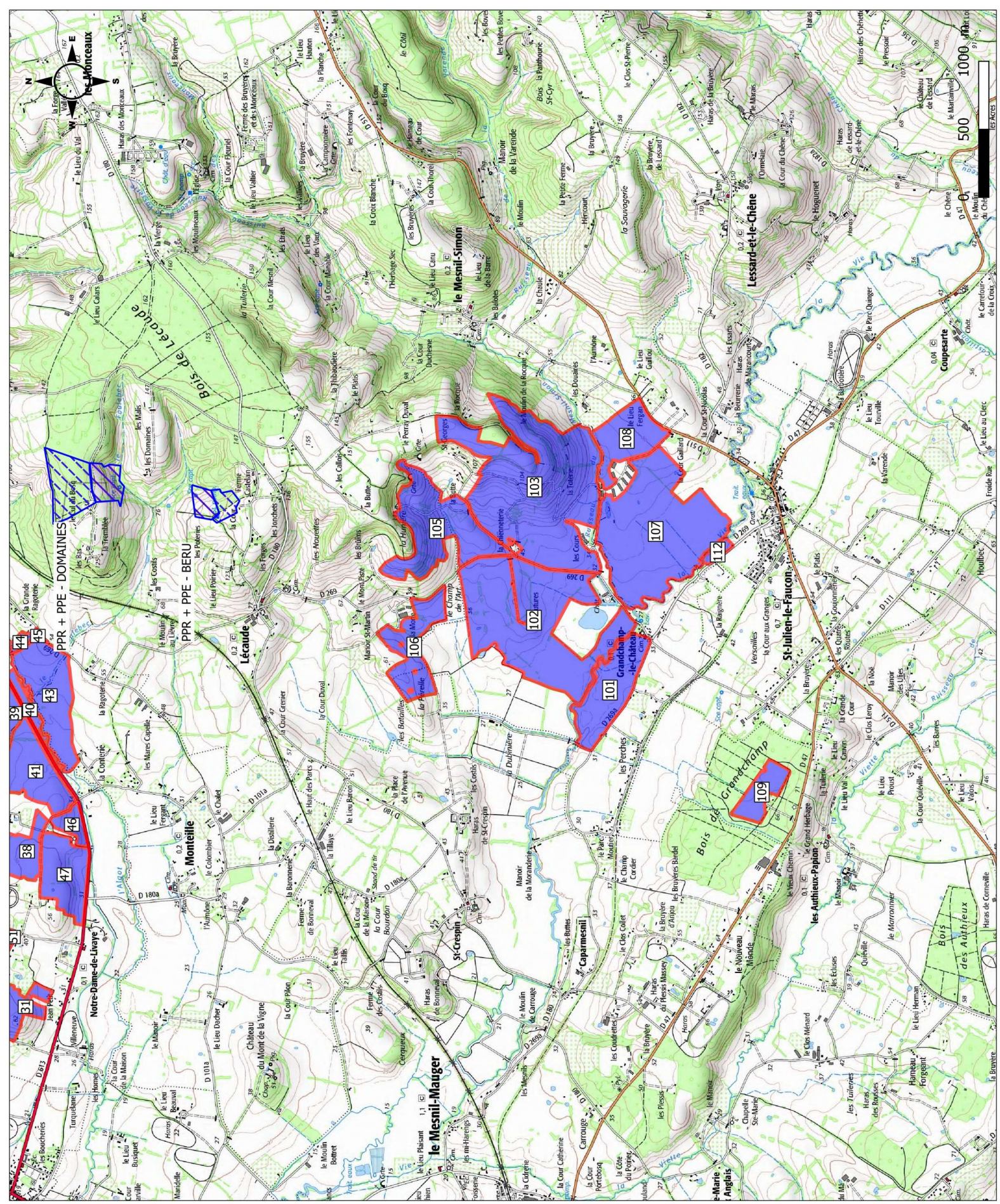
Légende

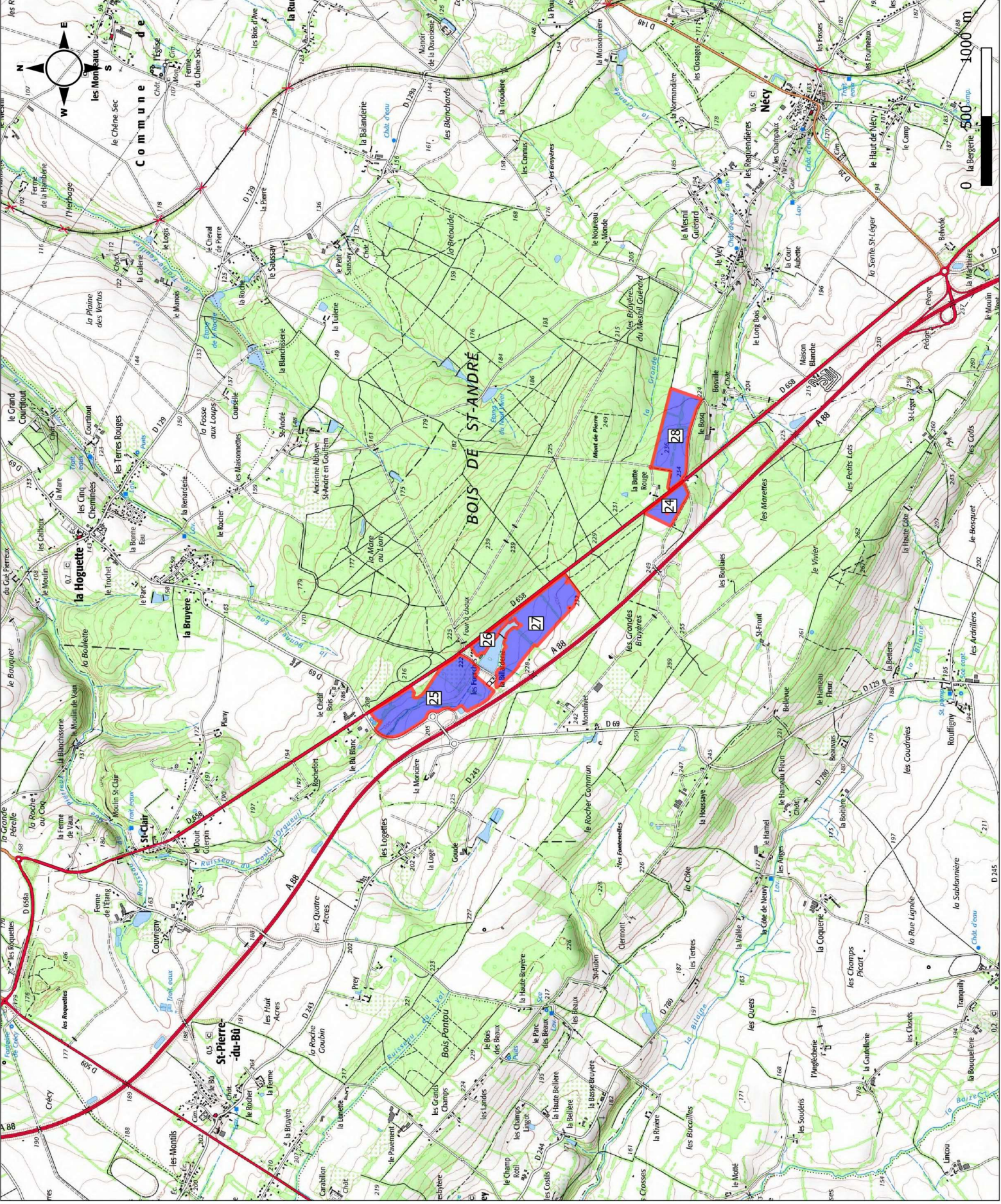
-  Ilots
-  Périmètre de protection éloignée
-  Périmètre de protection rapprochée
-  Numéro d'ilot



Légende

-  Ilots
-  Périmètre de protection éloignée
-  Périmètre de protection rapprochée
-  Numéro d'ilot


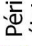
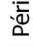





Dossier de demande d'enregistrement
ICPE

Société DANKO UK LIMITED
Lieu-dit la Planche
14340 NOTRE-DAME-D'ESTREES-
CORBON

Périmètres de protection de captages d'eau potable
(4/4)
Echelle 1 : 25 000ème

- Légende**
-  Ilots
 -  Périmètre de protection éloignée
 -  Périmètre de protection rapprochée
 -  Numéro d'lot

CARTE DE L'APTITUDE DES SOLS A L'EPANDAGE SUR FOND IGN (ECHELLE 1 :
10 000^{EME})


**Aptitude des sols à
l'épandage
(2/8)**
Echelle 1 : 10 000ème


Légende




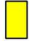
Ilots


Unités d'épandage :

 Bonne aptitude :
Pas de restriction particulière
au-delà de la réglementation

 Mauvaise aptitude :
Non épandable

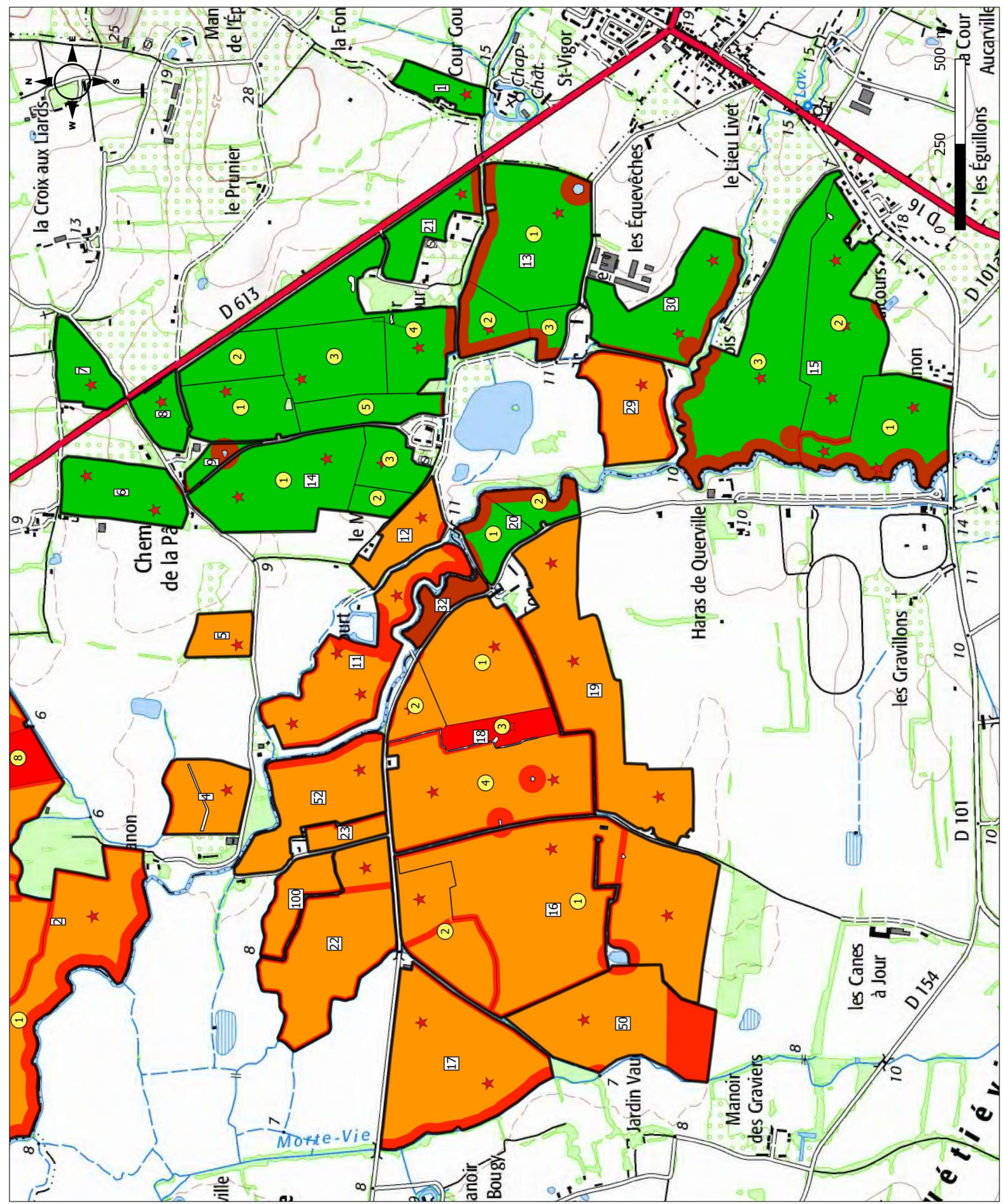
 Aptitude médiocre :
Epandage en période
de déficit hydrique.
Apport tardif après
première exploitation

 Aptitude moyenne :
Epandage en période
de déficit hydrique
uniquement

 Sondages tarière

 1 Numéro d'ilot

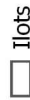
 1 Numéro d'unité




**Aptitude des sols à
l'épandage
(3/8)**


Echelle 1 : 10 000ème


Légende





Unités d'épandage :

 Bonne aptitude :
Pas de restriction particulière
au-delà de la réglementation


 Mauvaise aptitude :
Non épandable

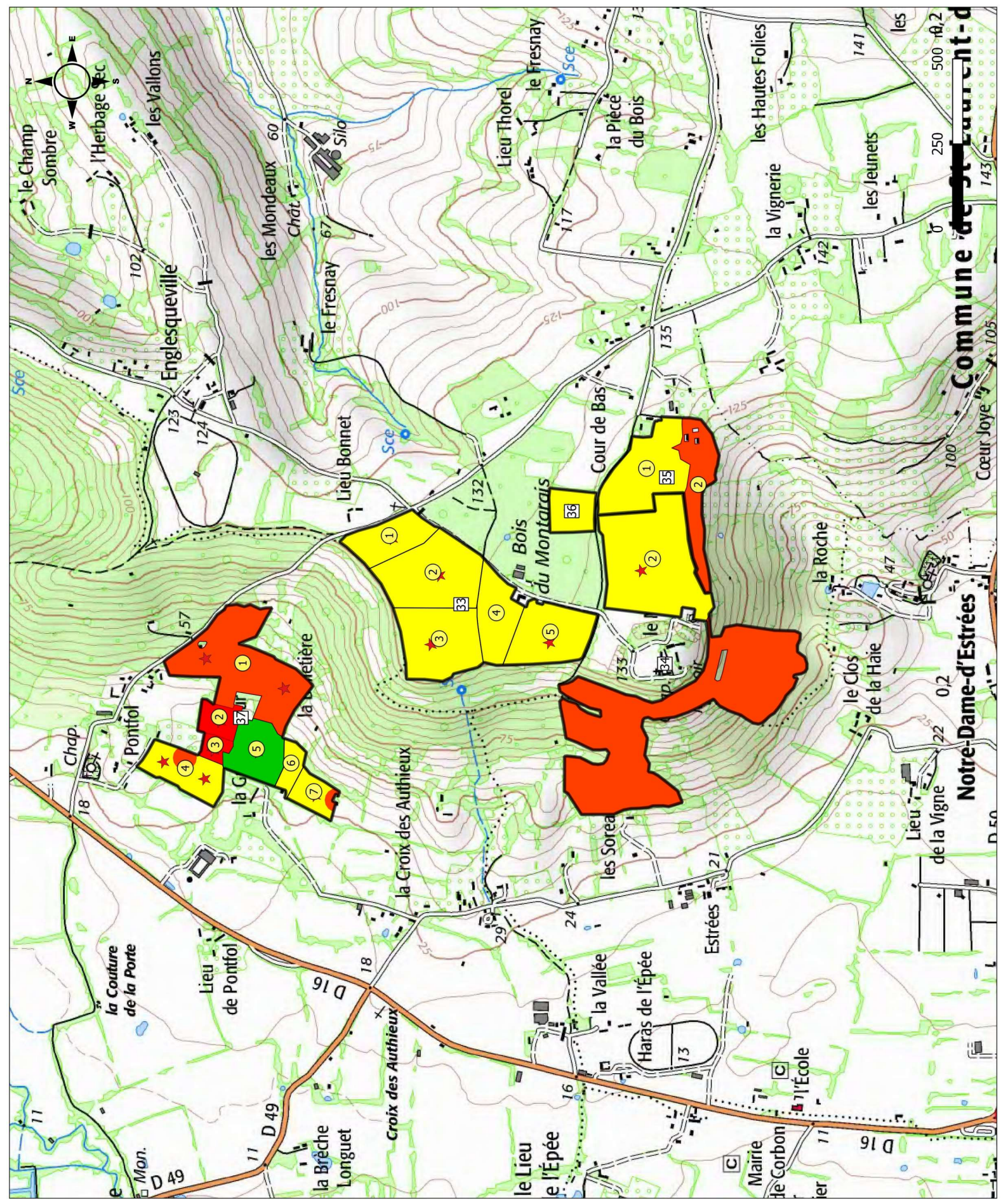
 Aptitude médiocre :
Epandage en période
de déficit hydrique.
Apport tardif après
première exploitation

 Aptitude moyenne :
Epandage en période
de déficit hydrique
uniquement

 Sondages tarière

 1 Numéro d'ilot

 1 Numéro d'unité



Aptitude des sols à l'épandage (5/8)

Echelle 1 : 10 000ème

Légende



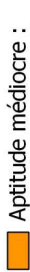
Unités d'épandage :



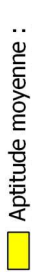
Bonne aptitude :
Pas de restriction particulière au-delà de la réglementation



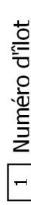
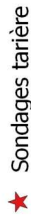
Mauvaise aptitude :
Non épandable



Aptitude médiocre :
Epandage en période de déficit hydrique.
Apport tardif après première exploitation



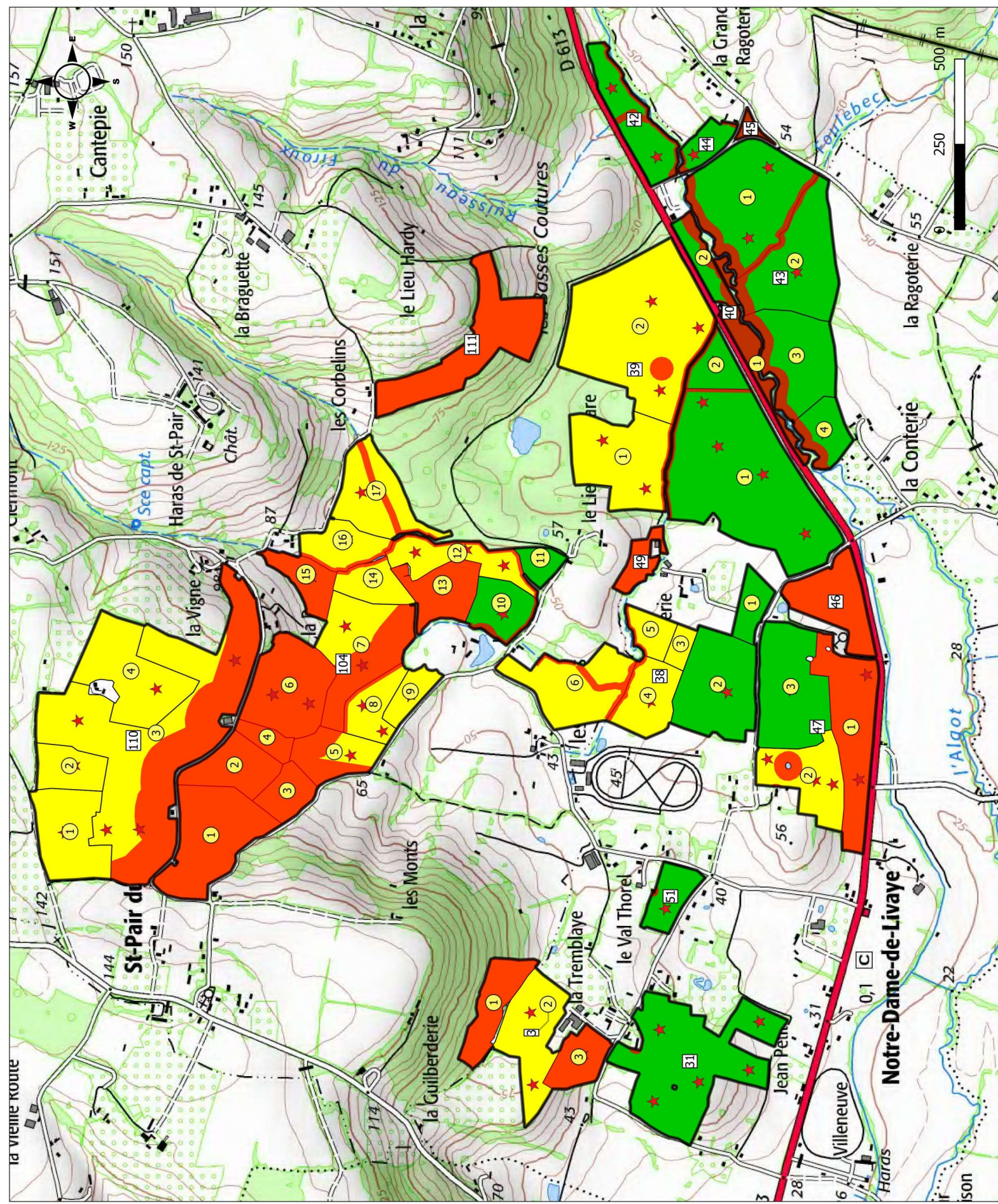
Aptitude moyenne :
Epandage en période de déficit hydrique uniquement



1 Numéro d'ilot



1 Numéro d'unité



Légende



Ilots

Unités d'épandage :



Bonne aptitude :
Pas de restriction particulière
au-delà de la réglementation



Mauvaise aptitude :
Non épanachable



Aptitude médiocre :
Épandage en période
de déficit hydrique.
Apport tardif après
première exploitation



Aptitude moyenne :
Épandage en période
de déficit hydrique
uniquement



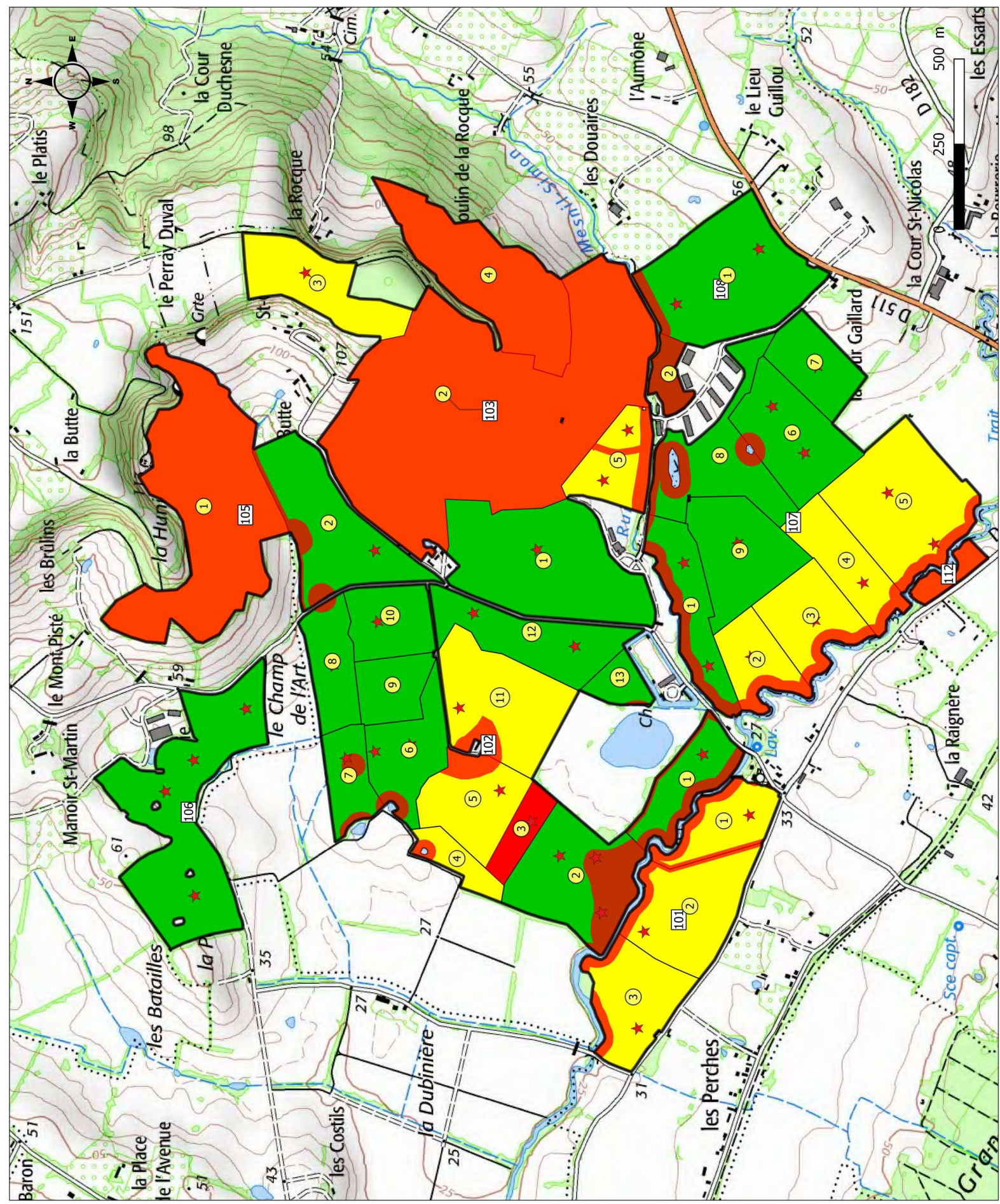
Sondages tarière

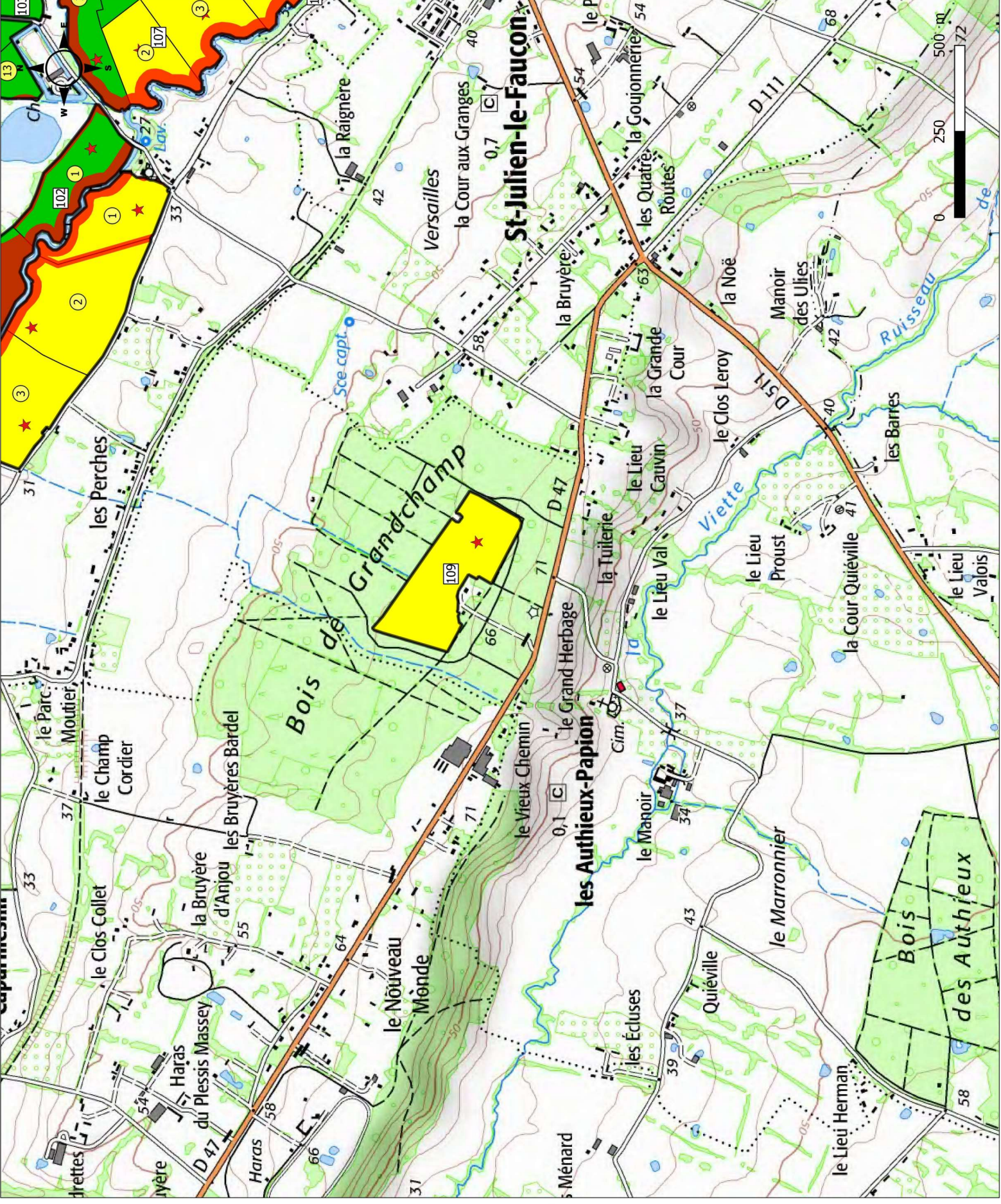


Numéro d'ilot



Numéro d'unité





Aptitude des sols à l'épandage
(7/18)
Echelle 1 : 10 000ème


Légende


 Ilots

Unités d'épandage :

 Bonne aptitude :
 Pas de restriction particulière
 au-delà de la réglementation

 Mauvaise aptitude :
 Non épandable

 Aptitude médiocre :
 Epandage en période
 de déficit hydrique.
 Apport tardif après
 première exploitation

 Aptitude moyenne :
 Epandage en période
 de déficit hydrique
 uniquement

 Sondages tarière

 1 Numéro d'ilot

 1 Numéro d'unité

**Aptitude des sols à
l'épandage
(8/8)**
Echelle 1 : 10 000ème


Légende





Unités d'épandage :

 Bonne aptitude :
Pas de restriction particulière
au-delà de la réglementation

 Mauvaise aptitude :
Non épandable

 Aptitude médiocre :
Epandage en période
de déficit hydrique.
Apport tardif après
première exploitation

 Aptitude moyenne :
Epandage en période
de déficit hydrique
uniquement

 Sondages tarière

 1 Numéro d'ilot

 2 Numéro d'unité

