

**Dossier :**  
 EARL DE LA LOUVIERE  
 La Couture  
 61160 BRIEUX

**LEGENDE**  
**Exploitant**  
 EARL LOUVIERE

**Aptitude des sols**  
 0 Exclusion réglementaire & Aptitude nulle  
 1 Aptitude Moyenne  
 2 Aptitude Bonne  
 zone mini épanché 50 à 100m des lers  
 zone mini épanché 15 à 50m des lers

**HYDROMORPHIE**  
 Ruisseau  
 Etang, mare...  
 Puits, fontaines

**URBANISME**  
 Habitation des tiers  
 Habitation pédonnaire ou préteurs

**LIMITES ADMINISTRATIVES**  
 - Limites de communes

**ENVIRONNEMENT**  
 Haies  
 Sens pente

P1-Echelle 1/5000ème

**LEGENDE APTITUDE DES SOLS**

Hydromorphie	Capacité de rétention	Pente	
0	Permanente	Affaissement rocheux	Très forte
1	Temporaire sols drainés	Sols peu profonds	Moyenne
2	Sols sains	Profonds	Faible
			Limite d'aptitude de sol

Sol d'aptitude nulle  
 Sol d'aptitude moyenne  
 Sol d'aptitude bonne



Dossier :  
**EARL DE LA LOUVIERE**  
 La Courture  
 61160 BRIEUX

**LEGENDE**

**Exploitant**

EARL LOUVIERE

**Aptitude des sols**

- 0 Exclusion réglementaire & Aptitude nulle
- 1 Aptitude Moyenne
- 2 Aptitude Bonne
- zone mini épanand 50 à 100m des tiers
- zone mini épanand 15 à 50m des tiers

**HYDROMORPHIE**

- Ruisseau
- Etang, mare, ...
- Puits, fontaines

**URBANISME**

- Habitation des tiers
- Habitation périmonnaire ou préteurs

**LIMITES ADMINISTRATIVES**

- Limites de communes

**ENVIRONNEMENT**

- Haies
- Sens pente

PS Echelle 1/5000ème

Le Chemin de Lisieux

**Merri**

**FOURCHES**

les Hayes

les Hayes

Bière  
 Ilot n° 25

Ilot n° 20

rière

**LEGENDE APTITUDE DES SOLS**

Hydromorphie	Capacité de rétention		Pente		Sol d'aptitude nulle
	0	1	2	3	
Permanente	Affaissement rocheux	Très forte	Très forte	Très forte	Sol d'aptitude nulle
Temporaire sols drainés	Sols peu profonds	Moyenne	Moyenne	Moyenne	Sol d'aptitude moyenne
Sols salins	Profond	Faible	Faible	Faible	Sol d'aptitude bonne
					Limite aptitude de sol

2, 2, 2

Dossier :  
EARL DE LA LOUVIERE  
La Couture  
61160 BRIEUX

LEGENDE  
**Exploitant**  
EARL LOUVIERE

**Aptitude des sols**

- 0 Exclusion réglementaire & Aptitude nulle
- 1 Aptitude Moyenne
- 2 Aptitude Bonne
- zone mini épard 50 à 100m des tiers
- zone mini épard 15 à 50m des tiers

**HYDROMORPHIE**

- Ruisseau
- Etang, mare...
- Puits, fontaines

**URBANISME**

- Habitation des tiers
- Habitation péritourne ou préteurs

**LIMITES ADMINISTRATIVES**

- Limites de communes

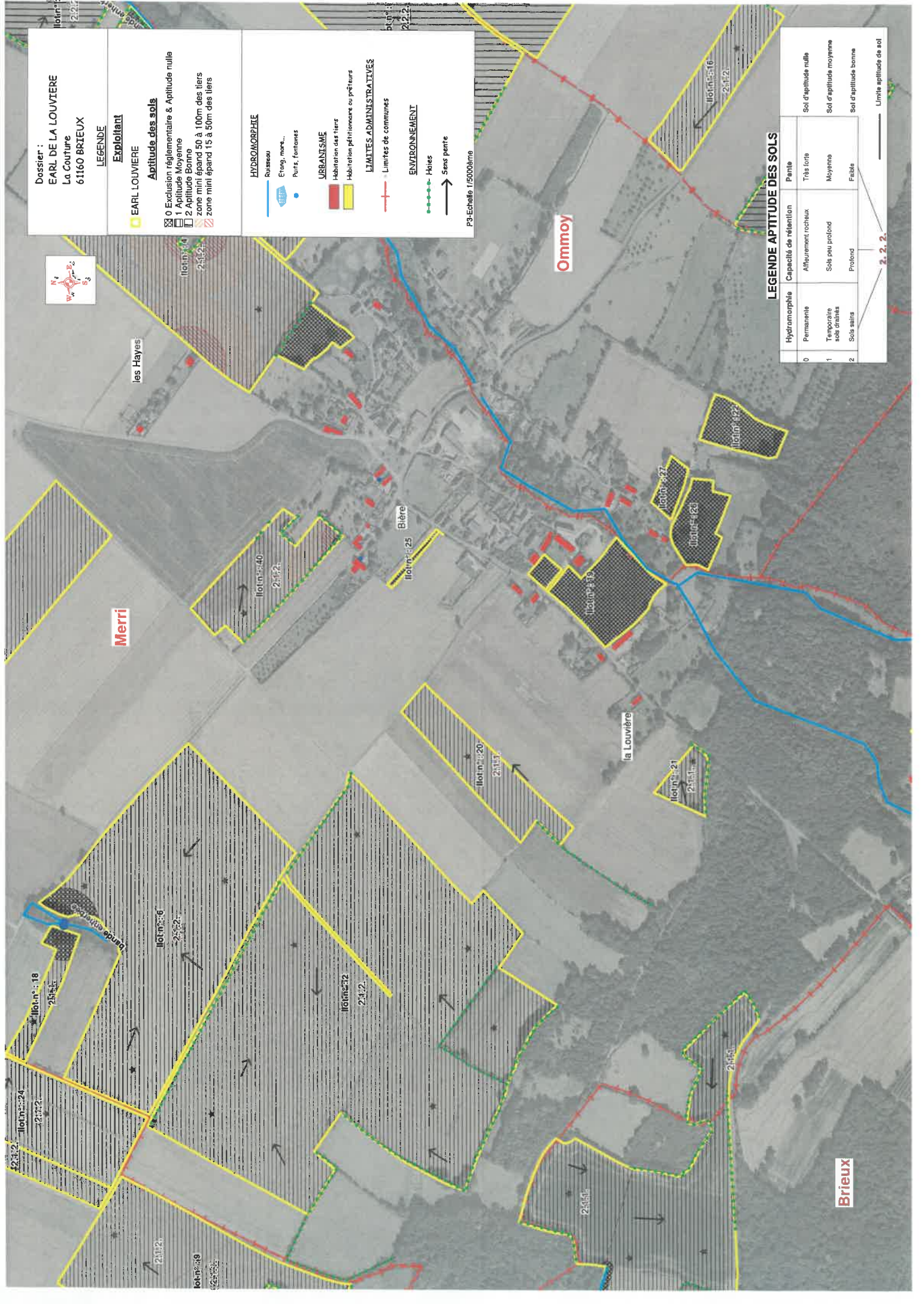
**ENVIRONNEMENT**

- Haies
- Sens pente

PS-Echelle 1/5000ème

**LEGENDE APITUDE DES SOLS**

Hydromorphie	Capacité de rétention	Pente	Soi d'aptitude nulle
0 Permanente	Affaissement rocheux	Très forte	Soi d'aptitude nulle
1 Temporaire sols drainés	Sols peu profond	Moyenne	Soi d'aptitude moyenne
2 Sols sains	Profond	Faible	Soi d'aptitude bonne
			Limite aptitude de soi



Dossier :  
EARL DE LA LOUVIERE  
La Couture  
61160 BRIEUX

**LEGENDE**  
**Exploitant**  
EARL LOUVIERE

**Aptitude des sols**

- 0 Exclusion réglementaire & Aptitude nulle
- 1 Aptitude Moyenne
- 2 Aptitude Bonne
- zone mini épard 50 à 100m des tiers
- zone mini épard 15 à 50m des tiers

**HYDROMORPHIE**

- Ruisseau
- Etang, mare...
- Puits, fontaines

**URBANISME**

- Habitation des tiers
- Habitation péritournaire ou préteurs

**LIMITES ADMINISTRATIVES**

- Limites de communes

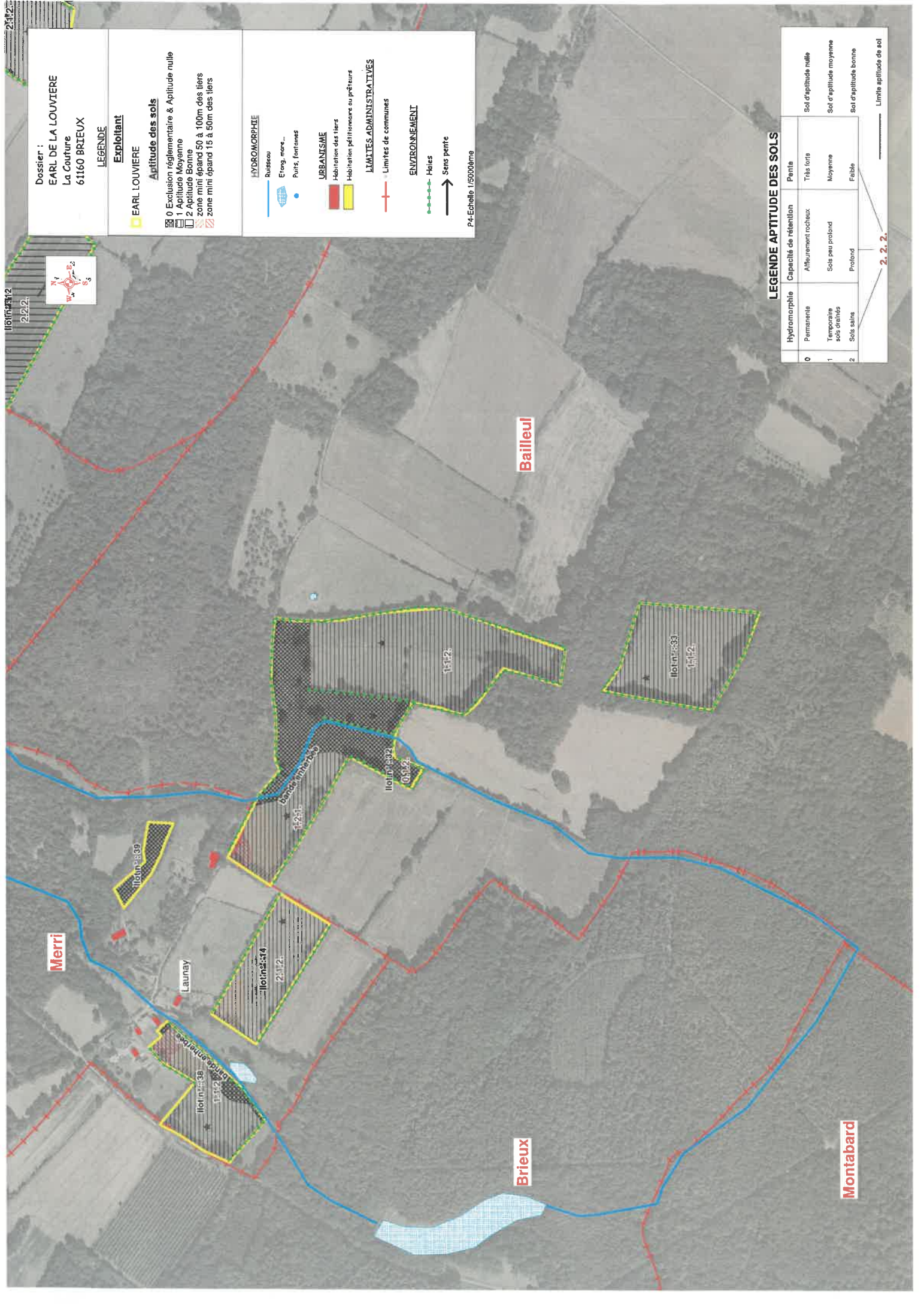
**ENVIRONNEMENT**

- Haies
- Sens pente

P4-Echelle 1/5000ème

**LEGENDE APTITUDE DES SOLS**

Hydromorphie	Capacité de rétention	Pente	
0 Permanente	Affaissement rocheux	Trais terre	Sol d'aptitude nulle
1 Temporaire sols drainés	Sols peu profond	Moyenne	Sol d'aptitude moyenne
2 Sols salins	Profond	Faible	Sol d'aptitude bonne
			----- Limite aptitude de sol



**Dossier :**  
**EARL DE LA LOUVIERE**  
 La Couverture  
 61160 BRIEUX

**LEGENDE**  
**Exploitant**  
**EARL LOUVIERE**

**Aptitude de s sols**  
 0 Exclusion réglementaire & Aptitude nulle  
 1 Aptitude Moyenne  
 2 Aptitude Bonne  
 zone mini épard 50 à 100m des tiers  
 zone mini épard 15 à 50m des tiers

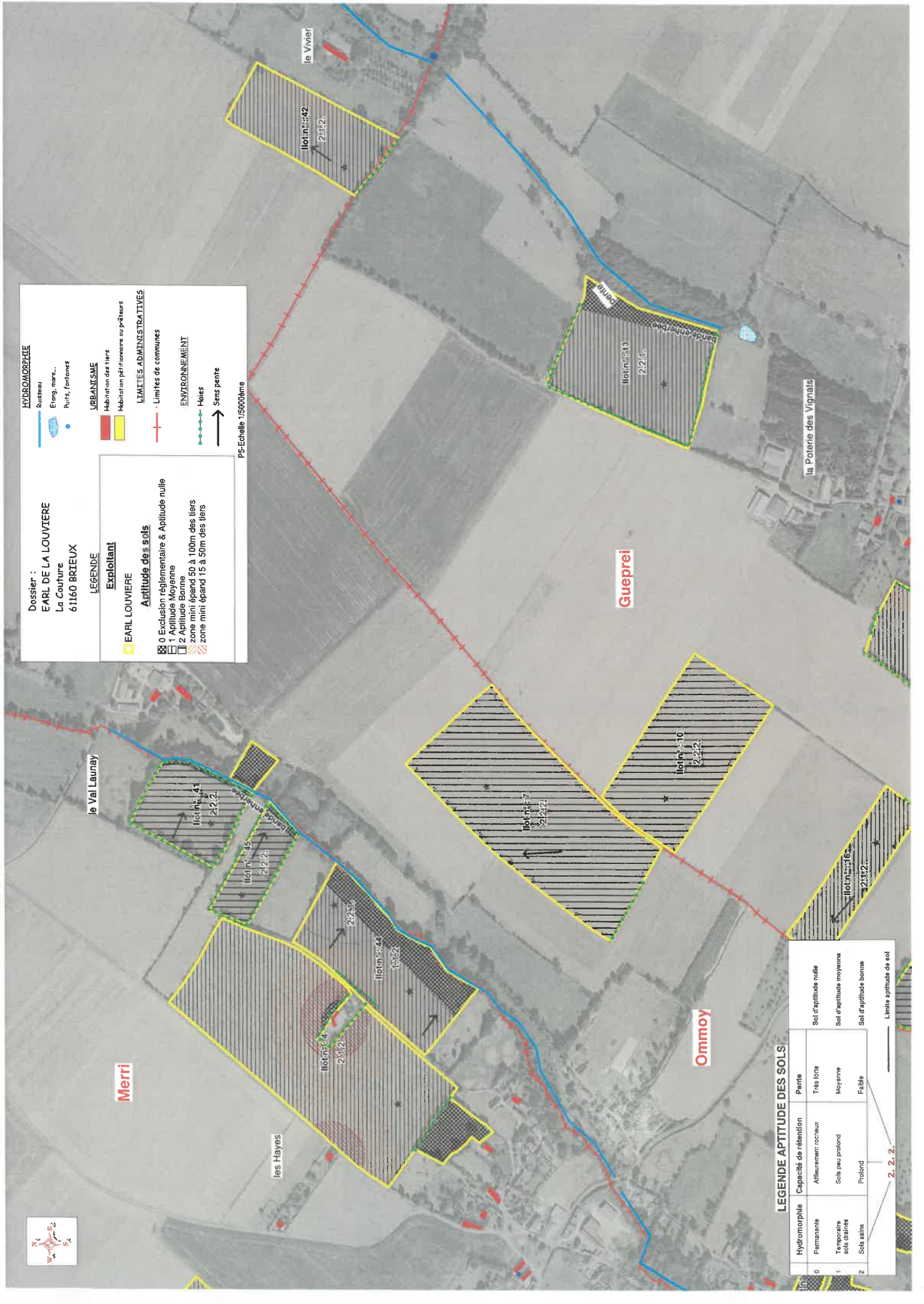
**HYDROMORPHIE**  
 Bourbeux  
 Etang, mare...  
 Puits, fontaines

**URBANISME**  
 Habitation des tiers  
 Habitation péri-urbaine ou pavillonnaire

**LIMITES ADMINISTRATIVES**  
 - Limites de communes

**ENVIRONNEMENT**  
 Haies  
 Sens pente

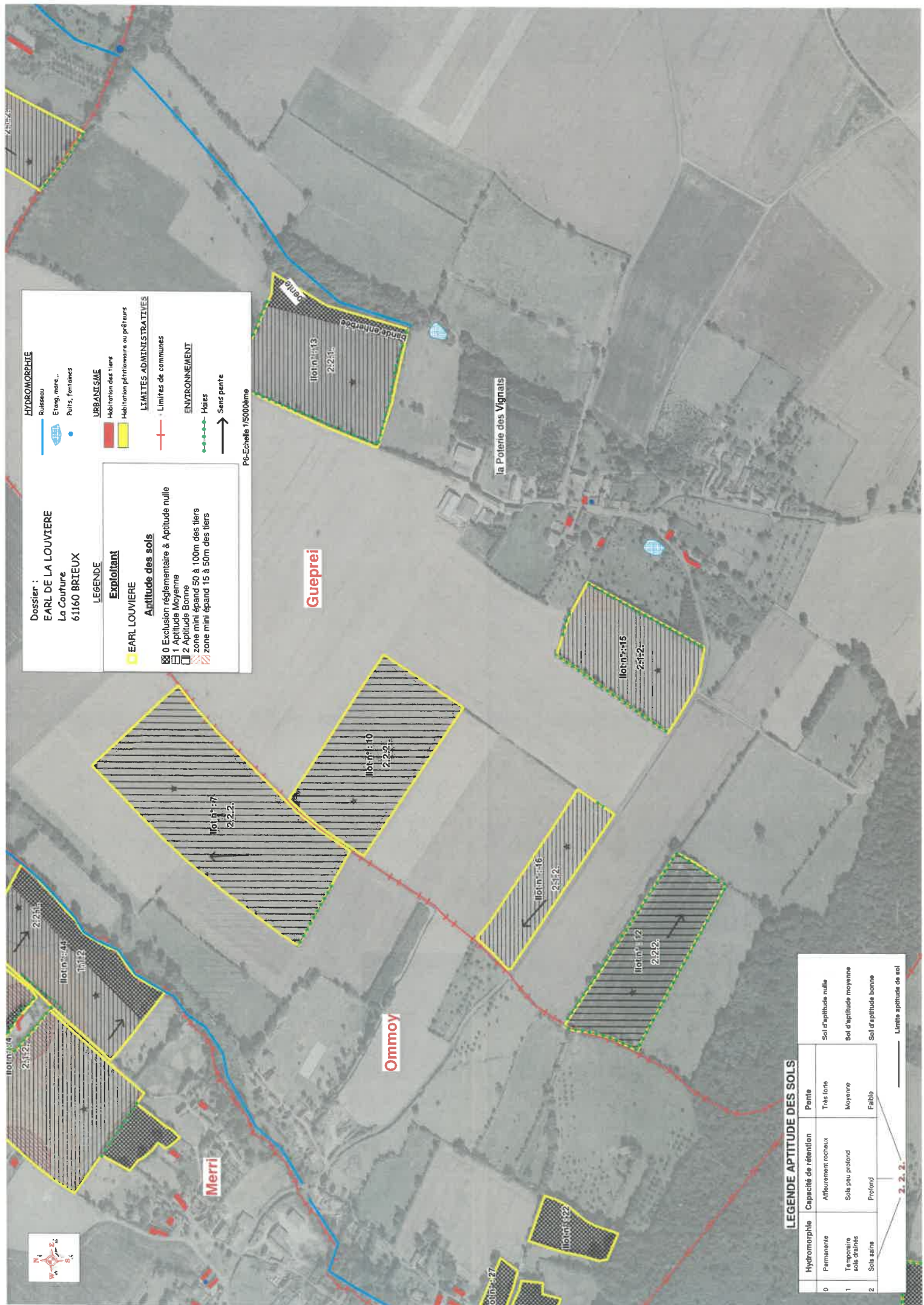
PS-Echelle: 1/5000ème



**LEGENDE APTITUDE DES SOLS**

Hydromorphie	Capacité de rétention	Pente	
0 Permanente	Affaissement: nombreux	Très forte	Sol d'aptitude nulle
1 Temporaire sols drainés	Sols peu profond	Moyenne	Sol d'aptitude moyenne
2 Sols sains	Profond	Faible	Sol d'aptitude bonne
			2, 2, 3 Limite aptitude de sol





**Dossier :**  
**EARL DE LA LOUVIERE**  
 La Courture  
 61160 BRIEUX

**LEGENDE**

**Exploitant**  
 EARL LOUVIERE

**Aptitude des sols**

- 0 Exclusion réglementaire & Aptitude nulle
- 1 Aptitude Moyenne
- 2 Aptitude Bonne
- zone mini épard 50 à 100m des tiers
- zone mini épard 15 à 50m des tiers

**HYDROMORPHIE**

- Ruisseau
- Étang, mare...
- Puits, fontaines

**URBAINISME**

- Habitation des tiers
- Habitation péronnière ou préteurs

**LIMITES ADMINISTRATIVES**

- Limites de communes

**ENVIRONNEMENT**

- Haies
- Sens pente

PS-Echelle 1/5000ème

**LEGENDE APITUDE DES SOLS**

Hydromorphie	Capacité de rétention	Pente	Soil d'aptitude nulle
0	Altéurement rocheux	Très forte	Soil d'aptitude nulle
1	Sols peu profond	Moyenne	Soil d'aptitude moyenne
2	Profond	Faible	Soil d'aptitude bonne
			Limite aptitude de sol

Dossier :  
EARL DE LA LOUVIERE  
La Couture  
61160 BRIEUX

LEGENDE

**Exploitant**

EARL LOUVIERE

**Aptitude des sols**

- 0 Exclusion réglementaire & Aptitude nulle
- 1 Aptitude Moyenne
- 2 Aptitude Bonne
- zone mini épard 50 à 100m des tiers
- zone mini épard 15 à 50m des tiers

**HYDROMORPHIE**

Ruisseau

Étang, mare...

Puits, fontaines

**URBANISME**

Habitation des tiers

Habitation périmonnaire ou péteurs

**LIMITES ADMINISTRATIVES**

Limites de communes

**ENVIRONNEMENT**

Haies

Sens petite

P7-Echelle 1/5000ème



Châl.

Motte féodale

Bailleul

V'Ardrilly

Clairefeuille

les Critères

Parcelle n°334  
2412

Parcelle n°335  
2415

Parcelle n°336  
2416

**Gouffern en Auge**

**LEGENDE APTITUDE DES SOLS**

Hydromorphie	Capacité de rétention	Pente	Limite aptitude de sol
0 Fermeante	Affaissement rocheux	Très forte	Sol d'aptitude nulle
1 Temporaire acide drainés	Sols peu profond	Moyenne	Sol d'aptitude moyenne
2 Sols sains	Profond	Faible	Sol d'aptitude bonne
<b>2. 2. 2.</b>			Limite aptitude de sol

**Villedieu-les-Bailleul**