

DÉPARTEMENT DU CALVADOS

VILLE DE HONFLEUR

39, rue Anatole France
24, rue Georges Maudouit

PROPRIETE APPARTENANT A LA SHEMA

PROJET DE DIVISION
S11



SIÈGE SOCIAL / C/ITS - LES MANAGERS
15 AV DE CARPIBROË - BP 60269
14209 HEROUVILLE-SAINT-CLAIR CEDEX

Tél. : 02 31 06 66 65
contact@mosaic-amenagement.fr
www.mosaic-amenagement.fr



CADASTRE	INFORMATIONS
Section CC n°86-87-89-90-95-97-98-99-103 Contenance totale : 27ha 66a 46ca -NOTA : Système de coordonnées en projection RGF 93 - CC49 Nivellement rattaché au Système NGF-IGN 69	Plan établi JUILLET 2021.

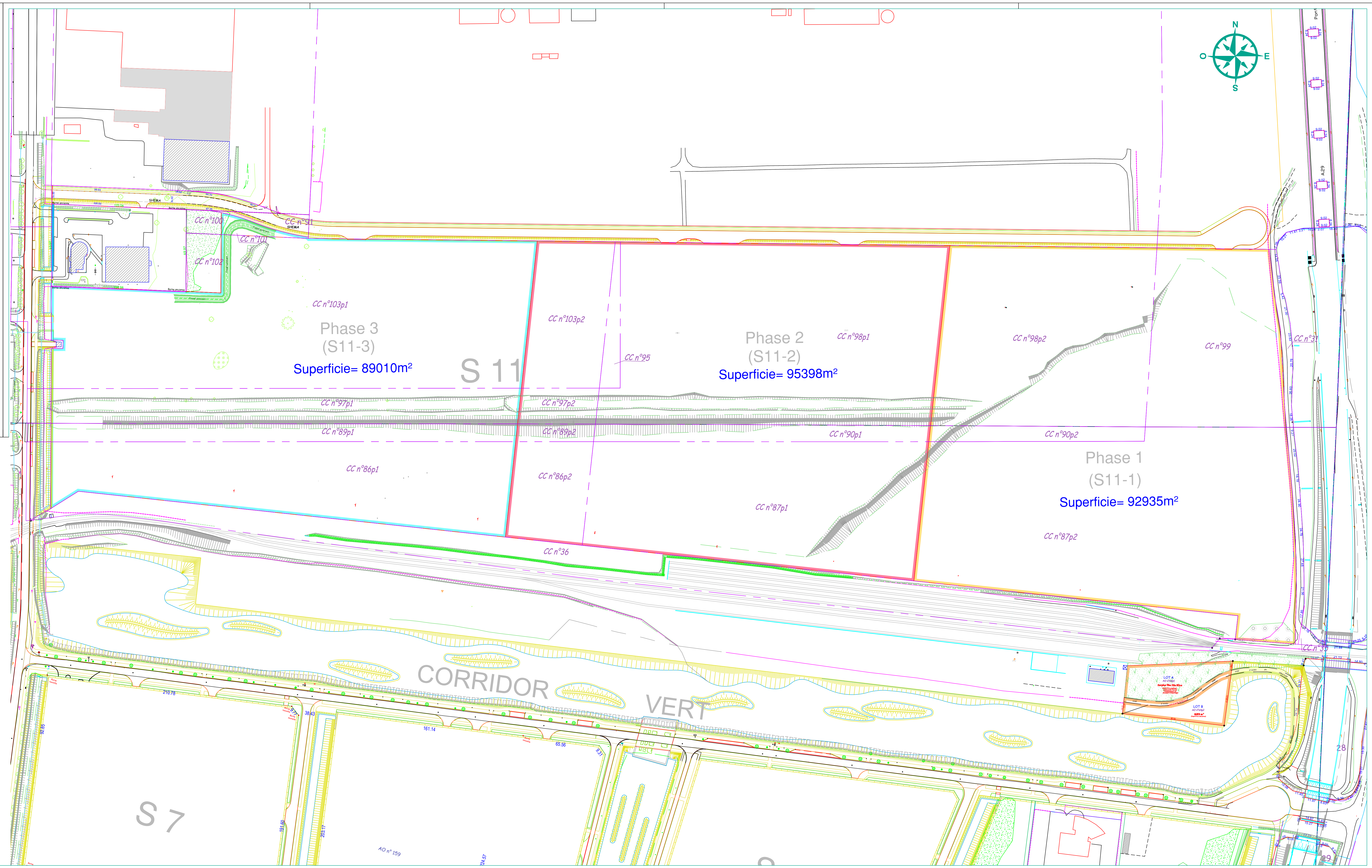
DATES	ÉTABLI	OBSERVATIONS	INDICE
05/07/2021	E.M.	PROJET DE DIVISION	A

DOSSIER	DATE	ÉCHELLE	RÉFÉRENCE
HE / 8928	23/07/2021	1/200 ^e	8928

SARL de Géomètre-Expert inscrit au tableau de l'Ordre des Géomètres-Experts N°986400033
SIRET 351 631 795 00035 - RCS CAEN APE 7212 A

- Phase 1 (S11-1) = CC n°87p2-90p2-98p2-99
 Superficie Totale --> 92935 m²
- Phase 2 (S11-2) = CC n°86p2-87p1-89p2-95-97p2-98p1-103p2
 Superficie Totale --> 95398 m²
- Phase 3 (S11-3) = CC n°86p1-89p1-97p1-103p1 et CCn°101(Hors ZAC)
 Superficie Totale --> 89010 m²

Nota : Le périmètre des parcelles cadastrées section CC n°31 et 35 a été établi après application graphique du plan réalisé par le cabinet GARRIGOU Géomètres-Experts au HAVRE en date du 3 Mai 2018 et transmis par la SHEMA le 20/11/2019.



S 7

AO n° 159

28

29