



# RAPPORT ANNUEL 2020

sur le prix et la qualité du  
service public de prévention  
et de gestion des déchets  
ménagers et assimilés





# ÉDITO

**La Communauté urbaine Caen la mer exerce directement la compétence collecte des déchets, c'est-à-dire toutes les étapes préalables au traitement par valorisation ou élimination des déchets (compétence déléguée au SYVEDAC).**

Ce rapport annuel 2020 sur la gestion des déchets ménagers vous présente la synthèse des indicateurs techniques et financiers des activités de collecte et traitement des déchets. L'objectif de ce document est d'être un outil d'information permettant à chacun de constater l'évolution du service et de situer les résultats locaux par rapport aux tendances nationales et obligations réglementaires.

La gestion des déchets ménagers est un monde qui évolue en permanence. L'année 2020 ne déroge pas à la règle. Nous avons tous été marqués par la crise sanitaire et grâce aux efforts de chacun, la continuité du service a pu être assurée.

En janvier 2020, Caen la mer a lancé une procédure d'appel d'offres pour renouveler ses marchés publics de collecte qui sont arrivés à terme le 31 mars 2021. En parallèle, la communauté urbaine s'est préparée à la mise en place de l'élargissement des consignes de tri à tous les emballages en plastique qui a pris effet au 1<sup>er</sup> avril 2021 sur notre territoire. Enfin, cette année 2020 a été l'occasion après de longs mois de travail, de faire aboutir un schéma directeur de gestion et de prévention des déchets qui donne les grandes orientations de notre politique de gestion des déchets pour les 6 années à venir.

**Les élus et agents de Caen la mer ont à cœur de fournir un service de qualité aux usagers. Grâce à l'implication de tous, cette année encore les résultats de réduction et de valorisation des déchets sont au rendez-vous. Continuons à faire de notre territoire un lieu d'exemplarité et d'innovation en matière de prévention et de gestion des déchets.**

## Marc LECERF

Vice-Président  
en charge de l'Environnement,  
des Energies, de la Collecte  
et de la valorisation des déchets





## SOMMAIRE

<b>LE TERRITOIRE ET LES COMPÉTENCES</b> .....	<b>p.5</b>
Le territoire de Caen la mer .....	p.6
Le territoire du SYVEDAC.....	p.7
Les faits marquants de l'année 2020 .....	p.8
Les objectifs poursuivis : 2021-2026 .....	p.10
<b>LA PRÉVENTION</b> .....	<b>p.11</b>
La prévention des déchets .....	p.12
Le compostage .....	p.13
La sensibilisation : mobiliser, faire participer .....	p.14
L'information des usagers .....	p.15
Un service à votre écoute .....	p.16
<b>LA COLLECTE</b> .....	<b>p.17</b>
Les dispositifs de précollecte .....	p.18
Les opérateurs de collecte .....	p.19
Les modes de collecte .....	p.20
Les fréquences de collecte en porte-à-porte .....	p.21
Les tonnages des déchets collectés en porte-à-porte et apport volontaire .....	p.22
Les ordures ménagères résiduelles .....	p.22
Les emballages/papiers et le verre .....	p.23
Les encombrants et les déchets verts .....	p.24
Les textiles, cartons, papiers, pain, encombrants à domicile .....	p.25
Les déchèteries .....	p.26
Le bilan de la collecte en déchèterie .....	p.28
La performance de collecte .....	p.29
Le bilan de la collecte en porte-à-porte et apport volontaire .....	p.30
<b>LE TRAITEMENT</b> .....	<b>p.31</b>
Localisation des unités de traitement .....	p.32
Les principaux sites de traitement .....	p.33
La synthèse de la collecte et du traitement .....	p.34
La valorisation et la réduction .....	p.36
<b>LES INDICATEURS FINANCIERS ET LE COMPTE ADMINISTRATIF</b> .....	<b>p.37</b>
Les montants des prestations de collecte .....	p.38
Les montants des principales prestations de traitement .....	p.40
Le compte administratif 2020 .....	p.41





# LE TERRITOIRE ET LES COMPÉTENCES

# Le territoire de Caen la mer

## COMPÉTENCE COLLECTE DES DÉCHETS


En 2020, Caen la mer assure directement la collecte des déchets sur 43 de ses 48 communes membres, soit 258 307 habitants.

La collecte des déchets des 5 autres communes est financée par Caen la mer mais assurée par le SMEOM D'ARGENCES et le SMICTOM de la Bruyère.

Ce rapport traite des tonnages des 43 communes collectées par Caen la mer en 2020. Pour les 5 autres communes (8 955 hab.), se référer aux rapports des syndicats concernés.

Le service public de collecte des déchets ménagers de Caen la mer est assuré pour partie en régie et par des prestataires privés, dans le cadre de contrats passés dans le respect du Code des marchés publics.

Pour la collecte en porte-à-porte :

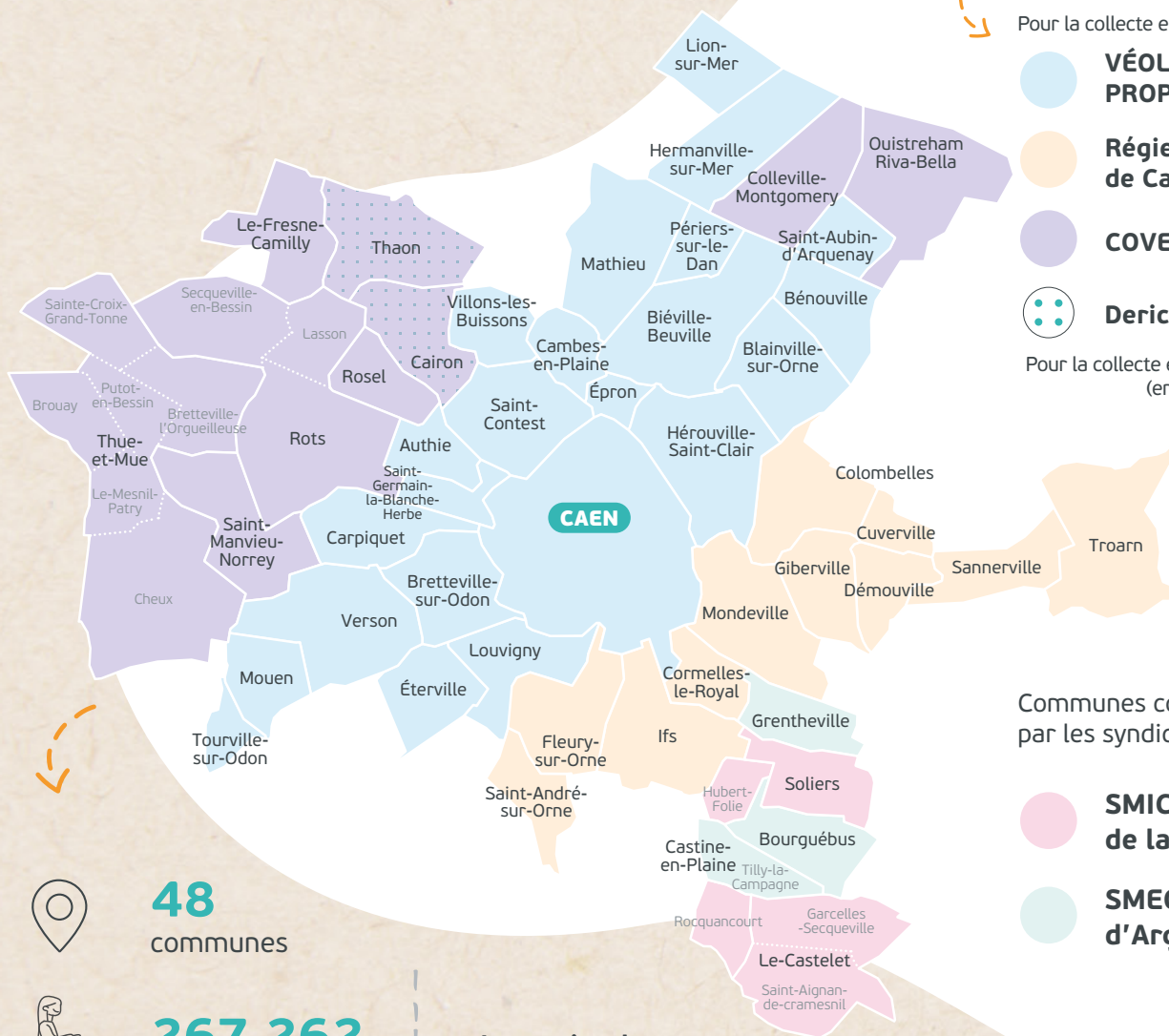
-  **VÉOLIA PROPRETÉ**
-  **Régie de Caen la mer**
-  **COVED**
-  **Derichebourg**

Pour la collecte en apport volontaire : (ensemble du territoire)

**VÉOLIA PROPRETÉ SPHERE**


Communes collectées par les syndicats :

-  **SMICTOM de la Bruyère**
-  **SMEOM d'Argences**




 **48** communes

 **267 262** habitants

 **45%** d'habitants en pavillon

 **55%** d'habitants en immeuble

Le service de la collecte des déchets ménagers, c'est...

 **40** agents de collecte (périmètre « régie »)

 **20** agents de déchèterie

 **26** agents administratifs (services ressources, collecte, cellule études communication et relations usagers)

# Le territoire du SYVEDAC

## COMPÉTENCES TRAITEMENT ET PRÉVENTION DES DÉCHETS

Caen la mer adhère au SYVEDAC (Syndicat pour la Valorisation et l'Élimination des Déchets de l'Agglomération Caennaise) pour le traitement et la prévention des déchets collectés en porte-à-porte et en apport volontaire.

Le SYVEDAC en 2020, c'est

5  
adhérents

111  
communes

344 342  
habitants



### GROUPEMENTS ADHÉRENTS AU SYVEDAC EN 2020

- **C.U. CAEN LA MER**  
(43 communes sur 48)
- **C.C. CŒUR DE NACRE**  
(12 communes)
- **C.C. NORMANDIE CABOURG PAYS D'AUGE**  
(33 communes sur 39)
- **C.C. VALLÉES DE L'ORNE ET DE L'ODON**  
(19 communes sur 23)
- **SMICTOM DE LA BRUYÈRE**  
(4 communes)



# Les faits marquants de l'année 2020

## 7 NOUVELLES COMMUNES COLLECTÉES PAR CAEN LA MER

Elles ont intégré Caen la mer en janvier 2017. Leurs contrats de collecte gérés par le SIDOM de Creully ont pris fin au 31 décembre 2019, avec la dissolution du syndicat. Caen la mer assure donc la collecte depuis le 1<sup>er</sup> janvier 2020 dans ces communes. Le régime spécifique de TEOMI (Taxe d'Enlèvement des Ordures Ménagères Incitative), dont bénéficie ce territoire a été maintenu. Il comprend une part fixe et une part dite variable, liée au service utilisé. Cela s'applique uniquement aux ordures ménagères.



## UNE NOUVELLE DÉCHÈTERIE

La déchèterie de Bretteville-l'Orgueilleuse rejoint le réseau des déchèteries de Caen la mer qui en compte désormais sept. Voir page 26.

## LANCEMENT DE L'APPEL D'OFFRES POUR LE RENOUELEMENT DES MARCHÉS DE COLLECTE

Le renouvellement des contrats est l'occasion de revoir l'organisation des tournées de collecte, d'améliorer le service, d'optimiser certaines collectes pour mieux s'adapter aux besoins et limiter l'augmentation des coûts. Des réflexions sont menées notamment sur les collectes d'encombrants et de déchets verts en porte-à-porte, ainsi que sur la collecte sélective, dans l'optique d'étendre les consignes de tri.

## FAIRE ÉVOLUER LA GESTION DE NOS DÉCHETS

L'étude pour améliorer la gestion des déchets lancée en 2018 à Caen la mer a permis d'élaborer un schéma directeur de gestion et de prévention des déchets définissant 5 objectifs pour les 5 années à venir :

1. Réduire les quantités de déchets collectés par le service public et valoriser davantage
2. Adapter le service aux particularités du territoire et de l'habitat
3. Sensibiliser et former les usagers à des pratiques plus respectueuses de l'environnement
4. Adapter le service apporté aux professionnels
5. Maîtriser les coûts



## X S'ADAPTER À LA CRISE SANITAIRE :

La collecte des déchets ménagers a dû être réorganisée sur le territoire pendant toute la période du 1<sup>er</sup> confinement :

- Collectes dites « essentielles » maintenues
- Fréquence ajustée à 1 semaine sur 2
- Suspension des collectes de déchets verts, papiers de bureau et encombrants sur appel
- Renforcement des campagnes de lavage des points d'apport volontaire
- 7 déchèteries fermées
- 20 personnes mobilisées pour le standard, le site internet et les réseaux sociaux pour informer les usagers chaque jour.

Néanmoins, la continuité du service a pu être maintenue avec le concours de tous les agents.

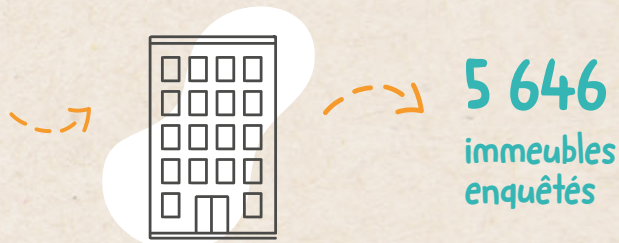


## X RÉDUIRE L'USAGE DE PLASTIQUE À USAGE UNIQUE

En 2020, une vaste enquête menée auprès des habitants a permis de préparer la mise à disposition de bacs jaunes pour remplacer les actuels sacs jaunes à l'occasion du renouvellement des marchés de collecte et de l'extension des consignes de tri à tous les emballages au 1er avril 2021.

Afin d'évaluer la contenance du bac jaune, plusieurs critères sont rentrés en compte : taille du foyer, futures consignes de tri étendues et modification de la fréquence de collecte.

L'ensemble des bacs mis à disposition a également été recensé à cette occasion.



### LE SAVIEZ-VOUS ?

En 2020, plus de 4 millions de sacs jaunes ont été distribués aux habitants en pavillon pour la collecte de leurs emballages recyclables et papiers.

## X INVESTIR POUR AMÉLIORER LE SERVICE

• Achats et maintenance des bacs roulants : **489 351 € TTC**

• Enfouissement de 40 conteneurs verre et/ou OMr / recyclables : **296 553 € TTC** (Caen, Fleury-sur-Orne, Colombelles, Mathieu et Cambes-en-Plaine).

• Achat d'une benne à ordures ménagères : **221 122 € TTC**

• Achat et distribution de 1038 composteurs individuels et collectifs : **65 740 € TTC**

• Réfection de la plate-forme des déchets verts de la déchèterie de Mouen : **57 567 € TTC**

• Remplacement de 3 conteneurs enterrés à Carpiquet : **50 331 € TTC**

• Acquisition d'un local « déchets spéciaux » pour la déchèterie de Fleury-sur-Orne : **18 926 € TTC**

• Acquisition d'un local de réemploi pour la déchèterie de Bretteville l'Orgueilleuse : **17 437 € TTC**

**1 217 027 € TTC**  
TOTAL INVESTISSEMENTS 2020

# Les objectifs poursuivis 2021-2026



## AMÉLIORER LE SERVICE TOUT EN MAÎTRISANT LES COÛTS

### Optimiser les circuits de collecte

#### COLLECTE SÉLECTIVE

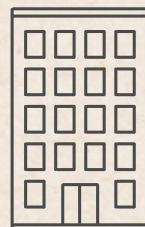


1 ramassage par semaine

1 ramassage 1 semaine sur 2

### Réduire les déchets à la source

#### COMPOSTAGE INDIVIDUEL ET COLLECTIF



### Mieux gérer nos encombrants



- × **Recycler davantage**
- × **Améliorer les conditions de collecte**
- × **Réduire l'empreinte carbone**



En 2019, Le SYVEDAC et Caen la mer ont répondu à l'appel à projet lancé par CITEO pour étendre le tri à tous les emballages : sachets, sacs, pots, barquettes, tubes et blisters en plastique. Ce changement répond aux objectifs fixés par la loi de transition énergétique pour la croissance verte. Les autres adhérents du SYVEDAC ont mis en place ces nouvelles consignes au 1<sup>er</sup> octobre 2020. Caen la mer a fait le choix d'effectuer ce changement avec le renouvellement des marchés publics de collecte au 1<sup>er</sup> avril 2021.



**En 2022, tout le territoire national sera couvert par ces nouvelles consignes ce qui facilitera grandement le tri où que l'on soit, avec des consignes identiques.**

#### Déploiement du compostage :

Améliorer les dispositifs en place (distributions gratuites de composteurs individuels et développement du compostage collectif).



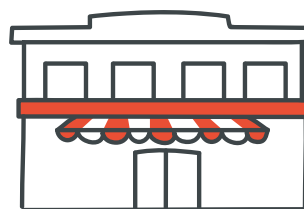
#### Maintien du taux de TEOM pour les communes sans collecte de déchets verts en porte-à-porte

Caen la mer souhaite ainsi encourager les pratiques vertueuses de valorisation (compostage, éco-jardinage), la collecte en porte-à-porte des déchets verts revenant à transporter des déchets composés à 80% d'eau...

La collecte en porte-à-porte représente 75% des encombrants enfouis. En déchèterie, ils sont mieux valorisés. Caen la mer souhaite adapter la fréquence de collecte en porte-à-porte pour inciter à une gestion plus responsable et encourage à d'autres alternatives : réparation, réemploi, don ou vente...

#### VALORISER DAVANTAGE LES DÉCHETS DES PROFESSIONNELS

La redevance spéciale sera à l'étude. Elle consiste en une facturation des gros producteurs de déchets ménagers assimilés en fonction des quantités et du type de déchets collectés. Pour en limiter son montant, les administrations et entreprises seront invitées à produire moins et à mieux trier leurs déchets (collectes séparatives d'emballages, de papiers, cartons, biodéchets etc...)





# LA PRÉVENTION DES DÉCHETS

Réduire nos déchets  
à la source : une priorité !

# La prévention des déchets

Cette compétence est partagée avec le SYVEDAC. Les programmes de prévention des déchets découlent d'orientations prises au niveau régional et adaptées au niveau local. Depuis 2019, le Contrat d'Objectifs Déchets et Economie Circulaire est venu compléter notre programme en ajoutant un volet économique, social et solidaire.

## À L'ÉCHELLE RÉGIONALE



### LE PLAN RÉGIONAL DE PRÉVENTION ET DE GESTION DES DÉCHETS (PRPGD)

C'est un outil de planification globale de la prévention et de la gestion de l'ensemble des déchets ménagers ou issus des activités économiques produits sur le territoire à l'échelle régionale.

Il a pour rôle de mettre en place les conditions d'atteinte des objectifs nationaux de réduction des déchets à la source et d'amélioration des taux de tri et de valorisation.

## À L'ÉCHELLE DU SYVEDAC



### LE PROGRAMME LOCAL DE PRÉVENTION DES DÉCHETS MÉNAGERS ASSIMILÉS (PLPDMA)

Il vise à mettre en place une stratégie en faveur de la réduction des déchets et du gaspillage alimentaire. Son objectif : -10 % des tonnages de déchets ménagers et assimilés d'ici 2022, soit -68 kg/hab/an. **Les actions mises en place depuis 2017 par le SYVEDAC et Caen la mer :**

- Expérimentation du tri à la source des biodéchets (collecte en porte-à-porte, compostage de quartier, points d'apport volontaire),
- Développement du compostage collectif (en pied d'immeuble, de quartier, en restauration collective),
- Animations auprès des scolaires et du public relais (bailleurs sociaux, entreprises, ripeurs...),
- prêt d'un kit événementiel,
- prêt d'un kit d'essai de couches lavables,
- Journées de l'Utilotrocs etc...

### LE CONTRAT D'OBJECTIFS DÉCHETS ET ÉCONOMIE CIRCULAIRE (CODEC)

Le SYVEDAC s'est engagé sur la période 2019-2021 dans ce programme d'accompagnement proposé par l'ADEME Normandie, venant à l'appui du PLPDMA, en partenariat avec les 5 collectivités adhérentes du SYVEDAC. Il a pour objectifs d'optimiser l'utilisation des ressources naturelles, de produire moins de déchets, de mieux les valoriser (recyclage, valorisation énergétique, etc.). Pour atteindre ces objectifs, il prévoit le développement d'actions d'économie circulaire auprès de tous les acteurs du territoire du SYVEDAC : habitants, bailleurs, administrations et entreprises.

### OBJECTIF : RÉDUIRE NOS DÉCHETS !

Afin de marquer l'engagement de son territoire dans la réduction des déchets, le SYVEDAC et ses adhérents ont créé un marqueur commun pour communiquer d'une même voix et fédérer les habitants

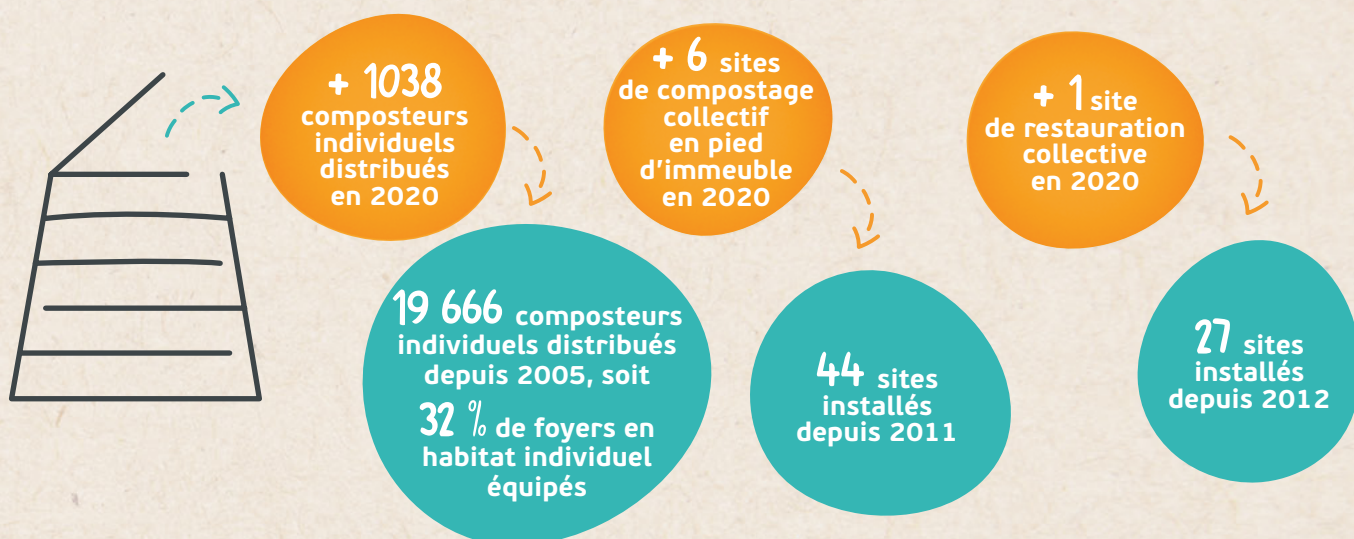
autour d'un même objectif de réduction des déchets. Ce bloc marque « **Les déchets, tous concernés** » sera inséré sur tous les supports de communication.



# Le compostage

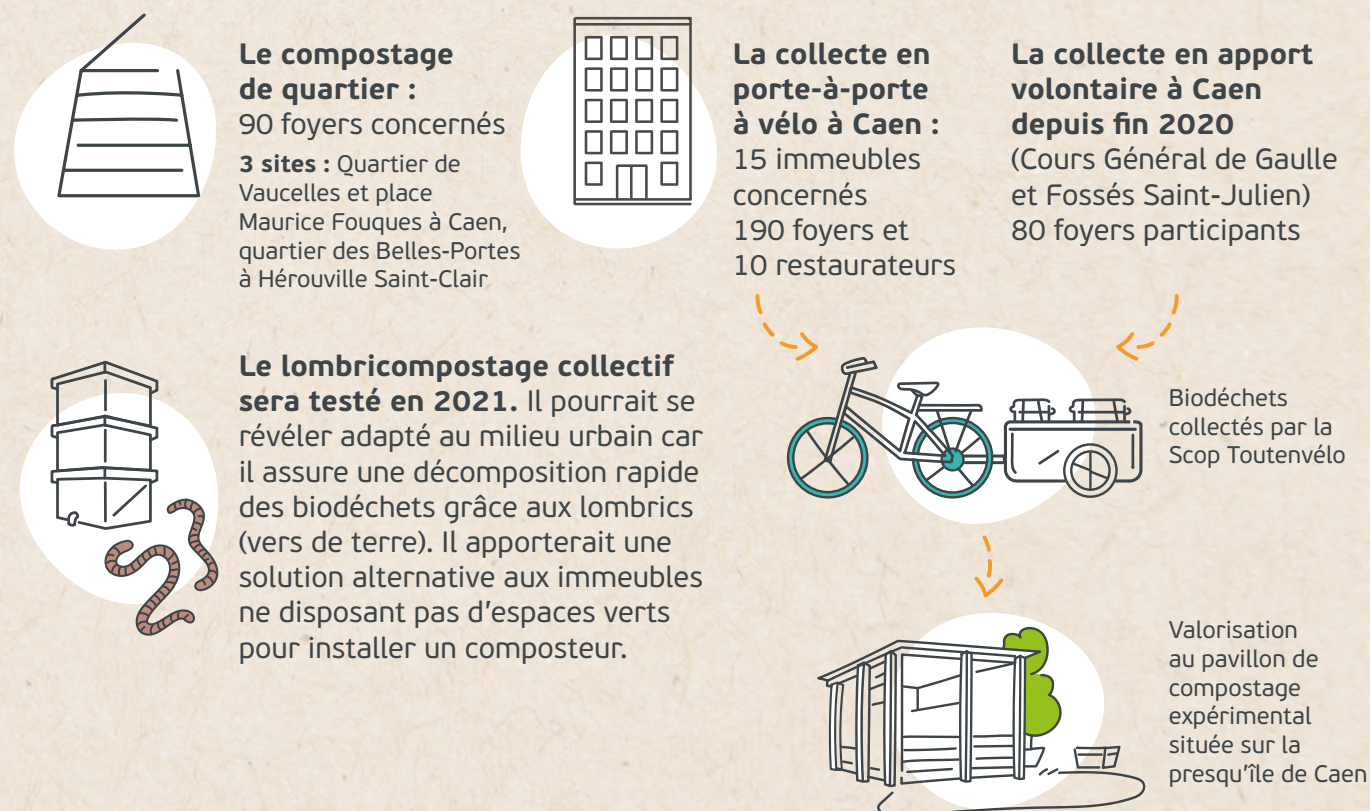
## UNE SOLUTION SIMPLE POUR RÉDUIRE SES DÉCHETS

**1/3 de notre poubelle noire peut être composté ! Le compostage a donc un rôle majeur dans la prévention et la réduction des déchets à la source.** Individuel, collectif, partagé, Caen la mer et le SYVEDAC développent ces pratiques depuis 2005. L'objectif : 50% minimum des foyers en logement individuel équipés d'ici 2024.



La loi de transition énergétique pour la croissance verte prévoit que d'ici 2024, les collectivités puissent offrir une solution de valorisation des biodéchets à tous les habitants. Depuis 2019, Caen la mer expérimente plusieurs solutions en habitat collectif !

## 3 MODES DE COLLECTE EXPÉRIMENTÉS EN HABITAT COLLECTIF



# La sensibilisation : mobiliser, faire participer

UN ENJEU INCONTOURNABLE DANS LA RÉDUCTION DES DÉCHETS

272  
SCOLAIRES  
sensibilisés

729  
bailleurs et syndics  
sensibilisés  
(publics relais)

11  
EVENEMENTS  
organisés soit  
460 personnes  
sensibilisées

4  
NETTOYAGES  
DE SITE

## RELOOKAGE DES BORNES DE COLLECTE



La Communauté urbaine Caen la mer a renouvelé l'opération de customisation de bornes d'apport volontaire dans le quartier de la Guerinière à Caen, en partenariat avec le collège Guillaume de Normandie.

En 2020, 8 bornes à emballages recyclables et papiers ont bénéficié de réalisations artistiques originales, imaginées par les élèves de 5<sup>e</sup> et de 4<sup>e</sup>, encadrés par leur professeur d'arts plastiques et par deux artistes locaux, Nicolas Lemerrier et Grégory Forestier.



24  
BORNES  
customisées  
depuis 2018

# L'information des usagers

DES SUPPORTS MIS À JOUR RÉGULIÈREMENT

## Le mémo tri



Bien trier ses déchets

## Le calendrier de collecte



Connaître ses jours de collecte

## La collecte à domicile



Offrir un service de proximité (personnes âgées de + 75 ans ou en situation de handicap)

## Le guide des déchèteries



Valoriser ses déchets

Bien trier le verre



Le mémo Verre

## Le Stop Pub



Réduire ses déchets

Conception SYVEDAC

Promouvoir les gestes éco-responsables

## Le guide du compostage



Tous ces supports ont été renouvelés en 2021 pour le démarrage du nouveau marché de collecte.

# Un service à votre écoute

La Direction de la Collecte, de la Propreté urbaine et du Parc matériel traite les appels liés à la collecte des déchets (ainsi qu'à la propreté urbaine du secteur de Caen uniquement).

✕ Concernant les déchets, la collectivité met à disposition un numéro de téléphone et un courriel :

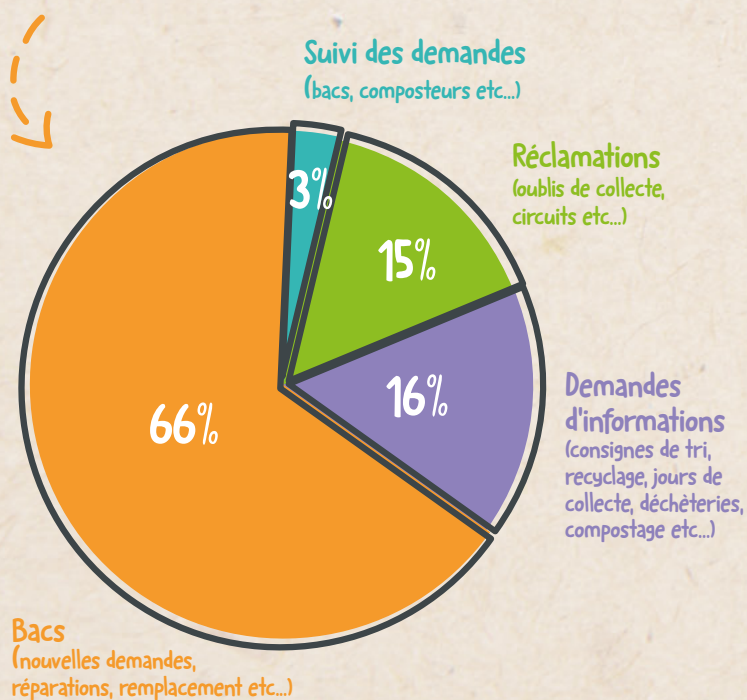
**02 31 304 304**

[contactdechetsmenagers@caenlamer.fr](mailto:contactdechetsmenagers@caenlamer.fr)

En 2020 :



## Nature des demandes



## PÉRIODE COVID-19

Ces statistiques ne prennent pas en compte la période de confinement de mars, avril et mai 2020, durant laquelle l'accueil téléphonique a pu être maintenu grâce au concours d'agents non spécialisés pour le standard (agents de déchèterie et agents administratifs). On a pu constater une très forte augmentation des appels sur cette période, due à la réorganisation des collectes.





# LA COLLECTE

# Les dispositifs de précollecte

DES CONTENANTS ADAPTÉS À CHAQUE MODE DE COLLECTE

Pour la collecte en porte-à-porte :



Ordures ménagères résiduelles



Emballages recyclables et papiers



Déchets verts

Au total, 149 379 bacs roulants sur le territoire :

- × 75 722 pour les ordures ménagères (dont 4109 distribués en 2020)
- × 22 180 pour les emballages recyclables/papiers (dont 1381 distribués en 2020)
- × 50 800 pour les déchets verts (dont 1067 distribués en 2020)

En 2020

6 557 bacs livrés  
831 bacs réparés  
1834 bacs recyclés  
4 118 400 sacs jaunes  
et 549 960 sacs noirs  
distribués

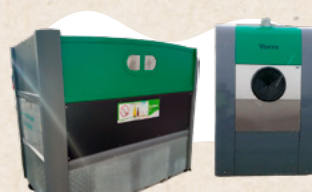
Pour la collecte en apport volontaire :



Ordures ménagères résiduelles



Emballages recyclables et papiers



Emballages en verre



Textiles

Au total, 1375 bornes de collecte sur le territoire :

- × 318 pour les ordures ménagères
- × 362 pour les emballages recyclables/papiers
- × 695 pour le verre
- × 172 pour les textiles usagés

En 2020

44 bornes  
supplémentaires  
installées

# Les opérateurs de collecte

## LOCALISATION



**Prestation de service**



**Partenariat**



**Gestion directe Caen la mer**



**TRITEX**  
178 rue du Poirier,  
Carpiquet



**MADELINE**  
ZI Caen Canal, Rue de la Mer,  
Blainville-sur-Orne



**REVIVRE**  
Chemin de  
Mondeville-Giberville  
à Colombelles



**COVER**  
Rue du Commerce,  
Giberville



**DERICHEBOURG**  
Rue de l'Europe,  
Colombelles



**RÉGIE DE COLLECTE**  
13 rue Nicéphore Niepce,  
Mondeville



**SPHERE**  
Rots



**VEOLIA**  
7-8 rue de la Cotonnière,  
Caen



**ACIADES LA CHIFFO**  
Route de Trouville,  
Caen



**SIÈGE DE CAEN LA MER**  
Rives de l'Orne,  
Caen

**CAEN**

# Les modes de collecte

## DÉCHETS COLLECTÉS EN PORTE-À-PORTE ET EN APPORT VOLONTAIRE

Le service offert aux habitants et aux usagers de Caen la mer comprend trois types de collectes : en porte-à-porte, en apport volontaire et en déchèterie. Une collecte gratuite des encombrants sur rendez-vous et à domicile est aussi proposée aux usagers de plus de 75 ans et/ou à mobilité réduite.

### Porte-à-porte



Ordures ménagères résiduelles, emballages recyclables/papiers, déchets verts, encombrants, cartons des commerçants de l'hyper centre-ville de Caen

### Apport volontaire



Ordures ménagères résiduelles, emballages recyclables/papiers, verre et textiles

### Déchèterie



Emballages recyclables/papiers, verre, textiles, encombrants, déchets verts et autres déchets cités ci-dessous

## DÉCHETS COLLECTÉS EN DÉCHÈTERIE



Déchets verts



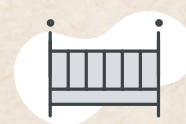
Gravats et terre



Mobilier



Bois



Ferraille



Cartons



Déchets électriques et électroniques



Déchets dangereux diffus



Batteries



Huiles usagées vidange/friture



Lampes et ampoules



Extincteurs



Textiles, chaussures, maroquinerie



Amiante



Pneus des particuliers sans jantes



Déchets non valorisés

# Les fréquences de collecte en porte-à-porte

DES FRÉQUENCES ADAPTÉES À LA DIVERSITÉ DU TERRITOIRE

## ORDURES MÉNAGÈRES RÉSIDUELLES



1 x  
par  
semaine

× **Habitat individuel, collectif et professionnels** en fonction des capacités limitées de stockage des déchets

2 x  
par  
semaine

× **Habitat collectif et professionnels** en fonction des capacités limitées de stockage des déchets  
× **Zones d'activités**

4 x  
par  
semaine

(du 15 juin au 15 septembre)

× **Camping** des communes du littoral

5 x  
par  
semaine

(du 15 juin au 15 septembre)

× **Commerces alimentaires** de Ouistreham Riva Bella

6 x  
par  
semaine

× **Hyper-centre-ville** de Caen

## EMBALLAGES RECYCLABLES ET PAPIERS



1 x  
par  
semaine

× **Tous les usagers**

## ENCOMBRANTS



2 x  
par  
mois

× **Habitat dense** géré par Caen la mer Habitat des quartiers de la **Guérinière, Grâce-de-Dieu et du Chemin vert** à Caen

1 x  
par  
mois

× **Hyper centre-ville et habitat collectif dense** à Caen

3 x  
par  
an

× Collecte en **porte-à-porte**  
× Collecte gratuite d'encombrants et DEEE des personnes de **plus de 75 ans** ou à **mobilité réduite**.

## DÉCHETS VERTS



1 x  
par  
semaine

(du 1<sup>er</sup> mars au 15 décembre)

× **Habitat individuel** (voir page 24)

## PAIN RASSIS



× **Fréquence adaptée** à la production des gros producteurs

## CARTONS



3 x  
par  
semaine

× **Commerçants** en hyper centre-ville de Caen

## PAPIERS



× **Fréquence adaptée** à la production des administrations

# Les tonnages des déchets collectés

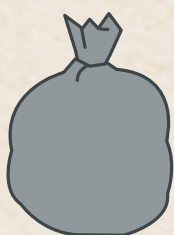
## en porte-à-porte et apport volontaire : 107 152 T

### LES ORDURES MÉNAGÈRES RÉSIDUELLES

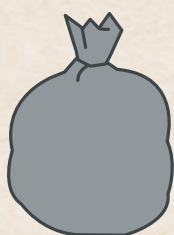
**61 863 Tonnes en 2020**

- 3,92 % par rapport à 2019

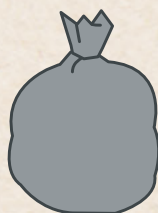
En 2020, deux éléments ont impacté les tonnages : l'extension du périmètre avec la hausse du nombre d'habitants, et la diminution de l'activité économique due au confinement.



**2017**  
**271 kg/an/hab**  
65 120 t  
(240 531 habitants)



**2018**  
**271 kg/an/hab**  
65 198 t  
(242 036 habitants)



**2019**  
**265 kg/an/hab**  
65 385 t  
(242 667 habitants)



**2020**  
**239 kg/an/hab**  
61 863 t  
(258 307 habitants)

- 26 kg  
/an/hab  
entre 2019  
et 2020

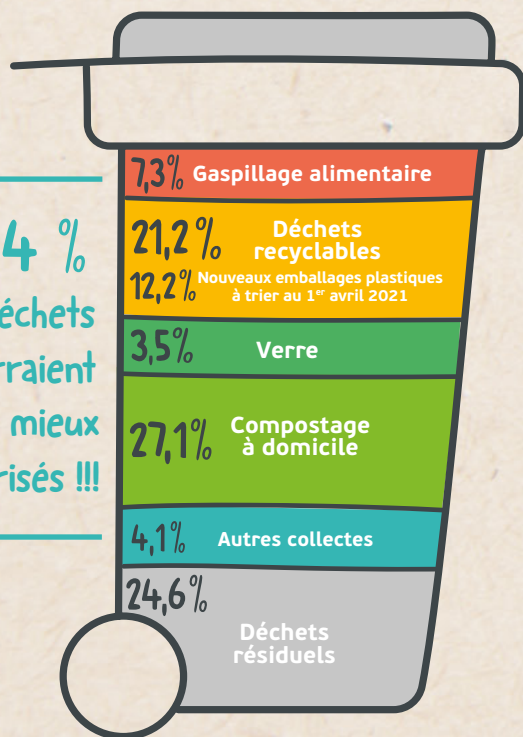


Moyenne nationale :  
254 kg/habitant/an\*

\* Source : Enquête nationale  
ADEME 2017 / Référentiel  
national 2019 des coûts du  
service public de gestion des  
déchets (données 2016).

### La composition de la poubelle grise à Caen la mer

**75,4 %**  
de déchets  
pourraient  
être mieux  
valorisés !!!



D'après un échantillonnage de nos ordures ménagères réalisé en 2019.



### TOUS ENSEMBLE, AMÉLIORONS LE SERVICE

Le personnel de collecte rencontre parfois des difficultés lors des ramassages. Votre civisme peut l'aider :

- Respectez les jours et horaires de présentation des déchets à la collecte
- Présentez correctement votre bac :
  - › Sur le domaine public, accessible au camion de collecte
  - › Au plus près de l'horaire de collecte et rentré dans les plus brefs délais
  - › Placé la poignée orientée côté route
  - › Non surchargé, couvercle fermé
- Contactez-nous lorsque votre bac est cassé (formulaire en ligne sur caenlamer.fr rubrique déchets ou 02 31 304 304)
- Déposez vos sacs dans les bornes d'apport volontaire et non à côté (sacs de 50 litres maximum)

## LES EMBALLAGES RECYCLABLES ET LES PAPIERS

# 17 011 Tonnes en 2020

+ 6 % par rapport à 2019



**2017**  
**68 kg/an/hab**  
16 246 t  
(240 531 habitants)



**2018**  
**67 kg/an/hab**  
16 200 t  
(242 036 habitants)



**2019**  
**66 kg/an/hab**  
16 037 t  
(242 667 habitants)



**2020**  
**66 kg/an/hab**  
17 011 t  
(258 307 habitants)

**Kg/hab**  
**STABLE**  
entre 2019  
et 2020

Moyenne nationale :  
49 kg/habitant/an \*

### LES CONSIGNES DE TRI EN 2020

Les bouteilles et flacons en plastique, les briques alimentaires, tous les emballages en métal, en carton et tous les papiers se trient dans la poubelle jaune.

Depuis avril 2021, tous les emballages et papiers se trient sans exception : sachets, sacs, pots, barquettes, tubes et blisters en plastique se sont ajoutés à la liste !

### LE SAVIEZ-VOUS ?

**En 2020, les erreurs de tri représentent encore 18,16 % des tonnages collectés !**

Les erreurs de tri perturbent la chaîne de recyclage et entraînent des surcoûts de traitement puisque ces déchets sont réacheminés vers l'usine d'incinération. En cas de doute, consultez les consignes de tri sur [www.consignesdetri.fr](http://www.consignesdetri.fr)

## LES EMBALLAGES EN VERRE

# 8253 Tonnes en 2020

+ 9,3 % par rapport à 2019



**2017**  
**29 kg/an/hab**  
7 072 t  
(240 531 habitants)



**2018**  
**30 kg/an/hab**  
7 263 t  
(242 036 habitants)



**2019**  
**31 kg/an/hab**  
7 550 t  
(242 667 habitants)



**2020**  
**32 kg/an/hab**  
8 253 t  
(258 307 habitants)

**+ 1 kg**  
**/an/hab**  
entre 2019  
et 2020



Moyenne nationale :  
30 kg/habitant/an \*

### QUEL VERRE SE TRIE ?

**Les bouteilles, bocaux, pots et flacons se déposent dans les bornes à verre.**

Tous les autres déchets en verre ne doivent pas être jetés dans les bornes à verre : vaisselle cassée (y compris les verres à boire), miroirs, morceaux de vitrage, porcelaine, cristal... car ils ne fondent pas à la même température que les emballages en verre et perturbent donc la chaîne de recyclage.

### LE SAVIEZ-VOUS ?

**La consigne de tri du verre est identique partout en France.** Le verre est recyclable à 100% et à l'infini. Chaque bouteille en verre triée redevient une bouteille. Trier le verre économise les ressources naturelles. Pour trouver la borne la plus proche de chez vous, **rendez-vous sur [caenlamer.fr](http://caenlamer.fr) rubrique déchets.**

\* Source : Enquête nationale ADEME 2017 / Référentiel national 2019 des coûts du service public de gestion des déchets (données 2016).

## LES ENCOMBRANTS (33 communes concernées)

# 4046 Tonnes en 2020

+ 8,8 % par rapport à 2019



**2017**  
15 kg/an/hab  
3 541 t  
(240 531 habitants)



**2018**  
15 kg/an/hab  
3 610 t  
(242 036 habitants)



**2019**  
15 kg/an/hab  
3 720 t  
(242 667 habitants)



**2020**  
16 kg/an/hab  
4 046 t  
(258 307 habitants)

+ 1 kg /an/hab  
entre 2019  
et 2020



## LE SAVIEZ-VOUS ?

Collectés en porte-à-porte, les encombrants sont mélangés et compactés dans la benne et **25% seulement sont valorisés.**

**En déchèterie, ils sont triés par matière et valorisés à 75%.** Ils empruntent ainsi les différentes filières de recyclage (voir page 35).

Avant de jeter, pensez au don, dépôt-vente, vente en ligne, vide-grenier : **des alternatives écologiques pour valoriser vos encombrants !**



## LES DÉCHETS VERTS (35 communes concernées)

(dont les biodéchets collectés avec l'expérimentation)

# 14 581 Tonnes en 2020

- 2,6 % par rapport à 2019



**2017**  
66 kg/an/hab  
15 951 t  
(240 531 habitants)



**2018**  
64 kg/an/hab  
15 361 t  
(242 036 habitants)



**2019**  
62 kg/an/hab  
14 959 t  
(242 667 habitants)



**2020**  
56 kg/an/hab  
14 581 t  
(258 307 habitants)

- 6 kg /an/hab  
entre 2019  
et 2020



## LA COLLECTE EN PORTE-À-PORTE ACCÉPTE :

Les branchages de petites tailles, les feuilles et fleurs, les tontes + 5 fagots de branchages à côté du bac

## LE SAVIEZ-VOUS ?

La collecte des déchets verts en porte-à-porte n'est pas écologique car elle revient à transporter des déchets composés à 80% d'eau, déchets qui par ailleurs, s'avèrent de vraies ressources lorsqu'ils sont valorisés directement dans la jardin !





## LES TEXTILES

**827 Tonnes en 2020** + 14 % par rapport à 2019



2017  
**601 t**



2018  
**623 t**



2019  
**725 t**



2020  
**827 t**

+ 2,26 kg  
/an/hab  
entre 2019  
et 2020



## LES CARTONS DES COMMERÇANTS DE L'HYPER CENTRE-VILLE DE CAEN

**227 Tonnes en 2020** - 16 % par rapport à 2019



2017  
**250 t**



2018  
**211 t**



2019  
**272 t**



2020  
**227 t**

→ Pour être collectés, les cartons doivent être présentés vidés de leur contenu et correctement pliés.

## LE PAIN RASSIS DES GROS PRODUCTEURS

**208 Tonnes en 2020** - 21 % par rapport à 2019



2017  
**224 t**



2018  
**254 t**



2019  
**263 t**



2020  
**208 t**

## LE SAVIEZ-VOUS ?

Pensez à donner ou à revendre les vêtements que vous ne portez plus. Tous les vêtements, le linge de maison, la maroquinerie et les chaussures liées par paire peuvent également être déposés dans une borne à textiles quel que soit leur état, même abîmés. Il suffit de les placer propres, secs et en sacs dans la borne. Ceux en bon état partent en réemploi. Les autres seront utilisés pour faire des chiffons, de l'isolant, ou des matelas.

Trouvez une borne sur :

Eco TLC devient  
**Re\_fashion**

## LES PAPIERS DES ADMINISTRATIONS

**100 Tonnes en 2020** - 63,8 % par rapport à 2019



2017  
**5 t**



2018  
**261 t**



2019  
**276 t**



2020  
**100 t**

Collecte interrompue courant 2020

## COLLECTE À DOMICILE POUR LES PERSONNES DE + 75 ANS OU EN SITUATION DE HANDICAP

**36 Tonnes en 2020** + 9 % par rapport à 2019



2018  
**54 t**



2019  
**33 t**



2020  
**36 t**

RETOUR SOMMAIRE

25

# Les déchèteries

## DES ESPACES DÉDIÉS AU TRI

Les déchets y sont triés selon leur nature puis redirigés vers des filières de traitement adéquates et conformes à la réglementation. Ils sont soit réutilisés, recyclés, valorisés ou éliminés dans des centres agréés. **L'objectif de la déchèterie est de donner une seconde vie aux déchets déposés et de limiter le recours à l'enfouissement.**

**Caen la mer a intégré la déchèterie de Bretteville-l'Orgueilleuse au 1<sup>er</sup> janvier 2020.** Les 7 déchèteries du territoire de Caen la mer sont ouvertes toute l'année aux particuliers et aux professionnels sur présentation d'un justificatif.



En 2020,  
**42 559 tonnes** de déchets déposés, soit **+3,3%** par rapport à 2019.

**300 000** visiteurs par an

### LE SAVIEZ-VOUS ?

- Une tonne d'encombrants en mélange (déchets non valorisables) coûte **180 €**
- Une tonne de meubles déposée dans la benne mobilier coûte **0 €**
- Une tonne de déchets verts coûte **38 €**
- Une tonne de gravats coûte **18 €**
- Une tonne de déchets dangereux (peinture, solvants...) coûte **1100 €**

(coût TTC de traitement + transport)

## LES HORAIRES

DU 1<sup>ER</sup> MARS AU 31 OCTOBRE

DU 1<sup>ER</sup> NOVEMBRE AU 28 FÉVRIER

LUNDI - MARDI\* - MERCREDI  
JEUDI\* - VENDREDI

9h - 12h | 14h - 18h

\* Mouen et Bretteville-l'Orgueilleuse fermées les mardis matin et jeudis matin.

SAMEDI  
(particuliers uniquement)

9h - 12h30 | 13h30 - 18h

9h - 12h30 | 13h30 - 17h30

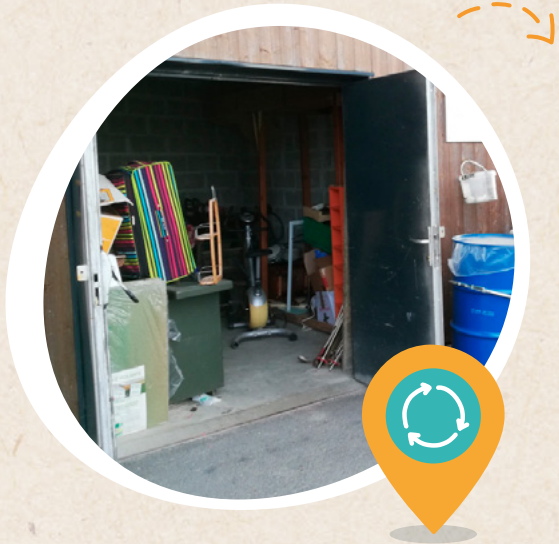
DIMANCHE\*\*  
(particuliers uniquement)

9h - 12h

9h - 12h

\*\* Uniquement à Bretteville-sur-Odon.

Déchèteries  
fermées  
les jours fériés



## NE JETEZ PAS ! PENSEZ AUX LOCAUX DE RÉEMPLOI !

4 déchèteries en disposent déjà (Fleury-sur-Orne, Mouen, Ouistreham et Bretteville-l'Orgueilleuse) pour déposer des objets inutilisés en bon état. Ils sont récupérés par des structures favorisant l'emploi local et profitent ainsi d'une seconde vie.

En 2020, 21 tonnes d'objets ont ainsi été sauvées de la destruction.

Caen la mer a également signé une convention avec VELISOL pour la récupération et le réemploi des vélos.

## DONNER OU ÉCHANGER DES OBJETS : LES UTILOTROCS

Ponctuellement, le SYVEDAC organise les journées de l'Utilotroc dans les déchèteries de Caen la mer.

Cette opération a pour but de sensibiliser le public au réemploi et à la réutilisation d'objets dits «de seconde main». L'Utilotroc est une bourse d'échanges en même temps qu'une opération de prévention de déchets. En 2020, 2 journées «Utilotroc» ont été organisées (à Fleury-sur-Orne et Bretteville-l'Orgueilleuse).



## EN COMPLÉMENT DES DÉCHÈTERIES... LES COLLECTES ÉPHÉMÈRES !

Depuis 2015, Caen la mer organise des collectes éphémères de déchets électriques et électroniques et de meubles sur son territoire. En 2020, 6 collectes éphémères ont été organisées et 20 tonnes ont été collectées.

# Bilan de la collecte en déchèteries : 42 559 T

164,5 kg/hab/an



## Déchets végétaux

-> 9 226 t en 2020  
-> 8 809 t en 2019  
-> + 4,7 %



## Gravats

-> 12 463 t en 2020  
-> 11 705 t en 2019  
-> + 6,5 %



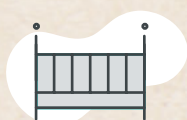
## Mobilier

-> 2 576 t en 2020  
-> 2 628 t en 2019  
-> - 2 %



## Bois

-> 2 891 t en 2020  
-> 2 621 t en 2019  
-> + 10,3 %



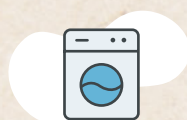
## Ferraille

-> 1 313 t en 2020  
-> 1 208 t en 2019  
-> + 8,7 %



## Cartons

-> 632 t en 2020  
-> 615 t en 2019  
-> + 2,8 %



## Déchets électriques et électroniques

-> 1 238 t en 2020  
-> 1 185 t en 2019  
-> + 4,5 %



## Déchets non valorisés

-> 11 625 t en 2020  
-> 11 835 t en 2019  
-> - 1,8 %



## Batteries

-> 29 t en 2020  
-> 23 t en 2019  
-> + 26,1 %



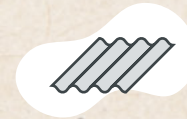
## Piles

-> 9 t en 2020  
-> 8 t en 2019  
-> + 12,5 %



## Pneus

-> 25 t en 2020  
-> 17 t en 2019  
-> + 47,1 %



## Amiante

-> 75 t en 2020  
-> 90 t en 2019  
-> - 16,7 %



## Lampes/ampoules

-> 3,5 tonnes en 2020  
-> 4 tonnes en 2019  
-> - 12,5 %



## Déchets Dangereux Diffus

-> 457 tonnes en 2020  
-> 450 tonnes en 2019  
-> + 1,6 %

# La performance de collecte 2010 / 2020

La loi de transition énergétique pour la croissance verte de 2015 a fixé un objectif ambitieux de réduire et mieux valoriser les déchets en baissant de 10 % la production des déchets ménagers et assimilés entre 2010 et 2020. L'indicateur retenu est calculé en donnant un indice 100 aux kg/habitant produits en 2010. L'Indice 2020 est obtenu en multipliant par 100 les kg/habitant 2020 et en divisant le résultat par le kg/habitant 2010.

## PERFORMANCE 2010 - 2020

**2010** (217 416 hab)  
**125 170 T**

de DMA (Déchets Ménagers et Assimilés)  
99 308 en porte-à-porte et apport volontaire  
25 862 en déchèterie et collectes éphémères

**576 kg**  
par an/habitant en 2010

**2020** (258 307 hab)  
**149 714 T**

de DMA (Déchets Ménagers et Assimilés)  
107 152 en porte-à-porte et apport volontaire  
42 562 en déchèterie et collectes éphémères

**580 kg**  
par an/habitant en 2020  
(moyenne nationale ADEME : 580 kg/an/hab.)

Indice de réduction\*

**100,70**

Si les habitants de Caen la mer trient davantage leurs déchets, l'objectif est aussi d'en produire moins !

**POURSUIVONS NOS EFFORTS !**

(voir page 36)

# Le bilan de la collecte en porte-à-porte et apport volontaire

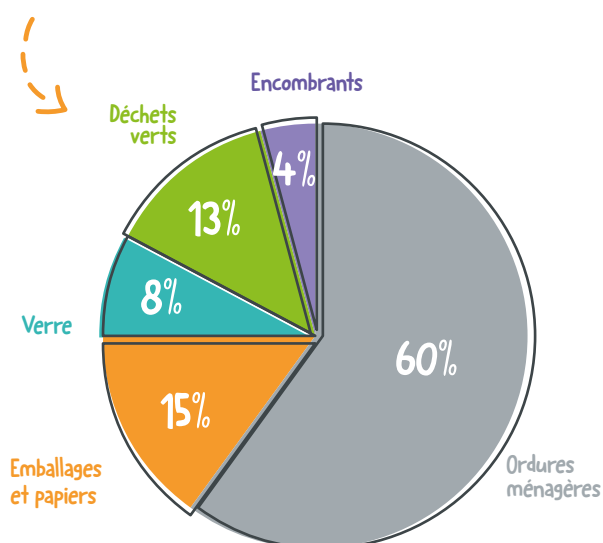
## COMPARAISON DU TONNAGE 2019/2020

Dans le cadre de la crise sanitaire, certaines collectes ont été interrompues ou réduites. Cela a une incidence sur les résultats des tonnages collectés en 2020.

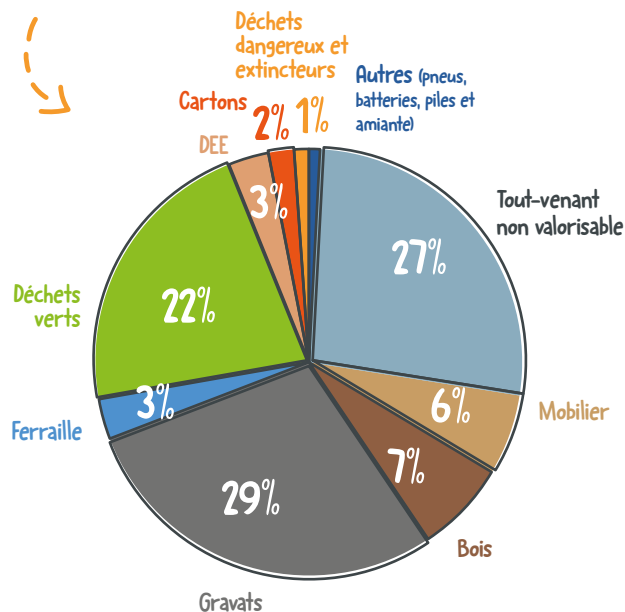
DMA COLLECTES	TONNAGES		KG/HABITANT/AN		ÉVOLUTION 2019-2020
	2019	2020	2019	2020	
Déchets collectés en porte-à-porte et en apport volontaire	108 238	107 152	446	415	- 6,95 %
Déchets des déchèteries	41 194	42 559	170	165	- 2,94 %
Déchets collectés lors des collectes éphémères	10,4	20,19			
Local réemploi des déchèteries	27,12	20,54			
<b>TOTAL</b>	<b>149 470</b>	<b>149 752</b>	<b>616</b>	<b>580</b>	<b>- 5,84 %</b>

## LA RÉPARTITION DES TONNAGES EN 2020

Répartition des tonnages de déchets ménagers et assimilés hors déchèterie



Répartition des tonnages en déchèterie et collectes éphémères



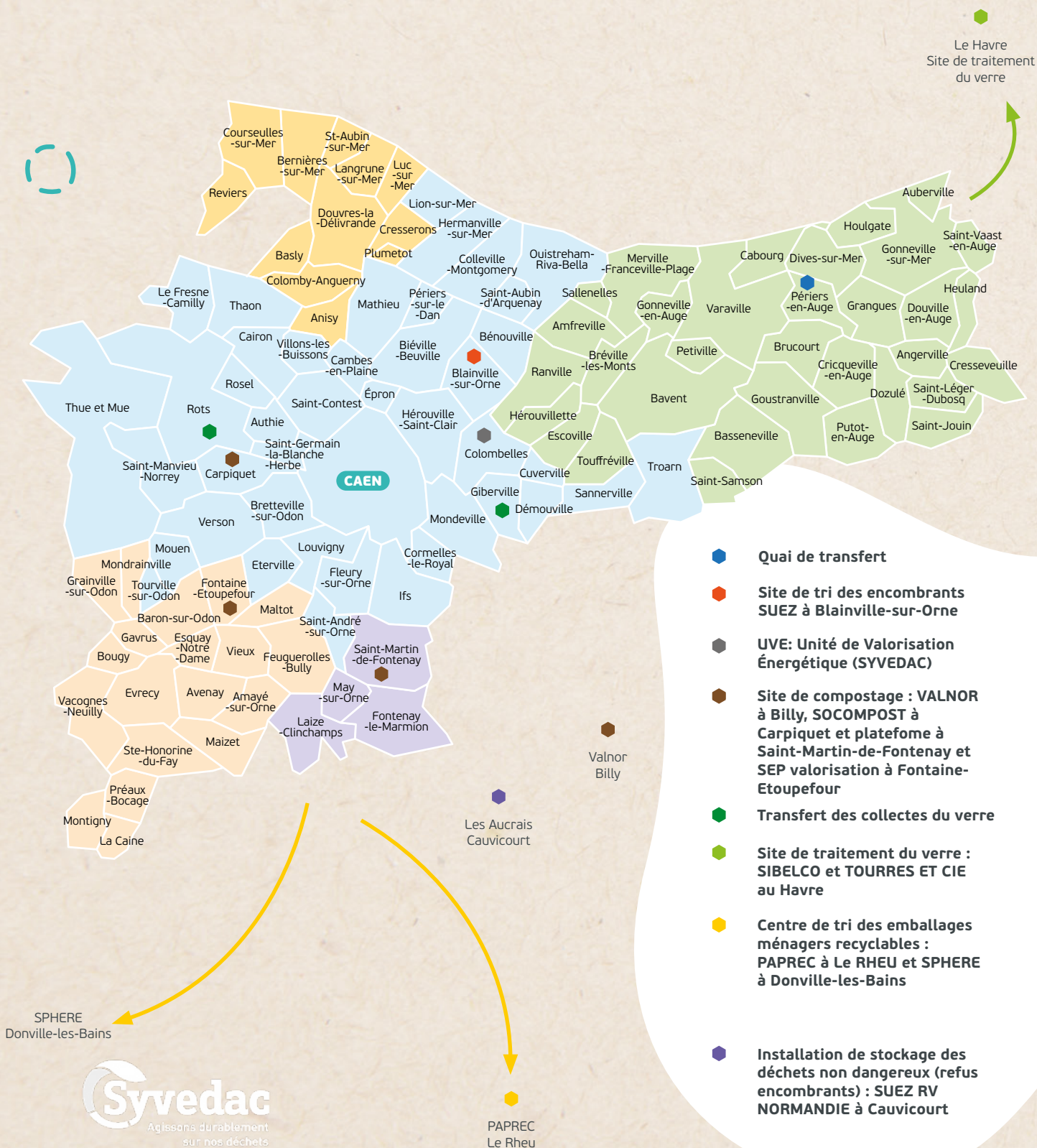


# LE TRAITEMENT

**Que deviennent les déchets  
une fois collectés ?**

# Les unités de traitement

## LOCALISATION



-  **Quai de transfert**
-  **Site de tri des encombrants SUEZ à Blainville-sur-Orne**
-  **UVE: Unité de Valorisation Énergétique (SYVEDAC)**
-  **Site de compostage : VALNOR à Billy, SOCOMPOST à Carpiquet et plateforme à Saint-Martin-de-Fontenay et SEP valorisation à Fontaine-Etoupefour**
-  **Transfert des collectes du verre**
-  **Site de traitement du verre : SIBELCO et TOURRES ET CIE au Havre**
-  **Centre de tri des emballages ménagers recyclables : PAPREC à Le RHEU et SPHERE à Donville-les-Bains**
-  **Installation de stockage des déchets non dangereux (refus encombrants) : SUEZ RV NORMANDIE à Caucicourt**



# Les principaux sites de traitement

## LES CENTRES DE TRI



Les emballages et papiers sont acheminés vers les centres de tri de PAPREC à Le Rheu et SPHERE à Donville-les-Bains, depuis l'incendie du Centre de tri de GDE Environnement à Rocquancourt. Une Société Publique Locale (SPL) a été créée en 2020 pour la construction d'un centre de tri normand « NORMANTRI ». Celui-ci sera situé à Colombelles et verra le jour en 2024.

## L'UNITÉ DE VALORISATION ÉNERGÉTIQUE (UVE)



Les ordures ménagères (poubelle grise), sont traitées par incinération (sans tri) au sein de l'Unité de Valorisation Énergétique (UVE) du SYVEDAC à Colombelles. Elles sont valorisées en énergie (chaleur et électricité).

Alimente  
**10 500**  
foyers en chauffage  
à Hérouville Saint-Clair  
et le CHU de Caen

## LES PLATEFORMES DE COMPOSTAGE

Les déchets verts collectés en porte-à-porte et en déchèterie sont compostés sur les plateformes de Carpiquet, Billy et Saint-Martin-de-Fontenay.

Le compost est ensuite utilisé pour l'exploitation agricole et distribué aux habitants au printemps en sacs ou en vrac.



## L'ENFOUISSEMENT

Le Centre de Stockage de Déchets Ultimes des Aucrais est implanté à Cauvicourt dans le Calvados, sur une surface de 19 hectares. Les gravats et le tout-venant non valorisable (dont les encombrants collectés en porte-à-porte) sont acheminés vers ce centre d'enfouissement.



# La synthèse de la collecte et du traitement

## DÉCHETS COLLECTÉS EN PORTE-À-PORTE ET EN APPORT VOLONTAIRE



### Ordures ménagères résiduelles

**61 863 T collectées**  
239 kg par habitant



### Unité de Valorisation Énergétique (UVE)

**SIRAC** (Colombelles)  
Capacité du site : 120 000 tonnes

Chaleur et électricité

↑ 18,16 % refus de tri

### Centre de tri

**13 410 T : PAPREC** (Rheu)  
Capacité du site : 60 000 tonnes  
**3 602 T : SPHERE** (Donville-les-Bains)  
Capacité du site : 40 000 tonnes

Valorisation matière



### Emballages recyclables/papiers

**17 011 T collectées**  
66 kg par habitant



### Déchets verts et biodéchets

**14 581 T collectées**  
56 kg par habitant



**2 342 T : SMICTOM** de la Bruyère (St-Martin-de-Fontenay)  
**8 313 T : VEOLIA** (Billy)  
**3 376 T : SOCOMPOST** (Carpiquet)  
**8,9 T : TOUTENVELO** (Caen)  
**400 T : SEP Valorisation** (Fontaine Etoupefour)

Valorisation matière (compost)



### Emballages en verre

**8253 T collectées**  
32 kg par habitant



**SIBELCO GREEN SOLUTION** (St-Vigor D'Ymonville)  
Capacité du site : 150 000 t/an

Valorisation matière



### Encombrants

**4046 T collectées**  
16 kg par habitant



**SUEZ**  
**Tri** (Blainville-sur-Orne)  
Capacité du site : 30 000 tonnes  
**Stockage** (Les Aucrais)  
Capacité du site : 300 000 tonnes

Valorisation matière: 25%

Enfouissement: 75%



### Encombrants

(service réservé aux personnes à mobilité réduite ou en situation de handicap)  
**36 T collectées**



**SUEZ**  
**Tri** (Blainville-sur-Orne)  
**Stockage** (Les Aucrais)  
Capacité du site : 30 000 tonnes

Valorisation matière: Réemploi par les membres du groupement 25%

Enfouissement: 75%



### Textiles

**827 T collectées**  
3 kg par habitant



**Centres de tri**  
**393 T : TRITEX** - Carpiquet (14)  
**434 T : ACIADES** - Caen (14)

Réutilisation: 70%

Valorisation matière: 28%

Valorisation énergétique: 2%



### Cartons des commerçants de l'hyper centre-ville de Caen

**227 T collectées**



**Mise en balles**  
**GDE** (Rocquancourt)  
Capacité du site : 30 000 tonnes

Valorisation matière



### Pain rassis

(gros producteurs)  
**208 T collectées**



**REVIVRE**  
Colombelles (14)

Perte de poids/séchage: 25%

Valorisation matière: 70%

Valorisation énergétique: 5%

## LA COLLECTE EN DÉCHÈTERIES

	<b>Bois</b> 2 891 T collectées	 COVED	GDE - Rocquancourt (14)	Valorisation matière (Unité de broyage pour chaufferie urbaine)
	<b>Ferraille</b> 1 313 T collectées	 COVED	GDE - Rocquancourt (14)	Valorisation matière
	<b>Gravats</b> 12 463 T collectées	 COVED	SMC - Feugueroles Bully (14)	Enfouissement ISDND (Installation de stockage de déchets non dangereux)
	<b>Mobilier</b> 2 576 T collectées	 VEOLIA • SUEZ	Contrat avec l'éco-organisme <b>ECO-MOBILIER</b>	Valorisation matière
	<b>Végétaux</b> 9 226 T collectées	 COVED • VEOLIA	VALNOR - Billy (14) SOCOMPOST - Carpiquet (14)	Valorisation matière (compost)
	<b>Cartons</b> 632 T collectées	 COVED	GDE - Rocquancourt (14) Capacité du site : 30 000 tonnes	Valorisation matière
	<b>Déchets d'équipements électriques et électroniques</b> 1238 T collectées	 VEOLIA • RPUR	Contrat avec l'éco-organisme <b>ECOSYSTEM</b>	Démantèlement (avant 73 % recyclage matière, 10 % valorisation énergétique 16 % enfouissement)
	<b>Déchets diffus spécifiques (peintures, solvants...)</b> 457 T collectées	 MADELINE TRIADIS	Contrat avec l'éco-organisme <b>ECODDS</b> <b>Hors filière ECODDS</b> SARP - Limay (78) CEDIBEX - Sandouville (76)	Traitement et valorisation matière et énergétique
	<b>Amiante</b> 75 T collectées	 SUEZ	SUEZ RV NORMANDIE Flée (49)	Installation de stockage pour déchets dangereux
	<b>Piles, batteries et accumulateurs</b> 38 T collectées	 CHIMIREC	Piles Contrat avec l'éco-organisme <b>COREPILE</b> Batteries de voiture <b>MADELINE</b>	Valorisation matière et énergétique
	<b>Pneus</b> 25 T collectées	 AUTO PNEU NORMANDIE	Contrat avec l'éco-organisme <b>ALIAPUR</b>	Recyclage
	<b>Déchets non valorisés</b> 11 625 T collectées	 COVED	SUEZ RV NORMANDIE Les Aucrais (14)	Enfouissement ISDND (Installation de stockage de déchets non dangereux)



# La valorisation et la réduction



27 bouteilles = 1 pull polaire



11 bouteilles de lait = 1 arrosoir



5 briques alimentaires = 1 rouleau de papier toilette



47 flacons en plastique = 1 réhausseur



670 canettes = 1 cadre de vélo



48 boîtes de conserve = 1 jeu de 6 boules de pétanque

**Trier c'est bien, réduire c'est mieux !**

Trier est un geste indispensable puisqu'il permet le recyclage. En revanche, il n'évite pas la production de déchets. La meilleure solution pour les éviter, c'est de les réduire à la source grâce à des gestes simples !



## Je réduis mes déchets (🏠) À la maison

- **Je composte !** Je réduis ainsi d'un tiers mes ordures ménagères.
- **Je colle un STOP-PUB sur ma boîte aux lettres** (-30 kg de déchets par an/foyer).
- J'utilise des **boîtes hermétiques** pour éviter l'aluminium ou le film étirable.
- **Je bois l'eau du robinet.**
- Je fabrique moi-même **des produits ménagers écologiques.**

- **J'évite le gaspillage** en rangeant bien mon frigo (les dates courtes devant) et je cuisine les restes de repas.
- J'utilise des **piles rechargeables** et des **ampoules basse consommation.**
- **Mes produits d'hygiène et d'entretien sont lavables** (cotons démaquillants, couches, éponges) ou **solides** (savon, shampoing, dentifrice).

- **Je recycle les déchets verts dans mon jardin** (compostage, broyage, paillage). **Conseils d'éco-jardinage sur [caenlamer.fr](http://caenlamer.fr)**
- **J'habite en maison avec jardin :** Je demande mon composteur gratuit sur [caenlamer.fr](http://caenlamer.fr) rubrique déchets.
- **J'habite en immeuble : + d'infos sur [caenlamer.fr](http://caenlamer.fr) rubrique les composteurs partagés.**



### Quand je fais mes courses

- Je prends **mon cabas.**
- **Je limite les emballages**, ou je préfère ceux en papier et en carton.
- J'achète de préférence **en vrac** ou **à la coupe.**
- Je privilégie **les produits durables** et **les éco-recharges.**
- Je pense à la **reprise gratuite par mon revendeur de mon ancien appareil électrique** lorsque j'en achète un neuf.



### Avant d'acheter ou de jeter

- Je privilégie **les achats d'occasion** et **l'achat local.**
- **Je donne, je vends** ou **je répare.**
- Pour offrir, **je pense aux cadeaux dématérialisés** et **aux papiers cadeaux réutilisables.**
- Je privilégie le dépôt de mes objets encombrants **en déchèterie** car ils seront mieux triés et valorisés.



# LES INDICATEURS FINANCIERS ET LE COMPTE ADMINISTRATIF 2020



# MONTANT DES PRESTATIONS DE COLLECTE

EN PORTE-À-PORTE ET EN APPORT VOLONTAIRE

108,82 € HT/tonne  
45,14 € HT/hab



## Ordures ménagères

**5 955 981,89 € :**

VEOLIA propreté 3 803 960,67 € HT  
COVED 888 774,20 € HT  
REGIE 1 263 247,02 € HT

-> 96 € HT/tonne

-> 23 € HT/hab./an



## Emballages recyclables/papiers

**2 635 423,97 € :**

SPHERE propreté 7 406,86 € HT  
VEOLIA propreté 1 618 771,12 € HT  
COVED 275 632,29 € HT  
REGIE 733 613,70 € HT

-> 155 € HT/tonne

-> 10 € HT/hab./an



## Verre

**312 638,13 € :**

SPHERE propreté 18 109,27 € HT  
VEOLIA propreté 294 528,86 € HT

-> 38 € HT/tonne

-> 1 € HT/hab./an



## Encombrants

**435 121 € :**

VEOLIA propreté 417 805 € HT  
COVED 17 316 € HT

-> 124 € HT/tonne

-> 2 € HT/hab./an



## Encombrants (collecte réservée aux personnes de + de 75 ans ou à mobilité réduite)

**79 475 € :**

R'PUR

-> 2250,50 € HT/tonne

-> 0,308 HT/hab./an



## Déchets verts

**2 063 611,68 € :**

VEOLIA propreté 1 421 978,00 € HT  
COVED 72 843,13 € HT  
DERICHEBOURG 77 133 € HT  
REGIE 555 693,55 € HT  
TOUTENVELO 13 096 € HT

-> 146 € HT/tonne

-> 8 € HT/hab./an



## Textiles Rémunération sur les textiles récupérés

TRITEX ET L'ACIADES



## Cartons des commerçants du centre-ville de Caen

**84 473 € :**

VEOLIA propreté

-> 371,70 € HT/tonne

-> 0,327 € HT/hab./an



## Papiers des administrations

**61 750,56 € :**

R'PUR

-> 617,44 € HT/tonne

-> 0,239 € HT/hab./an



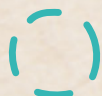
## Pain des professionnels

**32 280,06 € :**

REVIVRE

-> 112,50 € HT/tonne

-> 0,13 € HT/hab./an



**TOTAL**

11 660 755 € HT

107 152 tonnes collectées

# MONTANT DES PRESTATIONS DE COLLECTE

EN DÉCHÈTERIES ET LORS DES COLLECTES ÉPHÉMÈRES

30,10 € HT/tonne  
4,96 € HT/hab



## Déchets végétaux

301 323,78 € HT

-> 32,66 € / t

-> 1,16 € /an/hab



## Gravats

181 888,14 € HT

-> 14,59 € / t

-> 0,70 € /an/hab



## Mobilier

Coûts de collecte supportés par l'éco-organisme Ecomobilier

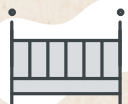


## Bois

105 031,06 € HT

-> 36,33 € / t

-> 0,40 € /an/hab



## Ferraille

44 869,24 € HT

-> 34,17 € / t

-> 0,17 € /an/hab



## Cartons

48 105,04 € HT

-> 76,11 € / t

-> 0,18 € /an/hab



## DEEE

Coûts de collecte supportés par l'éco-organisme Ecosystem



## Déchets Dangereux Diffus

-> 147 t Coûts de collecte supportés par l'éco-organisme EcoDDS

Hors filière ECODDS :

201 500 € HT

-> 728,59 € / t

-> 0,87 € /an/hab



## Batteries

Pas de coûts de collecte



## Piles

Coûts de collecte supportés par l'éco-organisme Corepile



## Amiante

46 891 € HT

-> 568,37 € / t

-> 0,16 € /an/hab



## Pneus

Coûts de collecte supportés par l'éco-organisme Aliapur



## Déchets non valorisés

351 018,77 € HT

-> 30,19 € / t

-> 1,35 € /an/hab

**TOTAL**

1 280 627,03 € HT

42 562 tonnes collectées

[RETOUR SOMMAIRE](#)

39

# MONTANT DES PRINCIPALES PRESTATIONS DE TRAITEMENT

## DÉCHETS COLLECTÉS EN PORTE-À-PORTE ET EN APPORT VOLONTAIRE



### Ordures ménagères résiduelles

(collectées en porte-à-porte, apport volontaire et refus de tri)

**5 328 998,78 € HT**

TGAP comprise

**82 € HT/t**

**20,63 € HT/an/hab**



### Emballages recyclables et papiers hors verre

(collectés en porte-à-porte, apport volontaire)

**3 069 294,73 € HT**

**180,43 € HT/t**

**8,15 € HT/an/hab**



### Encombrants

(collectés en porte-à-porte)

**302 286 € HT**

TGAP comprise

**86 € HT/t**

**1,35 € HT/an/hab**



### Déchets verts

**440 072 € HT**

**30,20 € HT/t**

**1,70 € HT/an/hab**

## DÉCHETS COLLECTÉS EN DÉCHÈTERIES



### Déchets verts

**314 582 € HT**

**34,10 € HT/t**

**1,22 € HT/an/hab**



### Gravats

**61 916 € HT**

**4,97 € HT/t**

**0,24 € HT/an/hab**



### Déchets Dangereux Diffus

**183 234 € HT (TGAP comprise)**

**591 € HT/t**

**0,71 € HT/an/hab**



### Bois

**107 060 € HT**

**37 € HT/t**

**0,41 € HT/an/hab**



### Déchets non valorisés

**798 257 € HT**

**69 € HT/t**

**3,09 € HT/an/hab**



# LE COMPTE ADMINISTRATIF 2020

## LES MONTANTS DES DÉPENSES ET INVESTISSEMENTS ET MODALITÉS DE FINANCEMENT

DÉPENSES	Collecte (prestataires et régie)	<b>10 005 074 € TTC en 2020</b> 9 859 280 € en 2019
	Traitement des déchets collectés en porte-à-porte et en apport volontaire	<b>6 954 151 € TTC en 2020</b> 6 553 433 € en 2019
	Financement des investissements	<b>5 859 999 € TTC en 2020</b> 6 576 081 € en 2019
	Personnel (administratif, déchèteries, collecte)	<b>3 698 556 € TTC en 2020</b> 3 569 774 € en 2019
	Charges diverses	<b>3 523 697 € TTC en 2020</b> 1 767 545 € en 2019
	Transport et traitement des déchets issus des déchèteries	<b>3 209 408 € TTC en 2020</b> 2 496 607 € en 2019
	Participation aux autres syndicats de collecte (SIDOM, SMICTOM, SMEOM)	<b>774 950 € TTC en 2020</b> 2 153 361 € en 2019
	Communication	<b>122 044 € TTC en 2020</b> 83 809 en 2019
	<b>TOTAL DEPENSES</b>	<b>34 147 879 € TTC en 2020</b> 34 471 564 € EN 2019
RECETTES	Taxe d'enlèvement des ordures ménagères	<b>30 823 173 € TTC en 2020</b> 30 752 737 € en 2019
	Recettes diverses	<b>3 301 173 € TTC en 2020</b> 3 659 187 € en 2019
	Redevance campings	<b>23 533 € TTC en 2020</b> 23 533 € en 2019
	<b>TOTAL DES RECETTES</b>	<b>34 147 879 € TTC en 2020</b> 34 471 564 € EN 2019

**TOTAL**

Coût aidé du  
service

**113 € TTC/an/hab**

[RETOUR SOMMAIRE](#)

41







**Caenlamer**  
NORMANDIE  
COMMUNAUTÉ URBAINE

**LES  
DÉCHETS,  
TOUS  
CONCERNÉS !**

RÉDUISONS, RECYCLONS, VALORISONS